
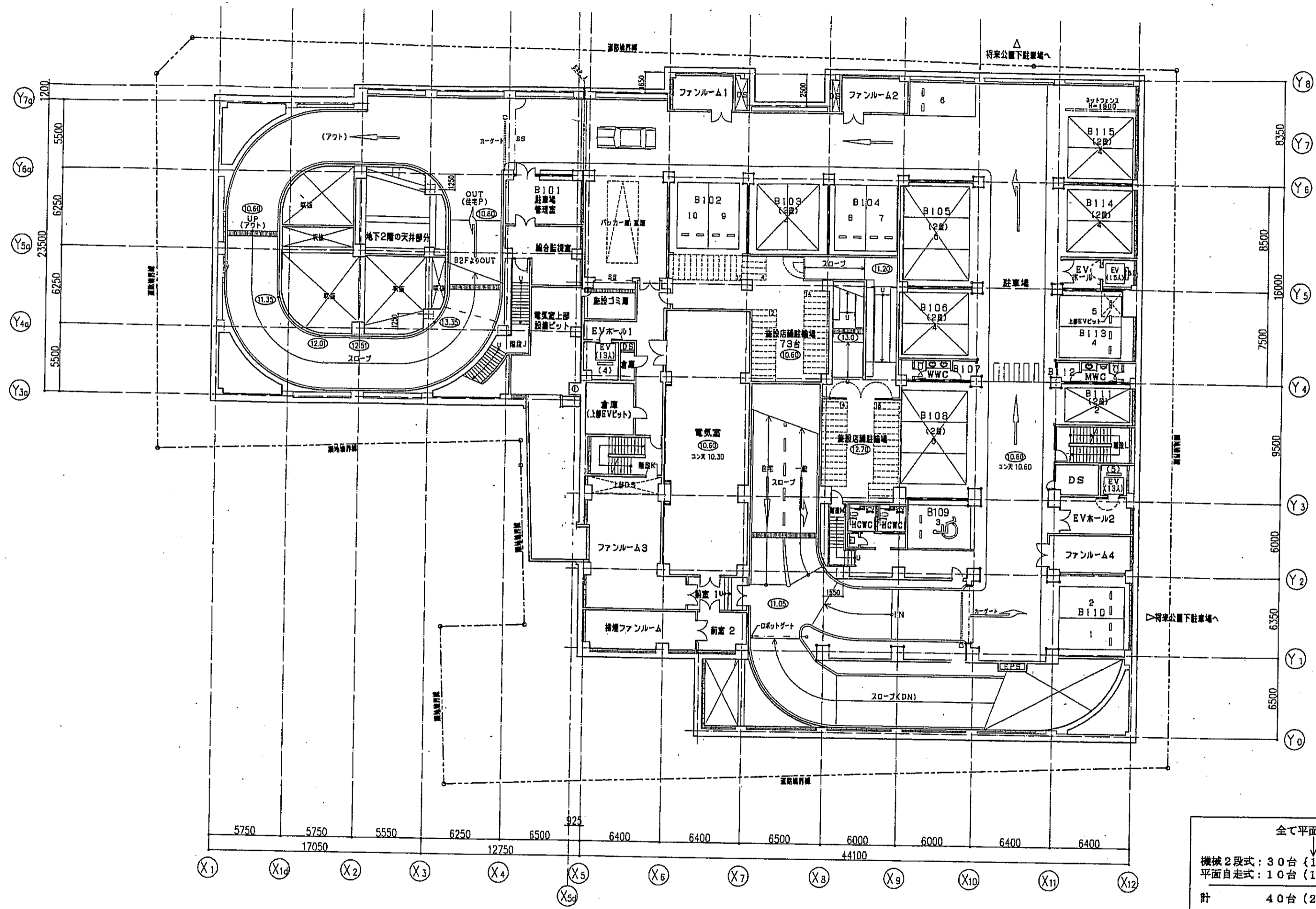


機械2段式: 44台
 平面自走式: 31台
 計 75台
 地下2階、1階合計 115台

B2SL-6.10

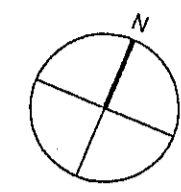
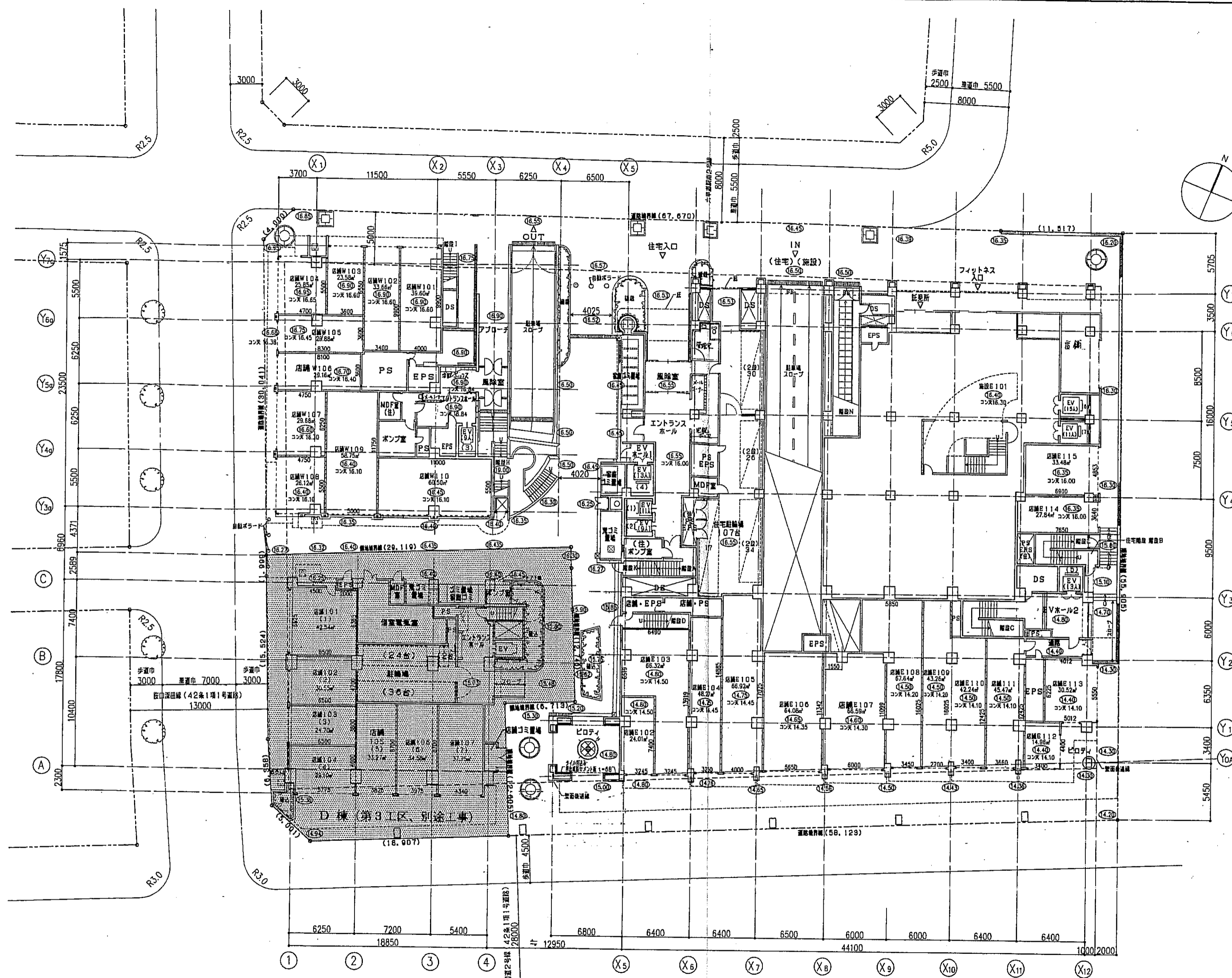
神戸市都市計画局再開発部	図面番号	42 /	所長	係長	担当
平成11年度 (仮称)六甲駅南第3地区接点5第2工区再開発ビル建設工事					
図面リスト	縮尺	分類番号	株式会社アーキテクチャ		
地下2階 平面図		コマNo.	要求No.		
1/200 平成 年 月 日作成					



全て平面の場合
 ↓
 機械2段式: 30台 (15)
 平面自走式: 10台 (10)
 計 40台 (27)

BISL-10.60

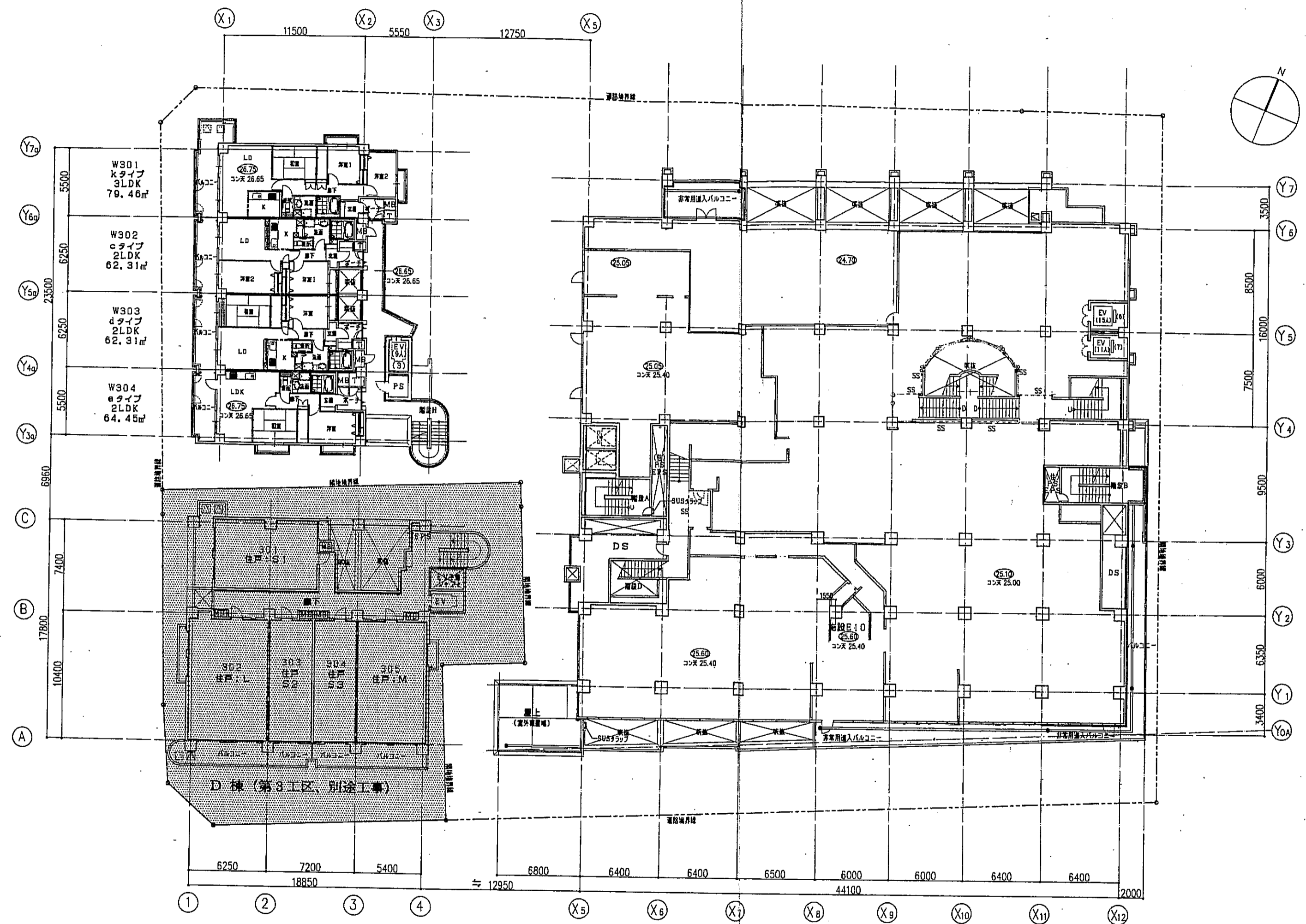
神戸市都市計画局再開発部	図面番号	43 /	所長	係長	担当
平成11年度 (仮称)六甲道駅南第3地区併口5第2工区再開発ビル建設工事	図面リスト	縮尺	分類番号	株式会社 プール・エー・エー	
地下1階 平面図	コマNo.	要求No.			
	1/200	平成 年 月 日作成			



ベンチマーク (BM) = 設計GL (設計地盤レベル) = 15.025
 平均地盤面 = 15.70
 1SL = 16.30 = 平均地盤面 + 600
 ○ 内数字は仕上天端レベルを示す
 □ 内数字はコンクリート天端レベルを示す

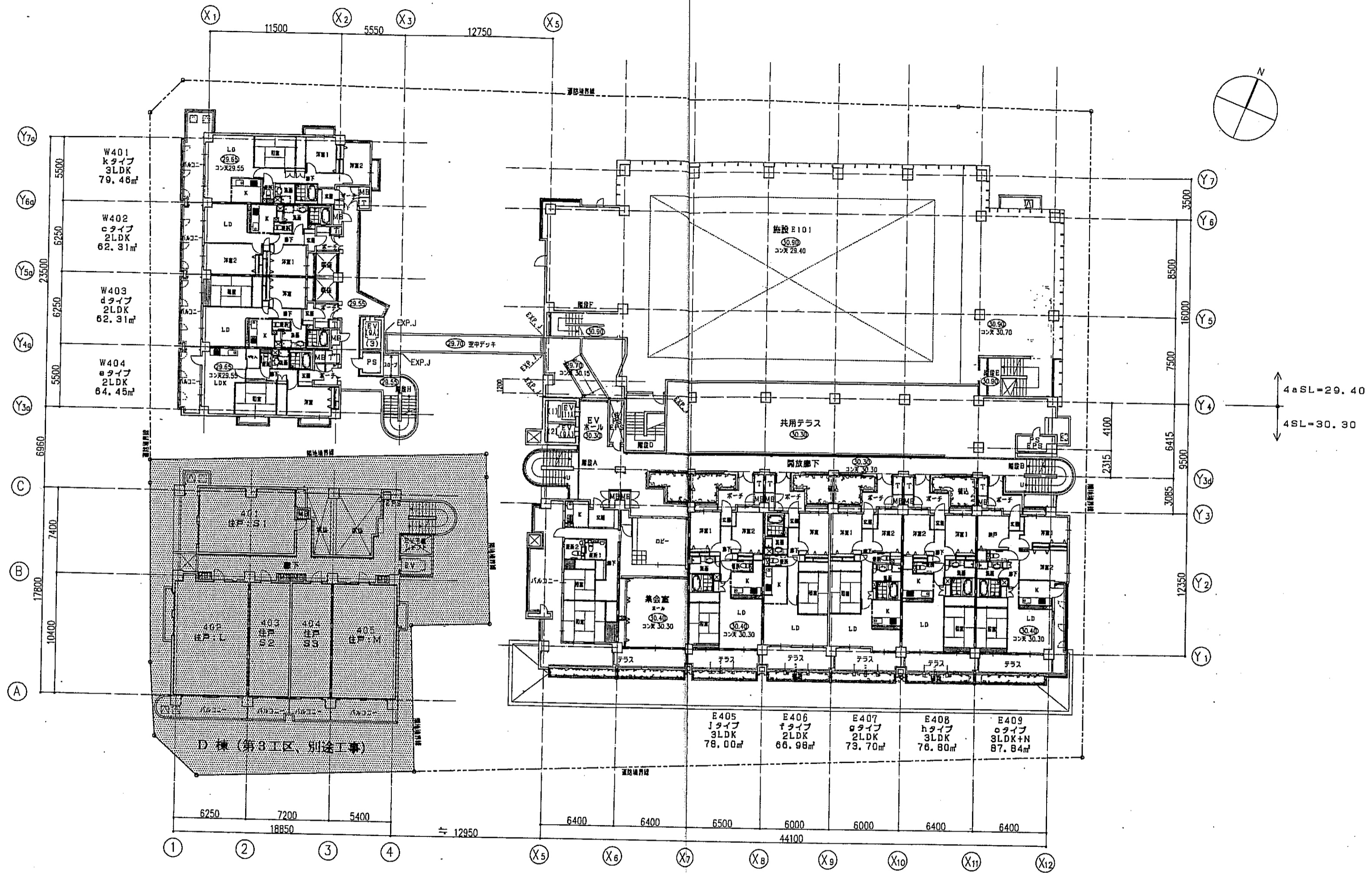
東横・西横 共

神戸市都市計画局開発部 図面番号 44 /		所長	係長	担当
平成11年度 (仮称)六甲道駅南第3地区役口5第2工区再開発ビル建設工事		○	○	○
図面リスト	縮尺	分類番号	株式会社 アール・エー・シー	
1層 平面図		コマNo.	○	
		頁No.	○	
1/200 平成 年 月 日作成				



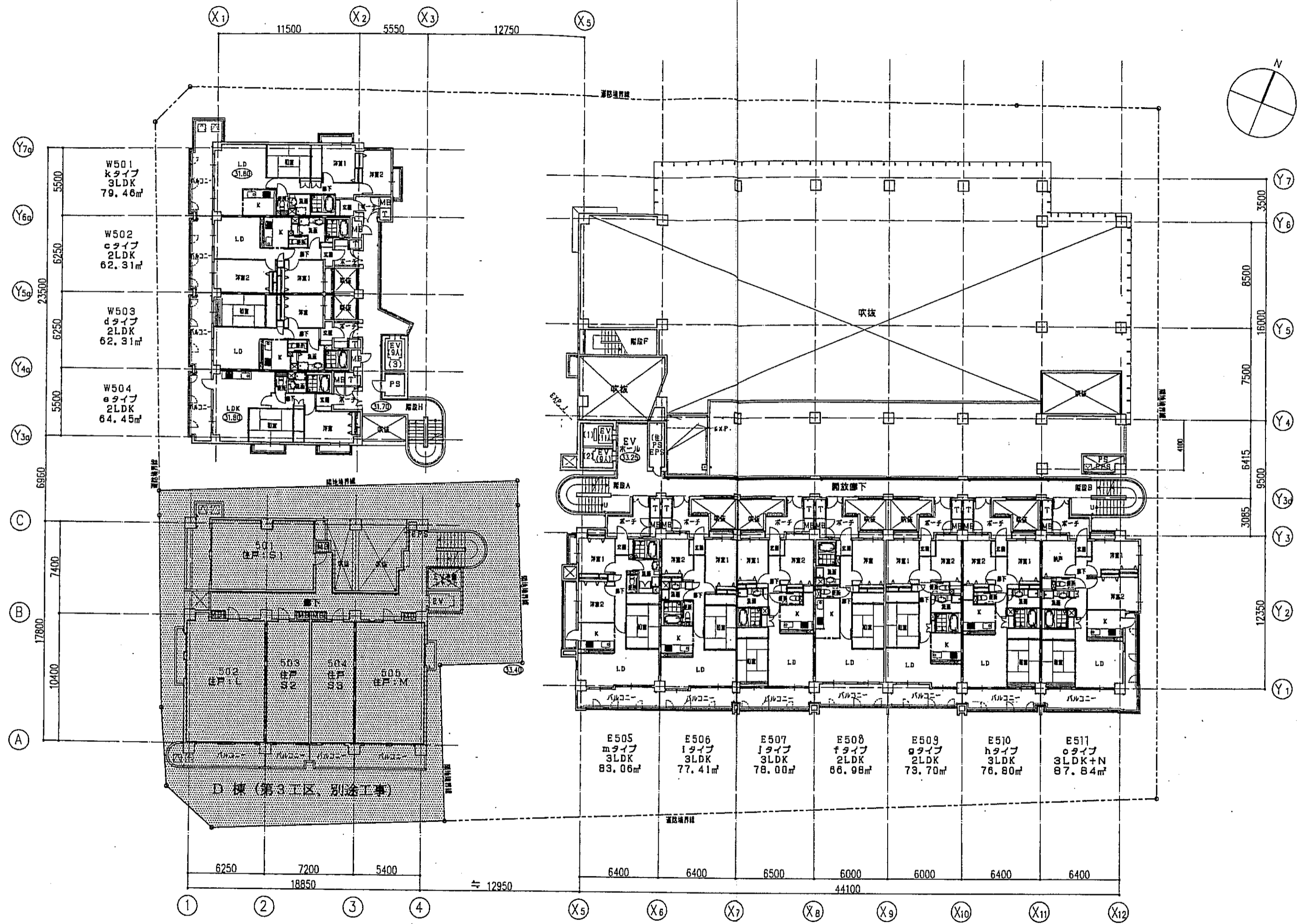
38L-25.05

神戸市都市計画局再開発部	図面番号	46 /	所長	係長	担当
平成11年度 (仮称)六甲道駅南第3地区街口5第2工区再開発ビル建設工事	図面リスト	縮尺			
3階 平面図	分類番号	-	確認者	下二名・野イ・等	
	コマNo.		要求No.		
1/200 平成 年 月 日作成					



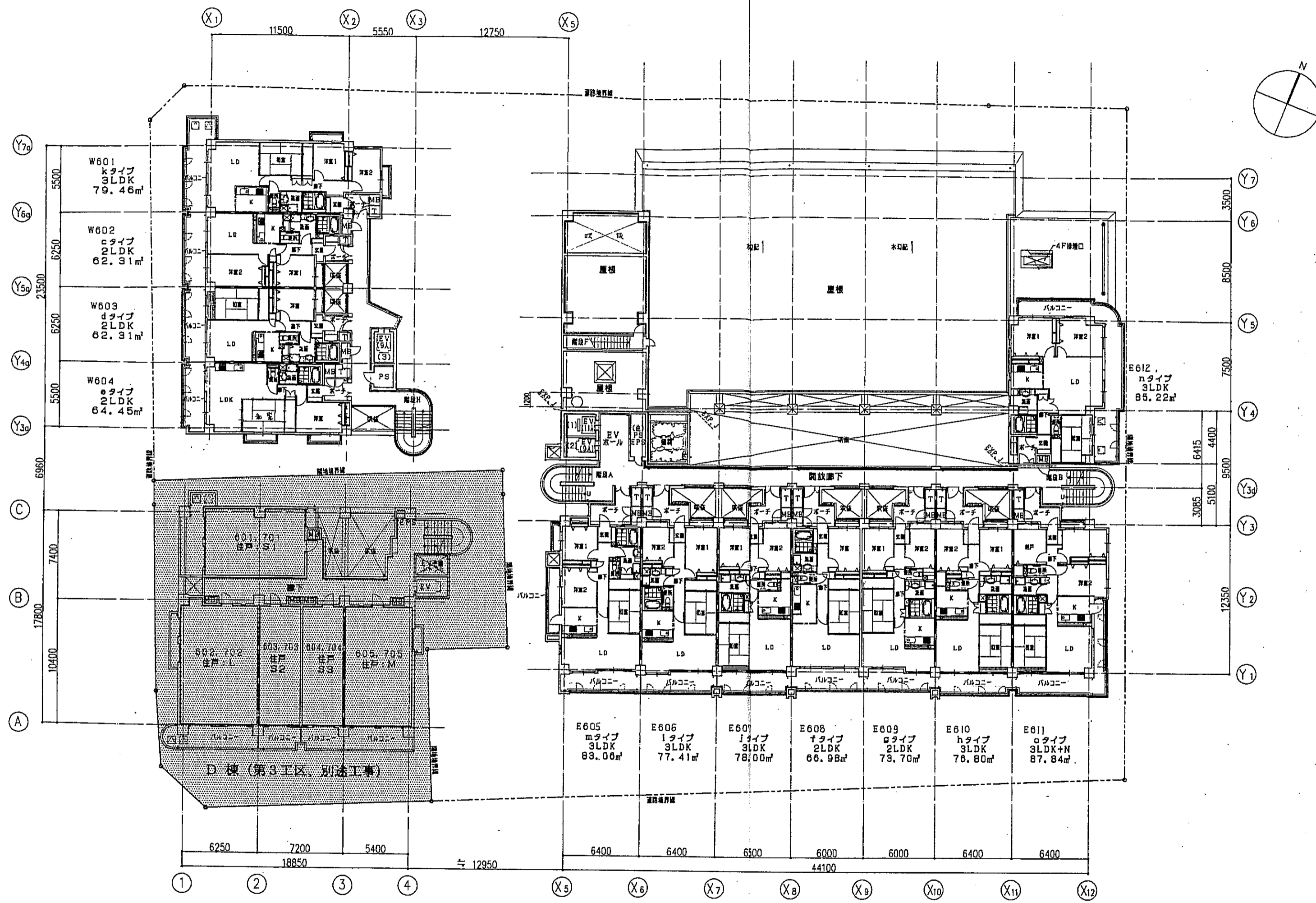
4SL=30.30
4aSL=29.40

神戸市都市計画局開発部		図面番号	47 /	所長	係長	担当
平成11年度 (仮称)六甲道駅南第3地区区口5第2工区両開発ビル建設工事						
図面リスト	縮尺	分類番号	-	神戸市都市計画局		
4層 平面図		コマNo.		製図No.		
1/200 平成 年 月 日作成						



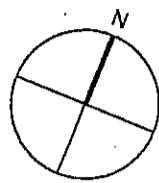
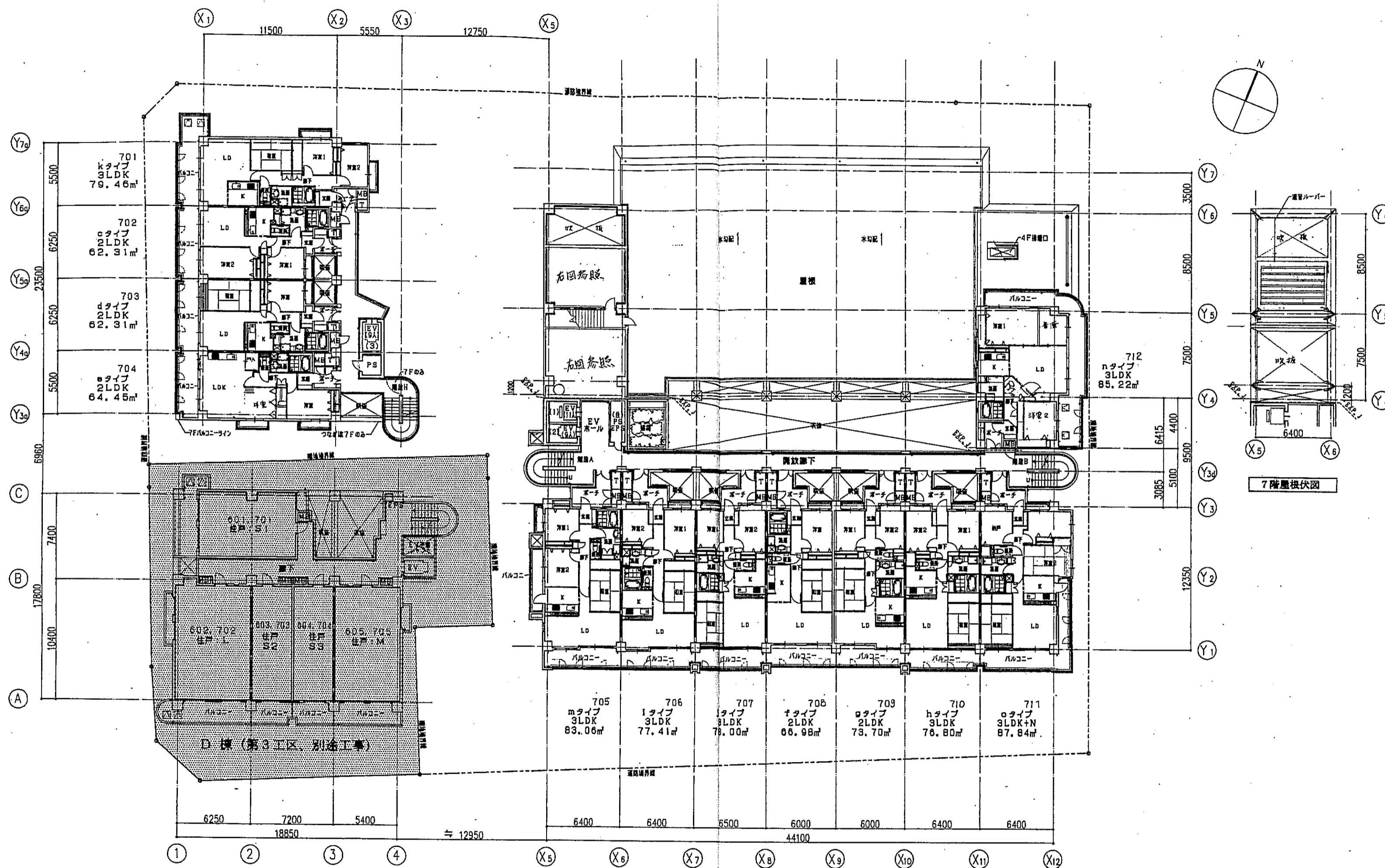
SSL-33.25

神戸市都市計画局開発部	図面番号	48 /	所長	係長	担当
平成11年度 (仮称)六甲駅前南第3地区役口5第2工区再開発ビル建設工事					
図面リスト	縮尺	分類番号	-		
5階 平面図		コマNo.	図表No.		
1/200 平成 年 月 日作成					



6SL-36.20
7SL-39.15

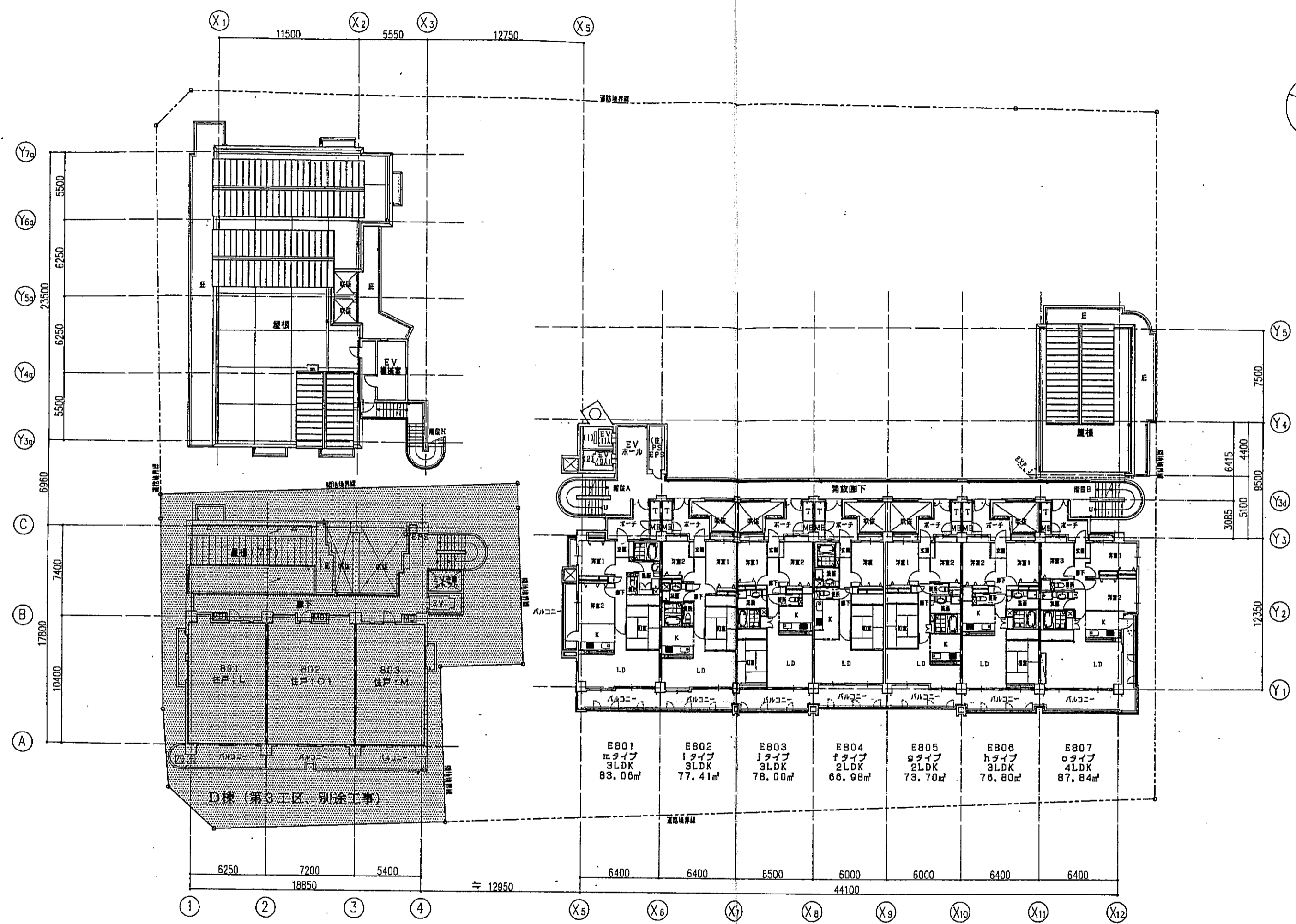
神戸市都市計画局開発部	図面番号	49 /	所長	係長	担当
平成11年度 (仮称)六甲道駅南第3地区仮口5第2工区再開発ビル建設工事					
図面リスト	縮尺	分棟番号	コマNo.	置球No.	
6	階平面図				
1/200 平成 年 月 日作成					



7階層根拠図

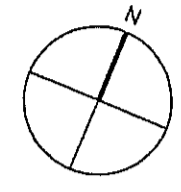
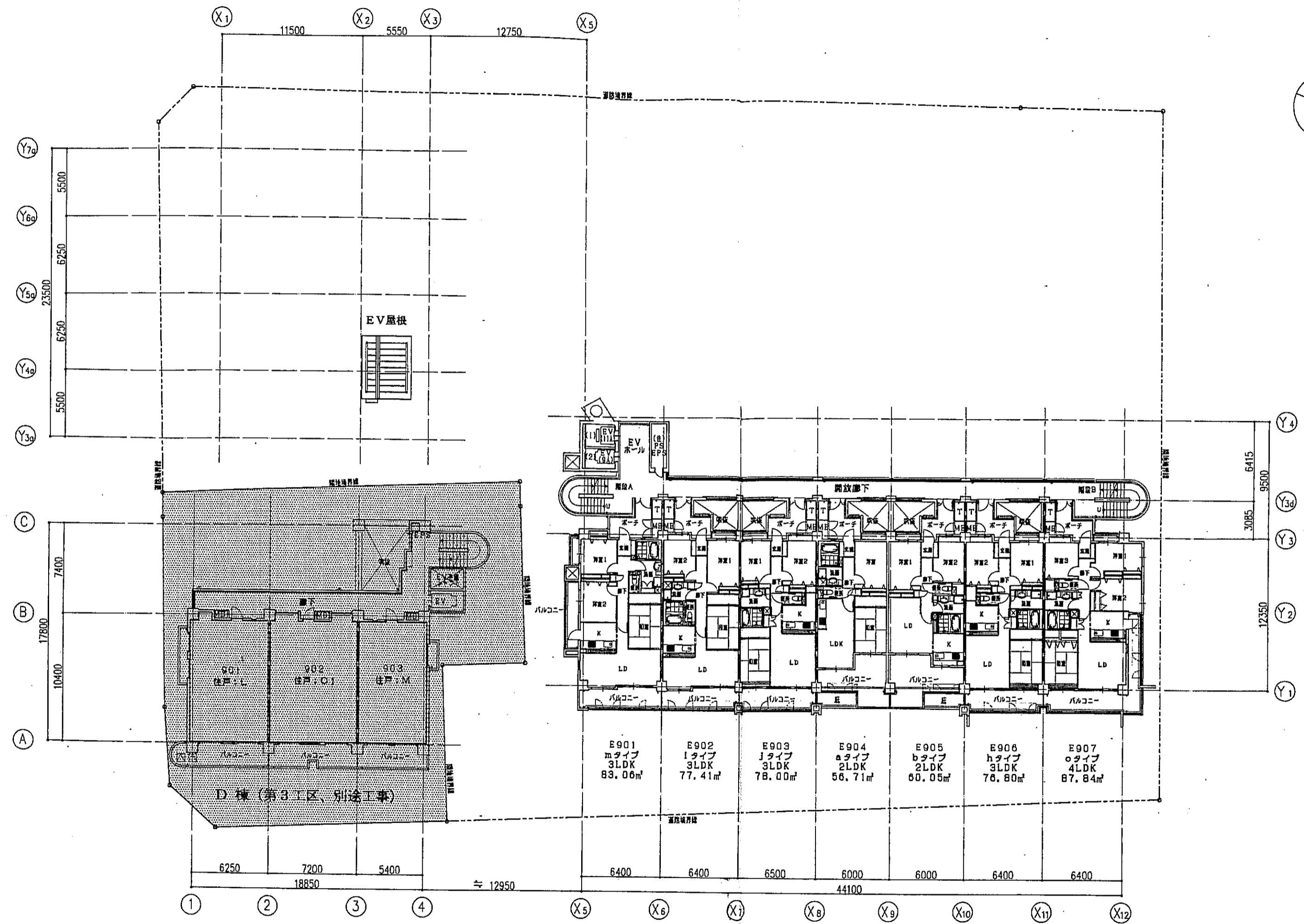
6SL-36.20
7SL-39.15

神戸市都市計画局開発部	図面番号	50/	所長	係長	担当
平成11年度 (仮称)六甲道駅南第3地区役口5第2工区再開発ビル建設工事					
図面リスト	縮尺	分類番号	-		
7階平面図		コマNo.	重宝No.		
1/200 平成 年 月 日作成					



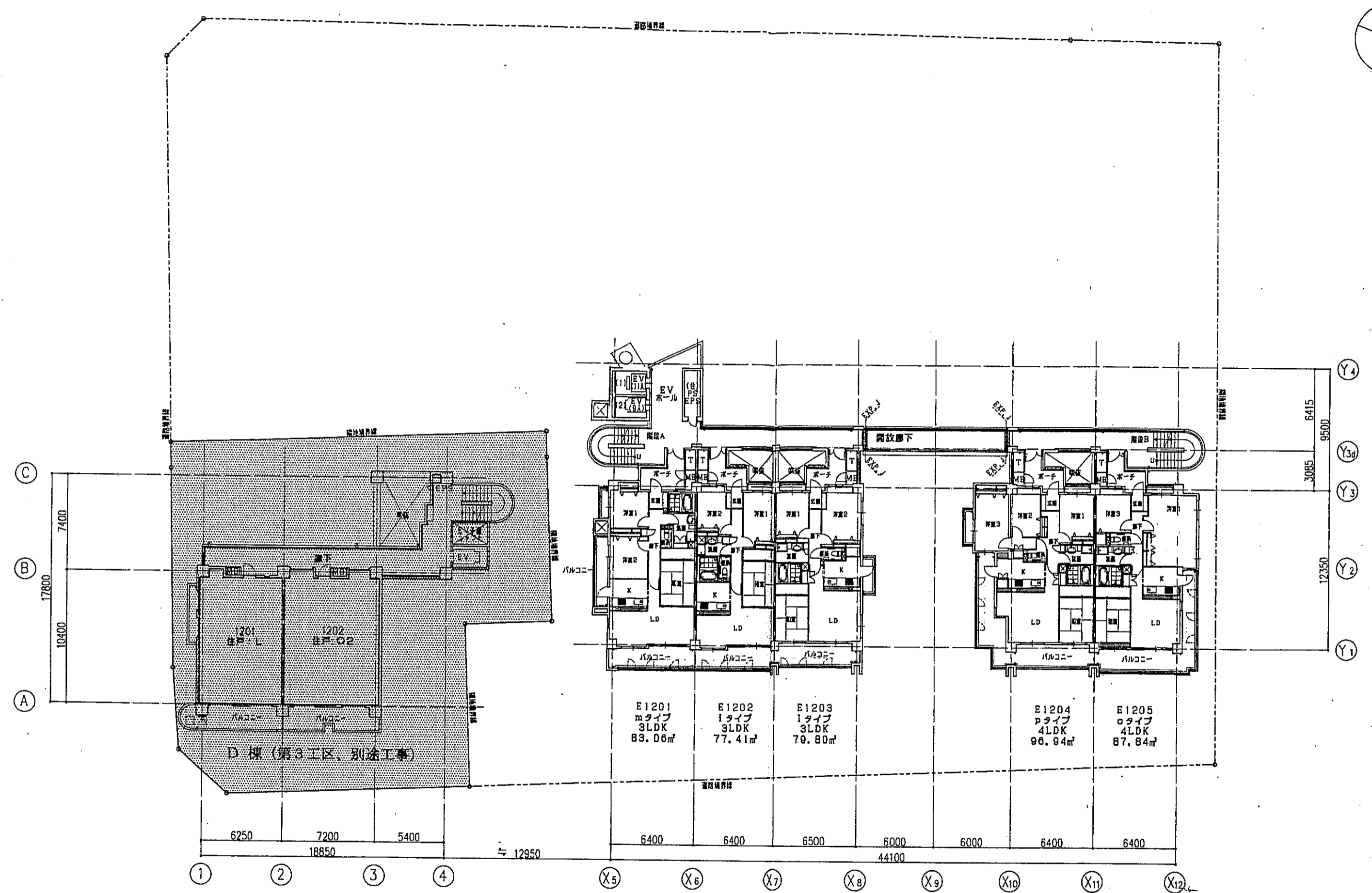
BSL-42.05

神戸市都市計画局再開発部	図面番号	51 /	所長	紙長	担当
平成11年度 (仮称)六甲道駅南第3地区街ロ5第2工区再開発ビル建設工事	図面リスト	縮尺	分類番号	—	—
8階 平面図	コマNo.	—	重次No.	—	—
1/200	平成	年	月	日	作成



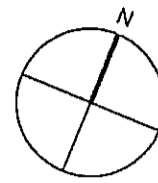
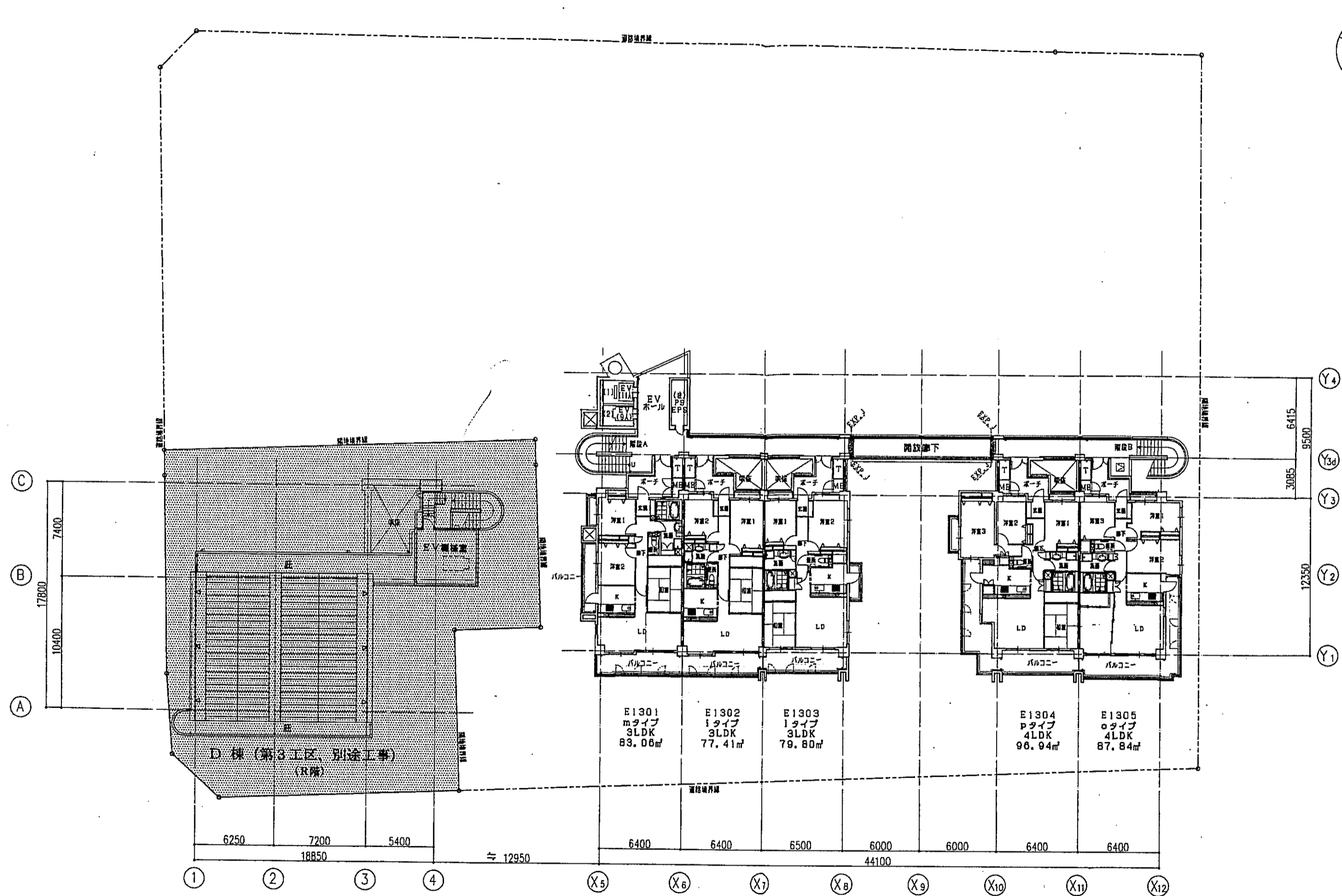
9SL-44.95

神戸市都市計画局再開発部 図面番号 52 /		所長	係長	担当
平成11年度 (仮称)六甲道駅南第3地区併口5第2工区再開発ビル建設工事				
図面リスト	縮尺	株式会社 アール・アイ・エー		
9階 平面図	分類番号	コマNo.	置入No.	
1/200 平成 年 月 日作成				



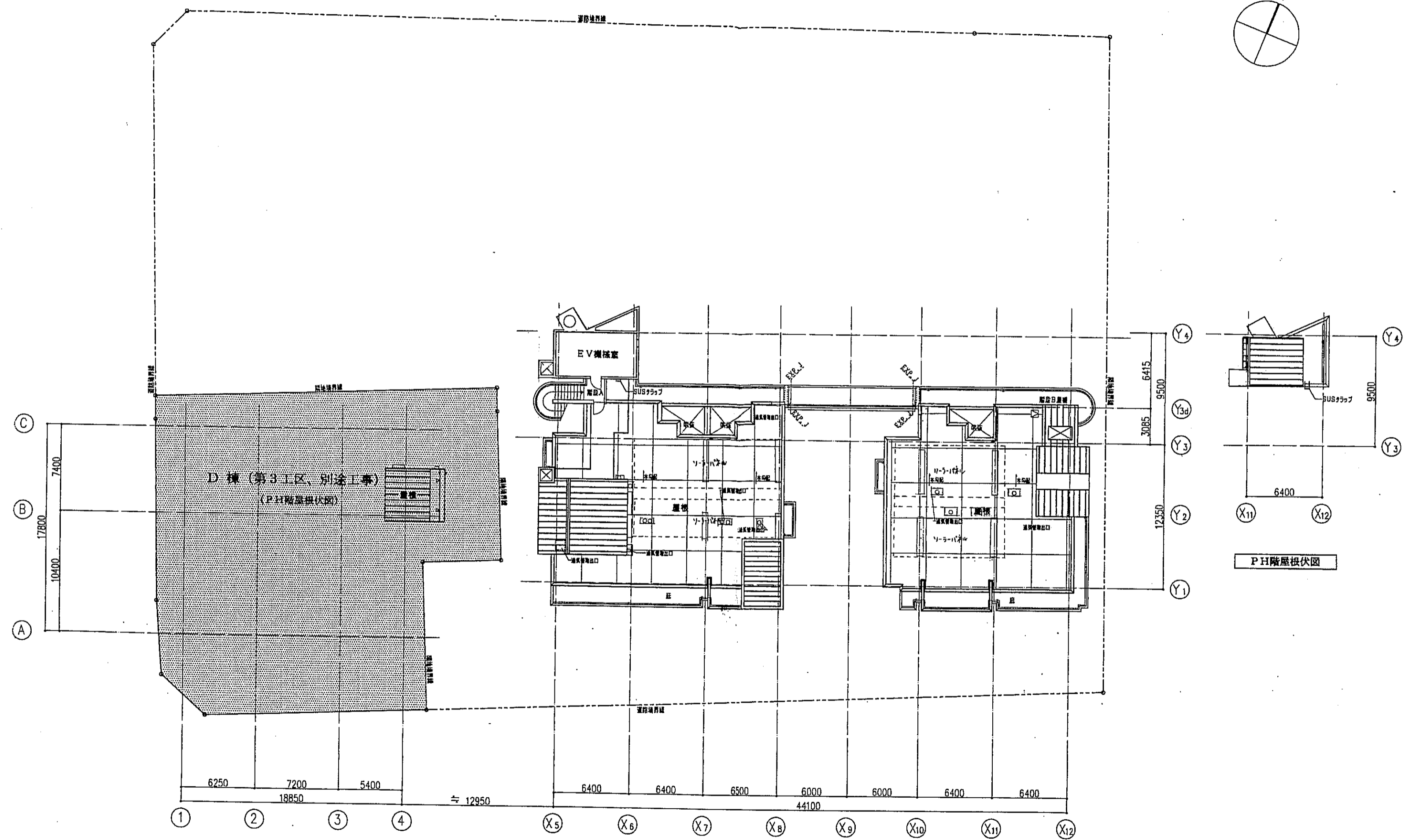
12SL-53.65

神戸市都市計画局再開発部		図面番号	55 /	所長	係長	担当
平成11年度 (仮称)六甲道駅南第3地区役口5第2工区再開発ビル建設工事						
図面リスト	縮尺	分類番号	-	株式会社 アール・アイ・エー		
12階 平面図		コマNo.				
		要求No.				
1/200 平成 年 月 日作成						



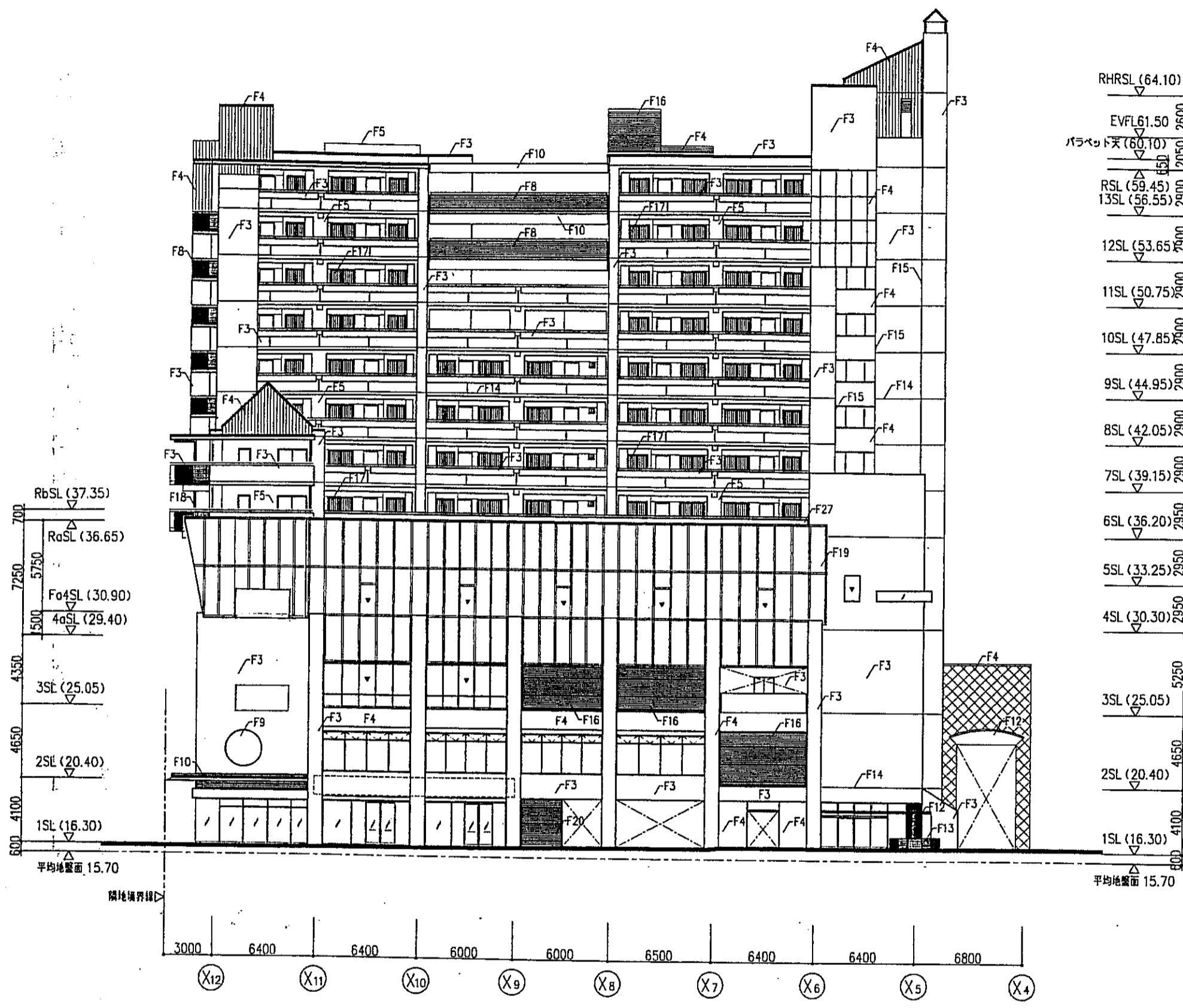
13SL-56.55

神戸市都市計画局開発部	図面番号	56 /	所長	係長	担当
平成11年度 (仮称)六甲駅前南第3地区区口5第2工区再開発ビル建設工事					
図面リスト	縮尺	分類番号	株式会社 アール・アイ・エー		
13階 平面図		コマNo.	請求No.		
	1/200	平成	年	月	日作成

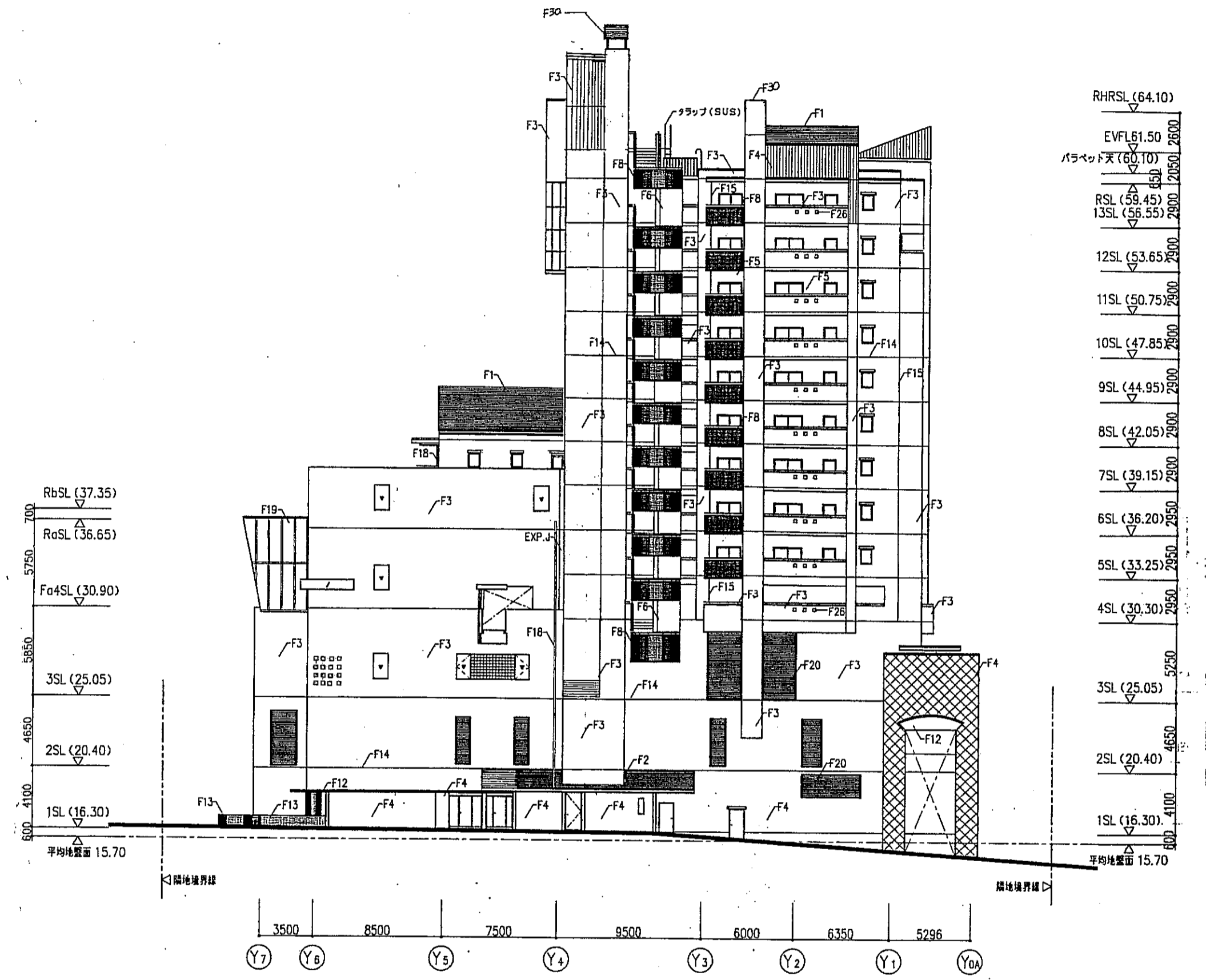


RSL-59.45

神戸市都市計画局開発部	図面番号	57 /	所長	係長	担当
平成11年度 (仮称)六甲道駅南第3地区街口5第2工区再開発ビル建設工事					
図面リスト	縮尺	分層番号	株式会社 テール・アキ・エー		
R・PH階 平面図		コマNo.	要求No.		
1/200 平成 年 月 日作成					



東棟 北立面図 S=1:200

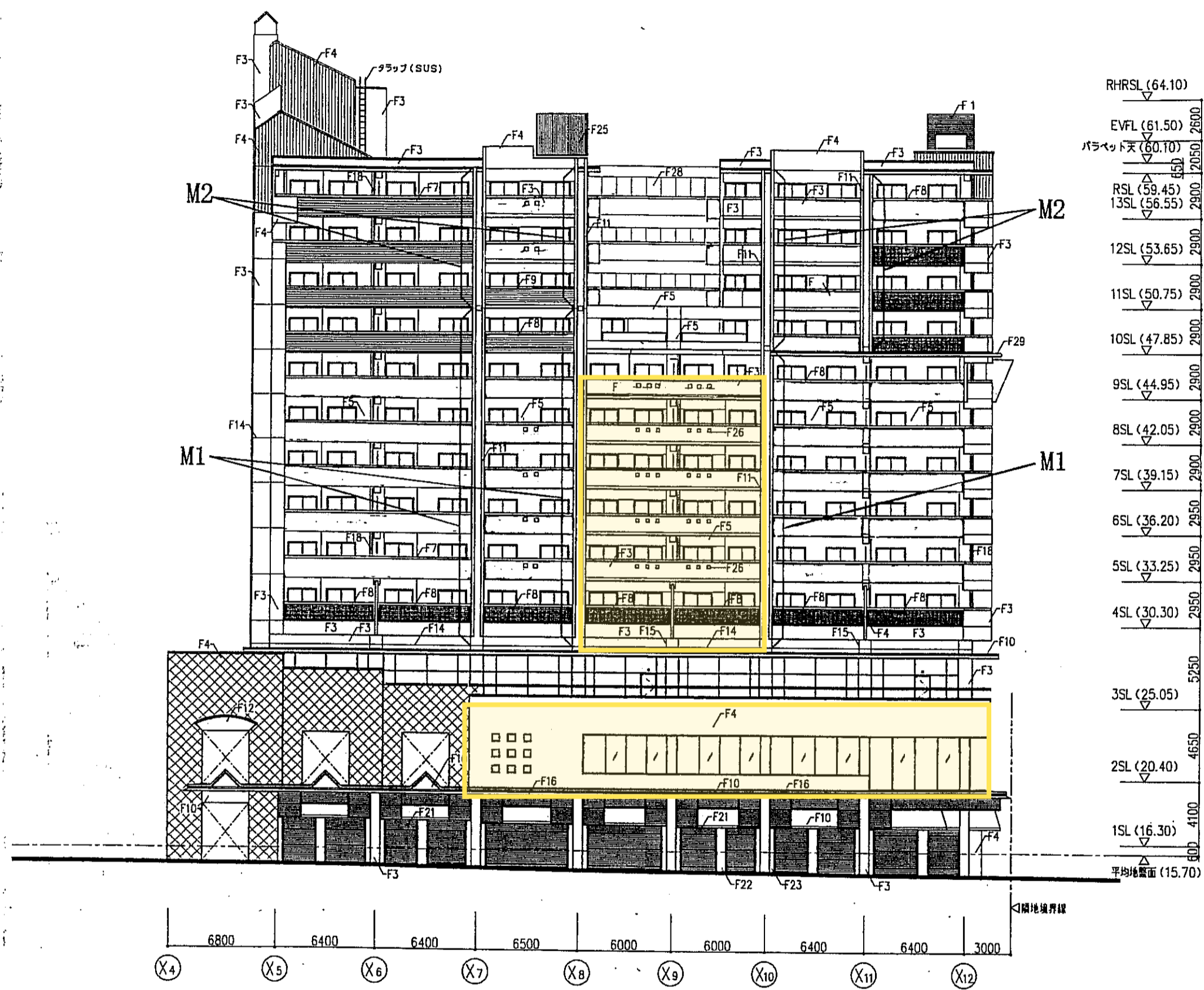


東棟 西立面図 S=1:200

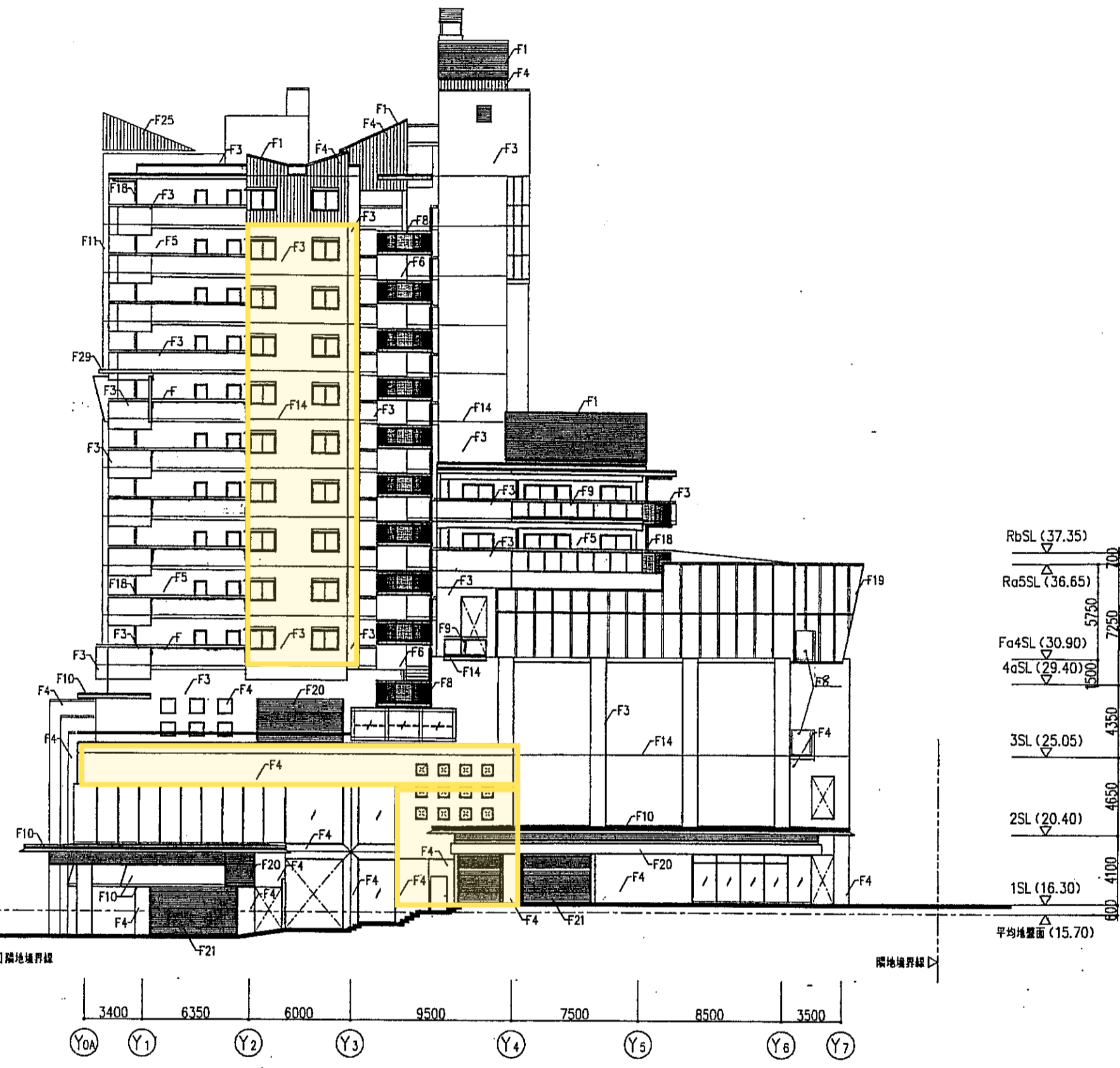
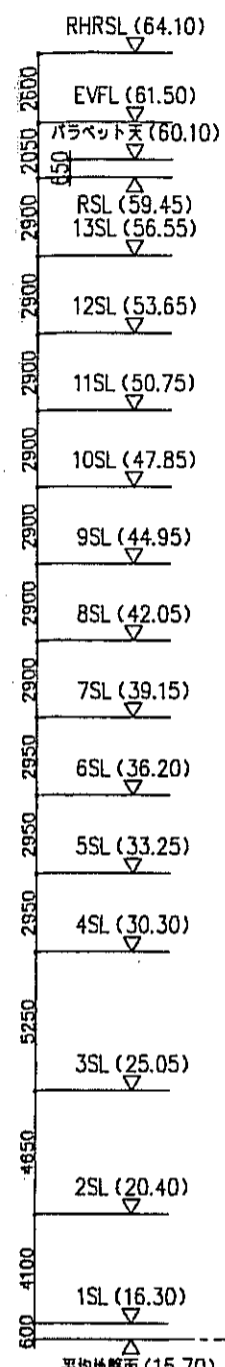
記号	仕上	記号	仕上
F 1	亜鉛鍍合板(瓦葺き)	F15	化粧目地
F 2	亜鉛鍍合板(一文字葺)	F16	アルミルーバー アクリル樹脂板付
F 3	コンクリート打放しの上 45ニ丁タイル貼	F17	アルミ面格子
F 4	コンクリート打放しの上 タイル貼 45x45特異面状	F18	タテ樋
F 5	コンクリート打放しの上 吹付タイル	F19	カーテンウォール
F 6	コンクリート打放しの上 アクリルリシン吹付	F20	アルミガラリ アクリル樹脂板付
F 7	アルミバンディングメタルスクリーン(新葺) アクリル樹脂板付	F21	店舗シャッター
F 8	アルミバンディングメタルスクリーン アクリル樹脂板付	F22	シャッター方立(ステンレス鏡面)
F 9	網入ガラスφ6.8	F23	シャッター枠(ステンレス鏡面)
F10	アルミパネルφ2.0 アクリル樹脂板付	F24	コンクリート打放し 撥水剤塗布
F11	PC板タイル貼45x45特異面状	F25	アルミハンドレス アクリル樹脂板付
F12	御影石貼	F26	200角反材ガラスブロック
F13	六甲石貼	F27	ステンレスFRP 防水屋根
F14	打錠目地	F28	合わせガラス強化ガラスφ6 フロートガラスφ5
F30	ステンレスパネル	F29	ステンレスパイプ 200φ アクリル樹脂板付

注) 特記なき場合は45ニ丁タイル貼とする。

神戸市都市計画局再開発部 図面番号 58 /		所長	係長	担当
平成11年度 (仮称)六甲道駅南第3地区区口5第2工区再開発ビル建設工事				
図面リスト	縮尺	分類番号	株式会社 アール・アイ・エー	
東棟 北・西立面図		コマNo.	重要No.	
1/200 平成 年 月 日作成				



東棟 南立面図 S=1:200

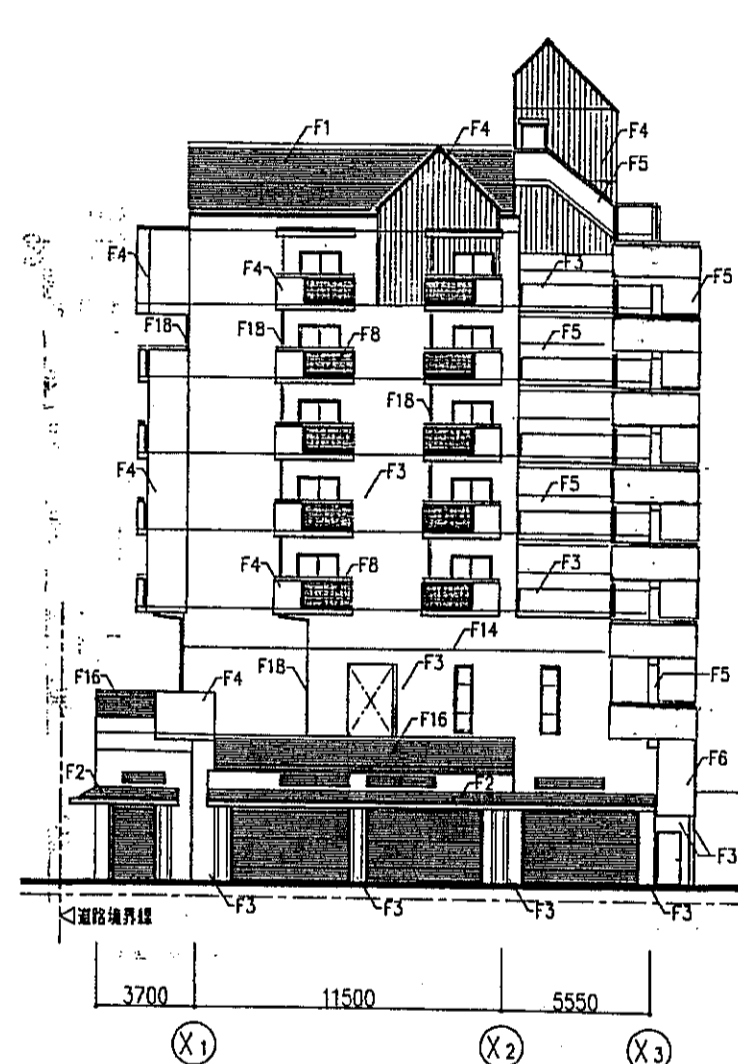


東棟 東立面図 S=1:200

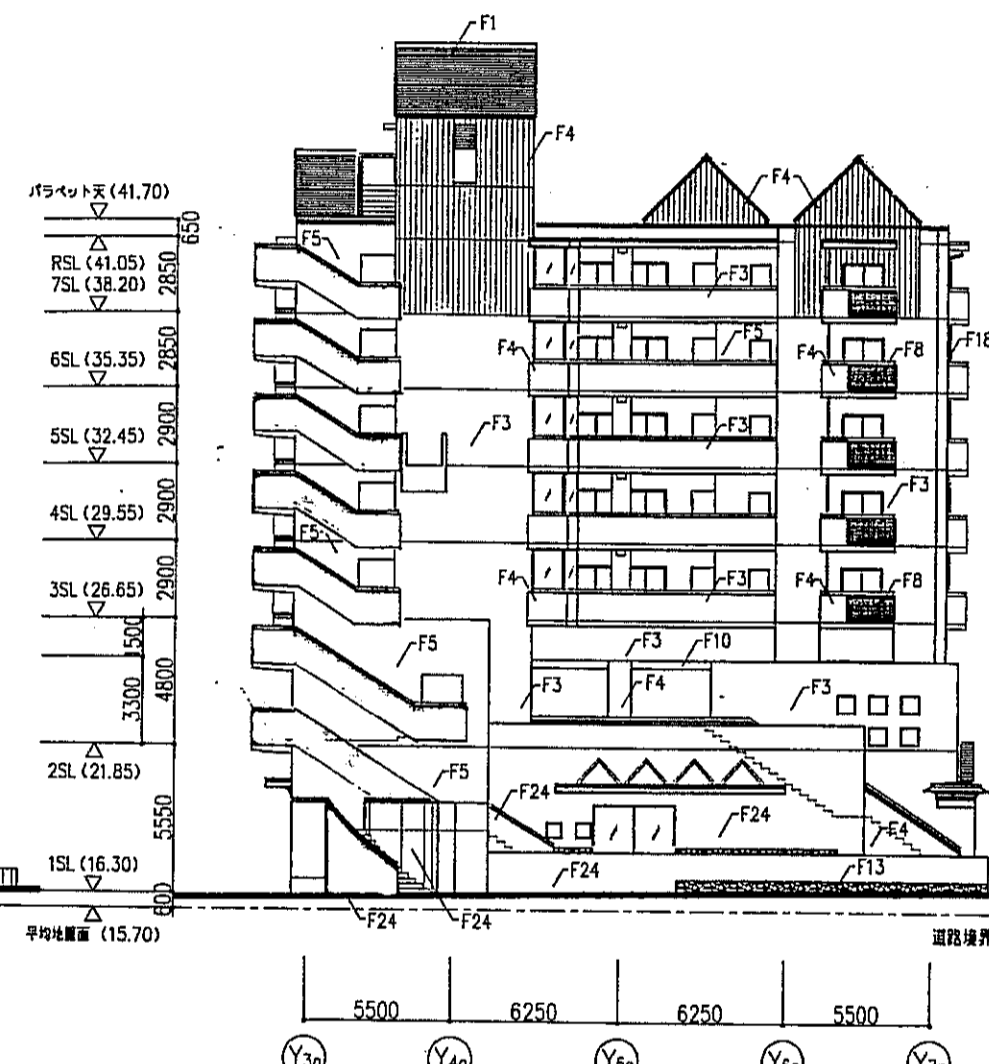
記号	仕上	記号	仕上
F 1	亜鉛鍍金板(瓦葺葺)	F15	化粧目地
F 2	亜鉛鍍金板(一文字葺)	F16	アルミルーバー アクリル樹脂貼付
F 3	コンクリート打放しの上 45二丁目タイル貼	F17	アルミ面格子
F 4	コンクリート打放しの上 タイル貼 45×45特製面状	F18	タテ腐
F 5	コンクリート打放しの上 吹付タイル	F19	カーテンウォール
F 6	コンクリート打放しの上 アクリルリシン吹付	F20	アルミガラス アクリル樹脂貼付
F 7	アルミパチンコメタルスクリーン(新葺) アクリル樹脂貼付	F21	店舗シャッター
F 8	アルミパチンコメタルスクリーン アクリル樹脂貼付	F22	シャッター方立(ステンレス鏡面)
F 9	網入ガラスφ.8	F23	シャッター枠(ステンレス鏡面)
F10	アルミパネルφ2.0 アクリル樹脂貼付	F24	コンクリート打放し 撥水剤塗布
F11	PC面タイル貼45×45特製面状	F25	アルミバンドレス アクリル樹脂貼付
F12	御影石貼	F26	200角反射ガラスブロック
F13	六甲石貼	F27	ステンレスFRT 防水層
F14	打設目地	F28	合わせガラス強化ガラスφ6 フロートガラスφ5
		F29	ステンレスパイプ 200φ アクリル樹脂貼付

注) 特記なき場合は45二丁目タイル貼とする。

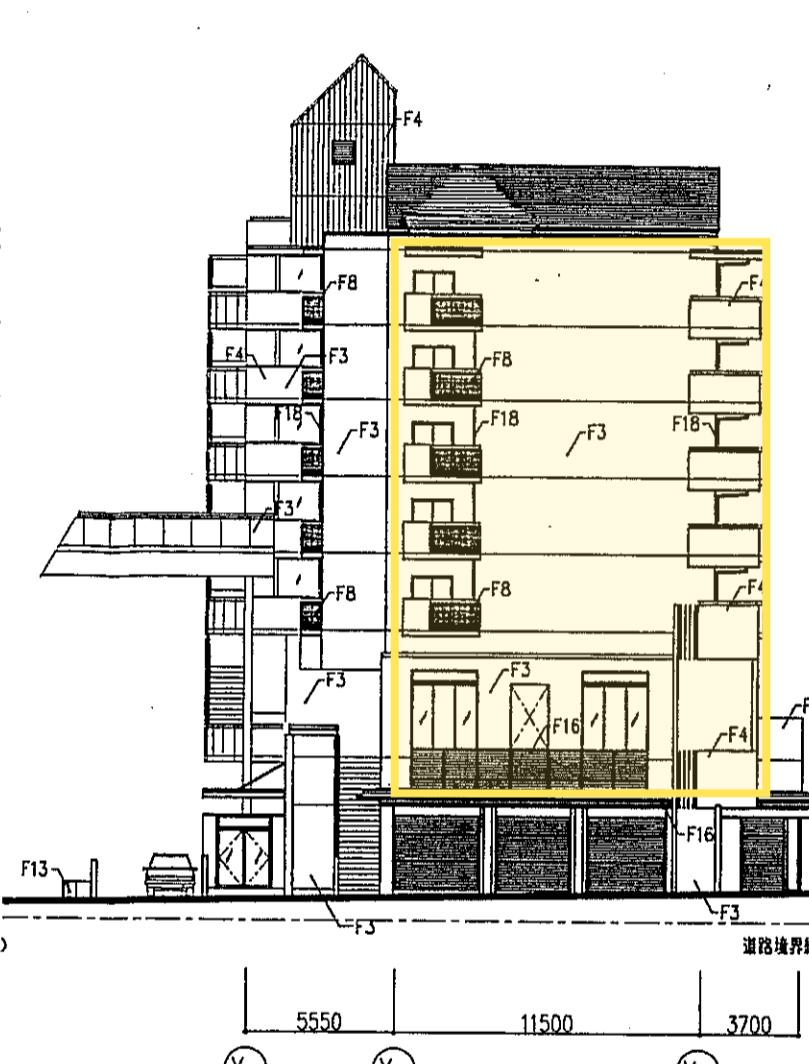
神戸市都市計画局再開発部	図面番号	59 /	所長	係長	担当
平成11年度 (仮称)六甲駅前南第3地区区口5第2工区再開発ビル建設工事	図面リスト	縮尺	分類番号	-	
東棟 南・東立面図			コマNo.	要求No.	
1/200			平成	年	月



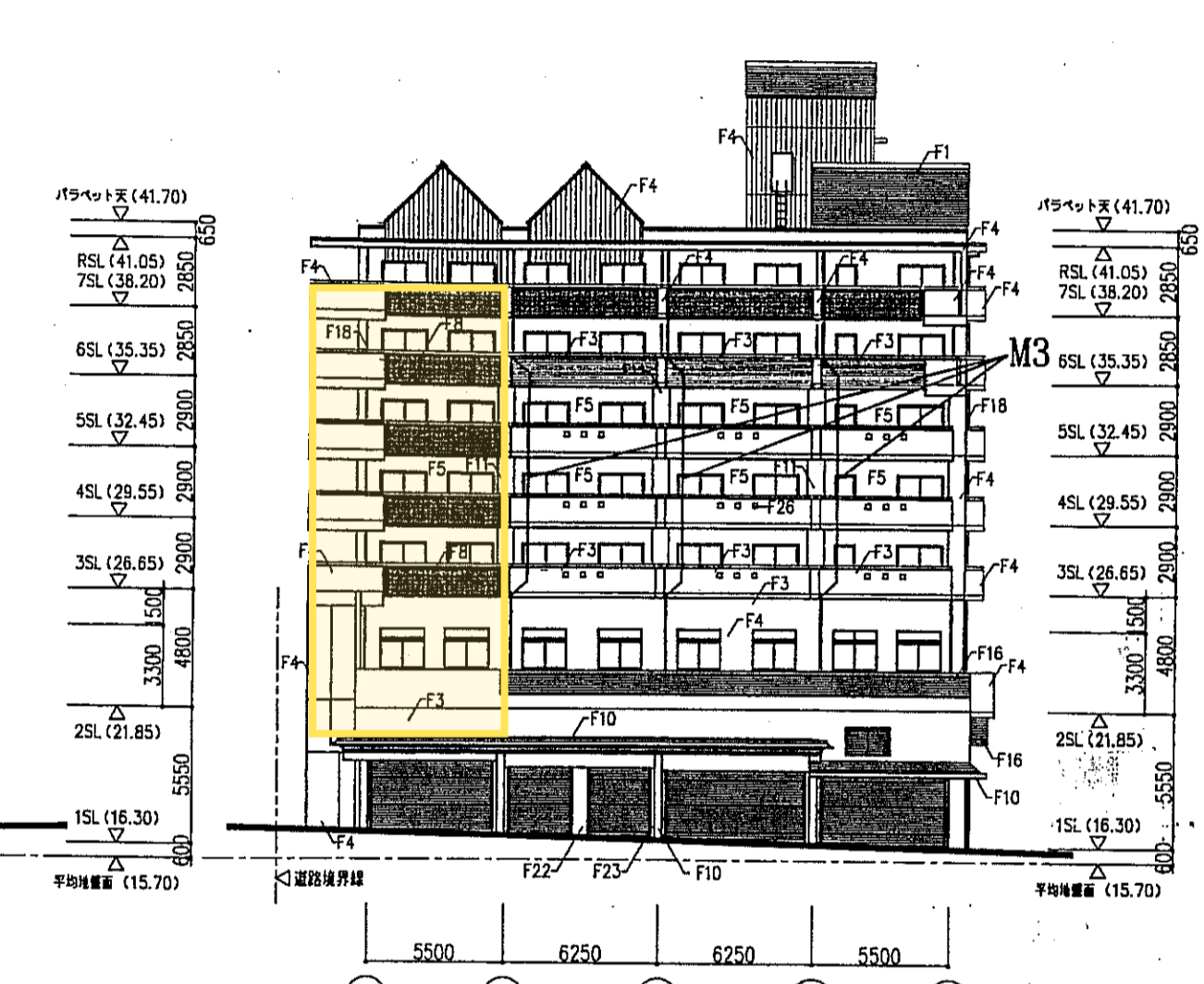
西棟 南立面図 S=1:200



西棟 東立面図 S=1:200



西棟 北立面図 S=1:200

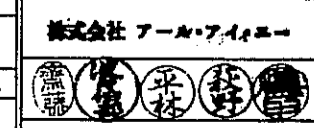


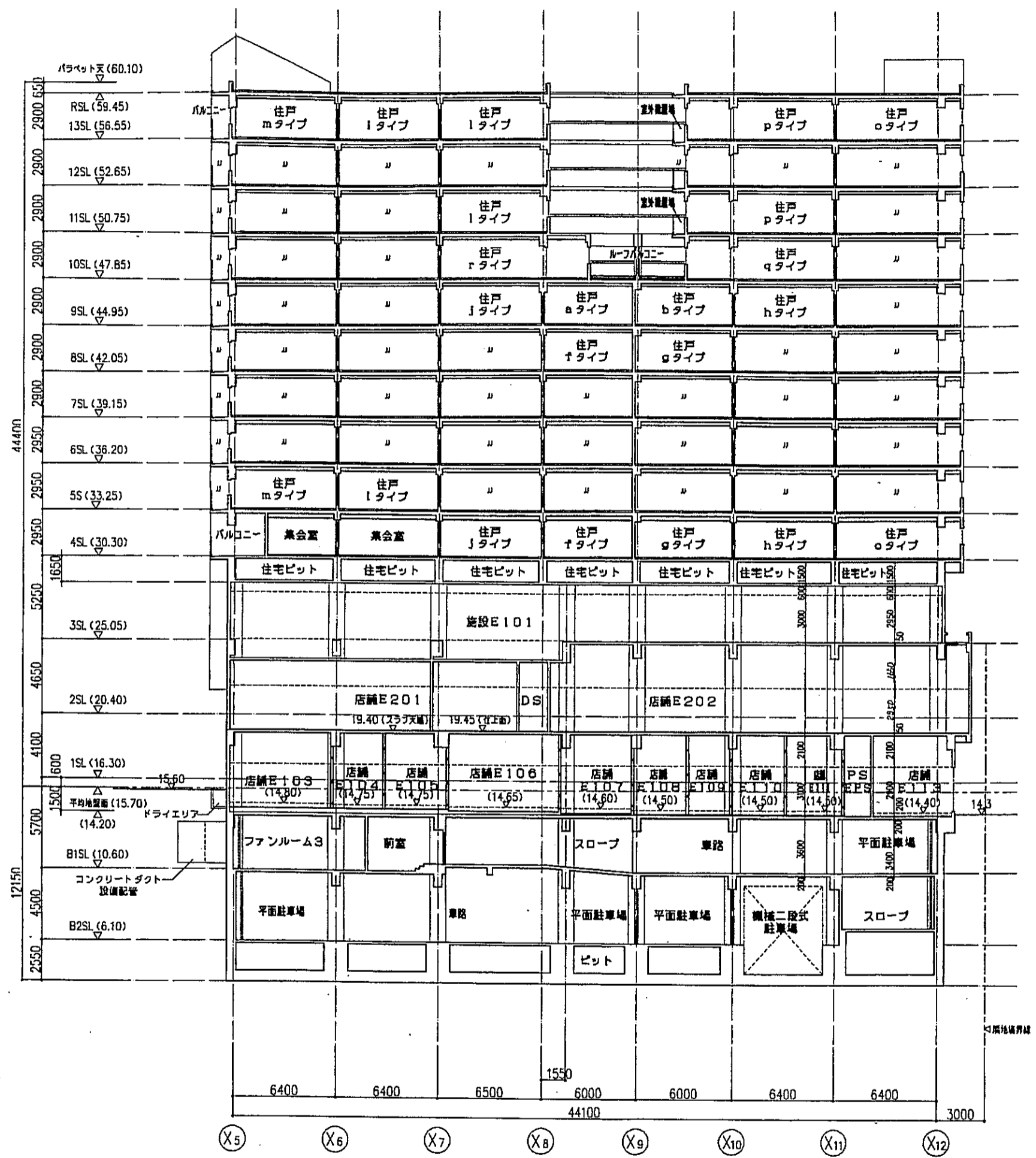
西棟 西立面図 S=1:200

記号	仕上	記号	仕上
F 1	亜鉛被合板(真鍮葺)	F15	化粧目地
F 2	亜鉛被合板(一文字葺)	F16	アルミルーバー アクリル樹脂被付
F 3	コンクリート打設の上 45二丁目タイル貼	F17	アルミ面格子
F 4	コンクリート打設の上 タイル貼 45x45特築面状	F18	タテ樋
F 5	コンクリート打設の上 吹付タイル	F19	カーテンウォール
F 6	コンクリート打設の上 アクリルシン吹付	F20	アルミガラリ アクリル樹脂被付
F 7	アルミパンチングメタルスクリーン(新葺) アクリル樹脂被付	F21	店舗シャッター
F 8	アルミパンチングメタルスクリーン アクリル樹脂被付	F22	シャッター方立(ステンレス鏡面)
F 9	網入ガラスt6, 8	F23	シャッター枠(ステンレス鏡面)
F10	アルミパネルt2.0 アクリル樹脂被付	F24	コンクリート打設
F11	PC板タイル貼45x45特築面状	F25	アルミスパンドレス アクリル樹脂被付
F12	御影石貼	F26	200角反射ガラスブロック
F13	六甲石貼	F27	ステンレスFRP 防水屋根
F14	打掃目地	F28	合わせガラス強化ガラスt6 フロートガラスt5
		F29	ステンレスパイプ 200φ アクリル樹脂被付

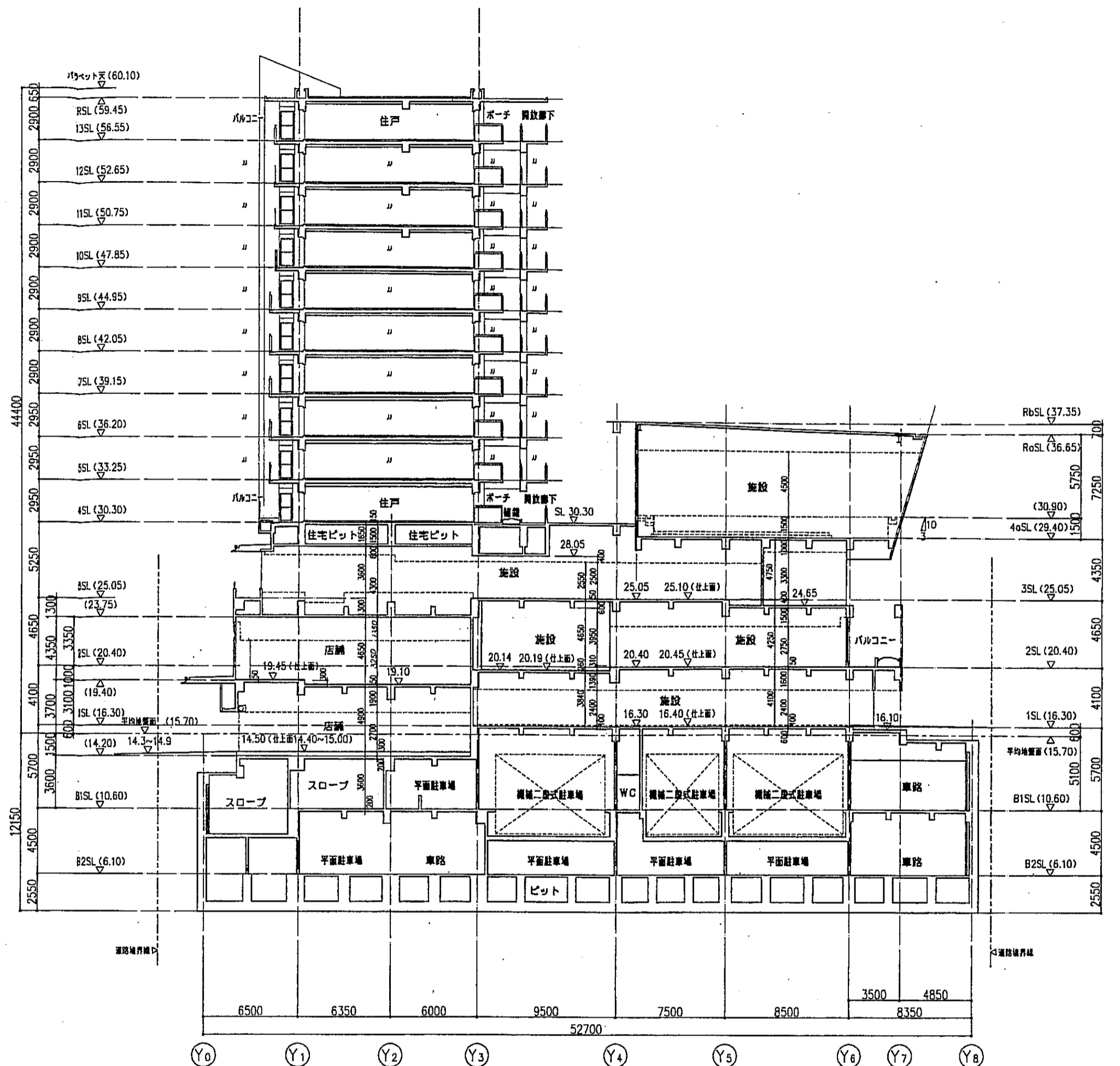
注) 特記なき場合は45二丁目タイル貼とする。

神戸市都市計画局再開発部	図面番号	60/	所長	係長	担当
平成11年度 (仮称)六甲道駅南第3地区区口5第2区再開発ビル建設工事	図面リスト	編尺	分類番号	コマNo.	裏表No.
西棟 東・西・南・北立面図					
1/200			平成	年	月
			日作成		



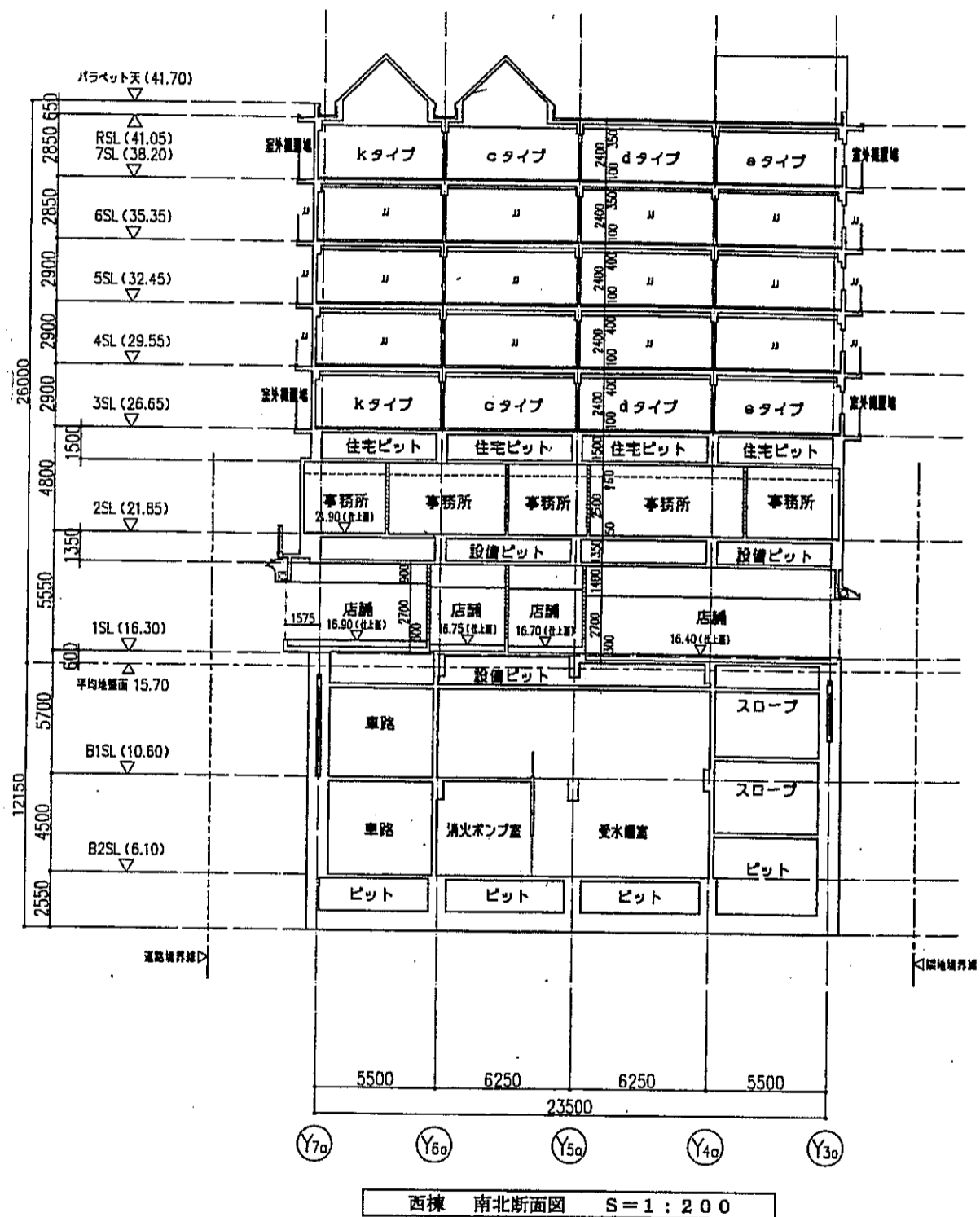
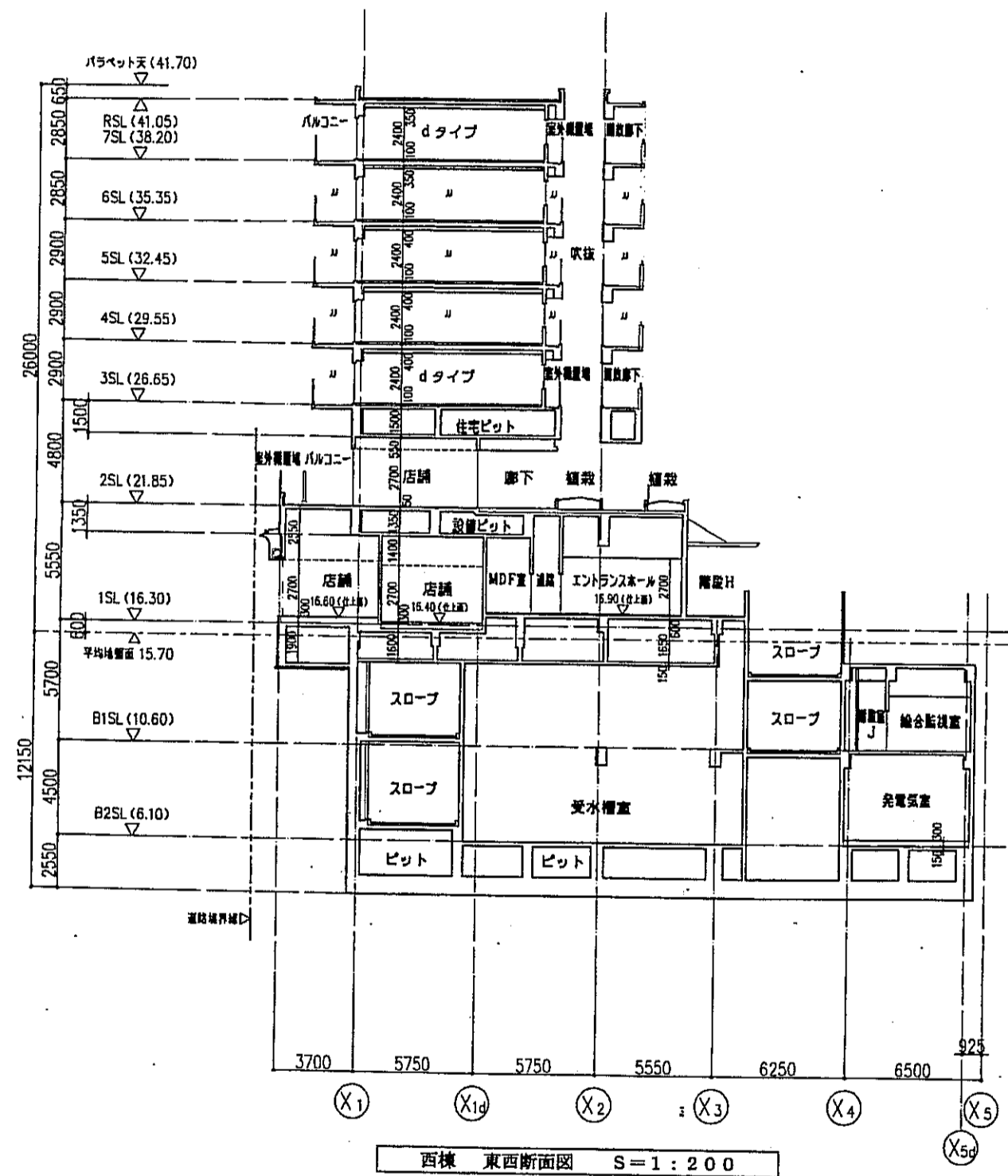


東棟 東西断面図 S=1:200



東棟 南北断面図 S=1:200

神戸市都市計画局開発部	図面番号	61 /	所長	係長	担当
平成11年度 (仮称)六甲道駅南第3地区街区口5第2工区再開発ビル建設工事					
図面リスト	縮尺	分類番号	-		
東棟 断面図		コマNo.	要求No.		
1/200 平成 年 月 日作成					



神戸市都市計画局再開発部	図面番号	62 /	所長	係長	担当
平成11年度 (仮称)六甲道駅南第3地区区口5第2工区再開発ビル建設工事					
図面リスト	縮尺	分類番号	株式会社 アール・エス・エス		
西棟 断面図		コマNo.	圖案No.		
1/200 平成 年 月 日作成					