

# (仮称) 六甲道駅南第3地区桜口5第2工区再開発ビル

## 機械設備工事

図			面			リ			ス			ト				
図面番号	図面名称	縮尺	備考	図面番号	図面名称	縮尺	備考	図面番号	図面名称	縮尺	備考	図面番号	図面名称	縮尺	備考	
1	表紙・図面リスト	—		43	kタイプ平面詳細図 (給排水・衛生設備)	1:30		85	地下2階平面図 (換気設備)	1:200						
2	機械設備工事 特記仕様書	—		44	lタイプ平面詳細図 (給排水・衛生設備)	1:30		86	地下1階平面図 (空調・換気設備)	1:200						
3	給排水設備工事 特記仕様書	—		45	mタイプ平面詳細図 (給排水・衛生設備)	1:30		87	1階平面図 (空調・換気設備)	1:200						
4	空気調和設備工事 特記仕様書	—		46	nタイプ平面詳細図 (給排水・衛生設備)	1:30		88	2階平面図 (換気設備)	1:200						
5	補足共通仕様書	—		47	oタイプ平面詳細図 (給排水・衛生設備)	1:30		89	3階平面図 (換気設備)	1:200						
6	各機類仕様書	—		48	pタイプ平面詳細図 (給排水・衛生設備)	1:30		90	8階・R・PH階平面図 (換気設備)	1:200						
7	工事区分表	—		49	qタイプ平面詳細図 (給排水・衛生設備)	1:30		91	aタイプ平面詳細図 (空調・換気設備)	1:30						
8	付近見取図・配置図	1:200		50	rタイプ平面詳細図 (給排水・衛生設備)	1:30		92	bタイプ平面詳細図 (空調・換気設備)	1:30						
9	会所リスト・排水配管図	—		51	住戸断面詳細図(1) (給排水・衛生設備)	1:10		93	oタイプ平面詳細図 (空調・換気設備)	1:30						
10	工事区分図	—		52	住戸断面詳細図(2) (給排水・衛生設備)	1:10		94	dタイプ平面詳細図 (空調・換気設備)	1:30						
11	機務表 (給排水・衛生設備)	—		53	4階集会所平面詳細図 (給排水・衛生設備)	1:30		95	eタイプ平面詳細図 (空調・換気設備)	1:30						
12	住戸器具表・機務表 (給排水・衛生設備)	—		54	MB廻り詳細図(a・fタイプ) (給排水・衛生設備)	1:10		96	fタイプ平面詳細図 (空調・換気設備)	1:30						
13	給水系図 (給排水・衛生設備)	—		55	MB廻り詳細図(b・g・j・l・rタイプ) (給排水・衛生設備)	1:10		97	gタイプ平面詳細図 (空調・換気設備)	1:30						
14	排水系図 (給排水・衛生設備)	—		56	MB廻り詳細図(c・dタイプ) (給排水・衛生設備)	1:10		98	hタイプ平面詳細図 (空調・換気設備)	1:30						
15	地下2階平面図 (給排水・衛生設備)	1:200		57	MB廻り詳細図(eタイプ) (給排水・衛生設備)	1:10		99	iタイプ平面詳細図 (空調・換気設備)	1:30						
16	地下1階平面図 (給排水・衛生設備)	1:200		58	MB廻り詳細図(h・i・o・p・qタイプ) (給排水・衛生設備)	1:10		100	jタイプ平面詳細図 (空調・換気設備)	1:30						
17	1階平面図 (給排水・衛生設備)	1:200		59	MB廻り詳細図(kタイプ) (給排水・衛生設備)	1:10		101	kタイプ平面詳細図 (空調・換気設備)	1:30						
18	2階平面図 (給排水・衛生設備)	1:200		60	MB廻り詳細図(mタイプ) (給排水・衛生設備)	1:10		102	lタイプ平面詳細図 (空調・換気設備)	1:30						
19	3階平面図 (給排水・衛生設備)	1:200		61	MB廻り詳細図(nタイプ) (給排水・衛生設備)	1:10		103	mタイプ平面詳細図 (空調・換気設備)	1:30						
20	4階平面図 (給排水・衛生設備)	1:200		62	東棟地下2階受水槽廻り平面詳細図 (給排水・衛生設備)	1:50		104	nタイプ平面詳細図 (空調・換気設備)	1:30						
21	5階平面図 (給排水・衛生設備)	1:200		63	西・東棟1階ポンプ室平面詳細図 (給排水・衛生設備)	1:50		105	oタイプ平面詳細図 (空調・換気設備)	1:30						
22	6階平面図 (給排水・衛生設備)	1:200		64	東棟地下1階便所詳細図 (給排水・衛生設備)	1:50		106	pタイプ平面詳細図 (空調・換気設備)	1:30						
23	7階平面図 (給排水・衛生設備)	1:200		65	消火系図 (消火設備)	—		107	qタイプ平面詳細図 (空調・換気設備)	1:30						
24	8階平面図 (給排水・衛生設備)	1:200		66	地下2階平面図 (消火設備)	1:200		108	rタイプ平面詳細図 (空調・換気設備)	1:30						
25	9階平面図 (給排水・衛生設備)	1:200		67	地下1階平面図 (消火設備)	1:200		109	4階集会所平面詳細図 (空調・換気設備)	1:30						
26	10階平面図 (給排水・衛生設備)	1:200		68	1階平面図 (消火設備)	1:200		110	ファンルーム詳細図 (換気設備)	1:50						
27	11階平面図 (給排水・衛生設備)	1:200		69	2階平面図 (消火設備)	1:200		111	ファンルーム詳細図 (換気設備)	1:50						
28	12階平面図 (給排水・衛生設備)	1:200		70	3階平面図 (消火設備)	1:200				1:200					参考図	
29	13階平面図 (給排水・衛生設備)	1:200		71	4階平面図 (消火設備)	1:200				1:200					参考図	
30	R・PH階平面図 (給排水・衛生設備)	1:200		72	5階平面図 (消火設備)	1:200				1:200					参考図	
31	3.5階ビッド平面図 (給排水・衛生設備)	1:100		73	6階平面図 (消火設備)	1:200				1:200					参考図	
32	4階ビッド平面図 (給排水・衛生設備)	1:100		74	7階平面図 (消火設備)	1:200				1:200					参考図	
33	aタイプ平面詳細図 (給排水・衛生設備)	1:30		75	8階平面図 (消火設備)	1:200				1:200					参考図	
34	bタイプ平面詳細図 (給排水・衛生設備)	1:30		76	9階平面図 (消火設備)	1:200		118	地下2階平面図 (換気設備)	1:200					参考図	
35	cタイプ平面詳細図 (給排水・衛生設備)	1:30		77	10階平面図 (消火設備)	1:200		119	地下1階平面図 (換気設備)	1:200					参考図	
36	uタイプ平面詳細図 (給排水・衛生設備)	1:30		78	11階平面図 (消火設備)	1:200		120	誘引・送風送風機ユニット 機務表・外形参考図 (換気設備)	1:200					参考図	
37	eタイプ平面詳細図 (給排水・衛生設備)	1:30		79	12階平面図 (消火設備)	1:200		121	排煙口リスト・系統図 (排煙設備)	—						
38	fタイプ平面詳細図 (給排水・衛生設備)	1:30		80	13階平面図 (消火設備)	1:200		122	地下2階平面図 (排煙設備)	1:200						
39	gタイプ平面詳細図 (給排水・衛生設備)	1:30		81	R・PH階平面図 (消火設備)	1:200		123	地下1階平面図 (排煙設備)	1:200						
40	hタイプ平面詳細図 (給排水・衛生設備)	1:30		82	機務表(1) (空気調和設備)	—		124	1階平面図 (排煙設備)	1:200						
41	iタイプ平面詳細図 (給排水・衛生設備)	1:30		83	機務表(2) (空気調和設備)	—		125	2階平面図 (排煙設備)	1:200						
42	jタイプ平面詳細図 (給排水・衛生設備)	1:30		84	ダクト系統図 (空気調和設備)	—		126	3階平面図 (排煙設備)	1:200						

神戸市都市計画局再開発再開発課	図面番号	1 / 126	主幹	主査	調査	担当
平成11年度						
(仮称)六甲道駅南第3地区桜口5第2工区再開発ビル機械設備工事						
図面リスト	縮尺	分類番号	株式会社「アール・アイ・エー」			
表紙・図面リスト	—	—	コマNo.	要索No.		
—	平成	年	月	日	作成	



給排水設備工事

Table with 3 columns: 工事種目 (Project Category), 内容 (Content), 備考 (Remarks). Rows include 給水設備 (Water Supply), 排水設備 (Drainage), 衛生器具設備 (Sanitary Equipment), 消防設備 (Fire Protection), 給湯設備 (Hot Water), 井水設備 (Well Water).

Table with 3 columns: ① ② ③ ④ (Item No.), 内容 (Content), 備考 (Remarks). Rows include 給水設備 (Water Supply), 排水設備 (Drainage), 衛生器具設備 (Sanitary Equipment), 消防設備 (Fire Protection), 給湯設備 (Hot Water).

Table with 3 columns: 項目 (Item), 内容 (Content), 備考 (Remarks). Rows include 1. 都市ガス (City Gas), 2. 液化石油ガス (LPG), ① 重要機器基礎 (Important Equipment Foundation), ② 水槽類の安全対策 (Safety Measures for Water Tanks), ③ 建物導入部の配管 (Piping at Building Entry).

Table with 3 columns: 名称 (Name), 仕様 (Specification), 備考 (Remarks). Rows include 給水引込管 (Water Inlet Pipe), 屋外給水管 (Outdoor Water Pipe), 屋内給水管 (Indoor Water Pipe), 排水管 (Drainage Pipe), 給湯管 (Hot Water Pipe), 給水管 (Water Pipe), 排水ポンプ配管 (Drainage Pump Piping).

Table with 3 columns: ① ② ③ ④ (Item No.), 内容 (Content), 備考 (Remarks). Rows include 1. 保 温 (Insulation), 1. 器具の固定 (Fixing of Equipment), 1. 形 式 (Form), 2. 処理対象人員 (Personnel to be Treated).

Table with 3 columns: 項目 (Item), 内容 (Content), 備考 (Remarks). Rows include 1. 配管の保温 (Insulation of Piping), 2. 井水栓には、飲料不可の表示を行う (No Drinking Water Signage for Well Water Taps), 3. 給水設備工要領 (Material, Work, etc.) (Water Supply Equipment Specifications), 4. 配管吊り・振れ止等については建設省仕様とする (Use Construction Ministry Specifications for Piping Hangers/Stopovers), 5. 目的物設置以前については、建物管理者の設備運転等及びオープン準備等に協力すること (Cooperate with Building Manager before Installation), 6. 排水槽引き管の曲り部は、90°大曲管、45°曲管を使用すること (Use 90°/45° Elbows for Drainage Pipes), 7. 住宅内装工事に先立ち居住戸タイプの内6戸程度を先行施工する事とし、計2回(木工事完了時及び内装工事完了時)検査を要し、合格のものを住宅の施工に着手する事 (Perform 2 inspections before interior work and after completion).

神戸市建築技術管理委員会 (Kobe City Building Technology Management Committee) form. Includes fields for 図面番号 (Drawing No.), 3 / 126, 主 幹 (Main), 主 査 (Check), 監 査 (Audit), 担 当 (Responsible). Also includes 図面リスト (Drawing List) and 分類番号 (Classification No.).





**污水会所柵及び雑排水会所柵**

1. コンクリート製とし、底部には口径に応じたインパートを設け上部には空気の散逸を防ぐ構造の鑄鉄製マンホールを設ける。
2. 上部マンホール周囲には、補強筋D10を配筋する。
3. マンホールは、神戸市型(鎮付)を使用しその仕様についてはHASS規格に準ずる。
4. 既製側塊の配管取出用薄肉部はコンクリートで充てんする。
5. 管底深さ1,201mm以上は、人孔会所柵とし次の条件を満たす事。
  - a 防錆耐荷重を考慮したトラップを設ける。
  - b 側塊は、JIS A5317下水道用マンホール側塊とし接続部は防水モルタルとする。
  - c 深さの調整は、側塊(300L,450L,600L)の組合せにより行う。
6. 仕様
  - ※既製 型とする。 ・現場打型とする。

但し、人孔柵は全て丸型とする。

(注) 特記会所のみMH天端GL-100 (最寄外壁ガイドプレート取付)  
ガイドプレート、アクリ板  
寸法 90×140 程度  
記入内容 会所理設標  
前方 m

**トラップ会所柵**

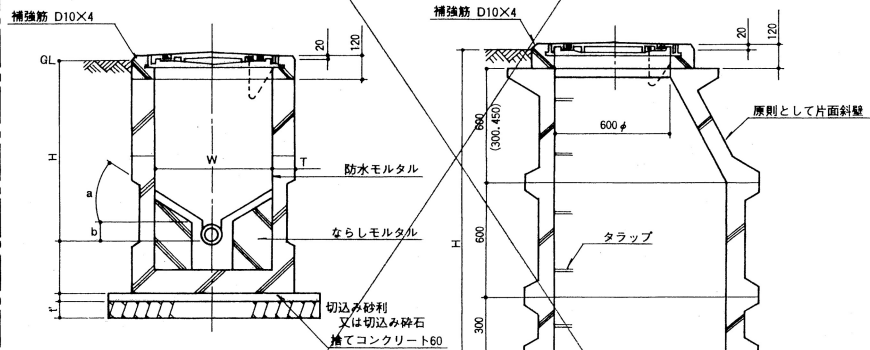
1. コンクリート製とし底部は管底より150mm以上の泥溜を設け上部に空気の散逸を防ぐ構造の鑄鉄製のマンホールを設け其の他は污水会所柵に準ずる。
2. 仕様
  - ・全て既製 型とする。

**弁柵・散水栓柵**

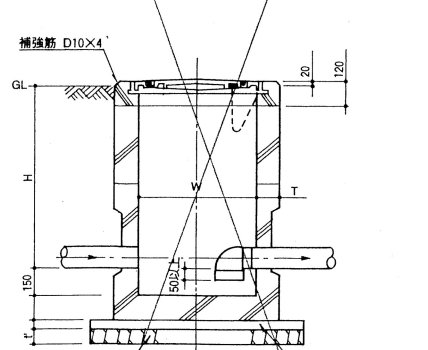
1. 弁柵蓋(B-1)のピンは、SUS製とする。
2. 仕様
  - ・弁柵は丸型とする。
  - 散水栓柵 (SUS製)
  - (注) 弁柵の蓋裏に、白ペンで系統口径を記入の事。
  - ・最寄に側溝及び雨水柵がある時は、目皿50φにて排水を行う事。

○各項共通事項  
スラブ天端は平滑に仕上げ端部は面取りのここと。

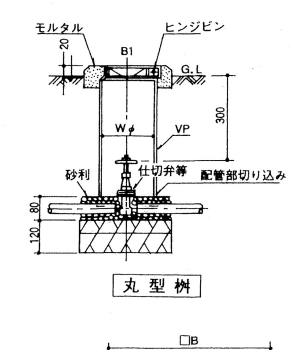
**污水及び雑排水会所柵**



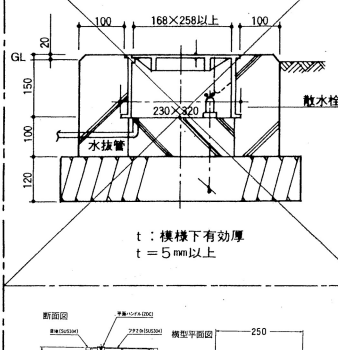
**トラップ会所柵**



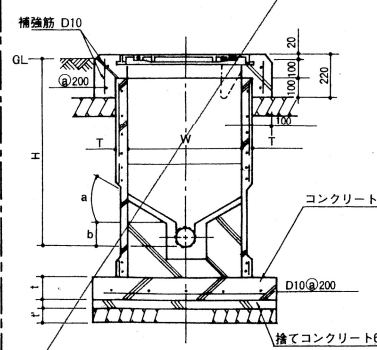
**弁柵**



**散水栓柵**



**角型会所柵**

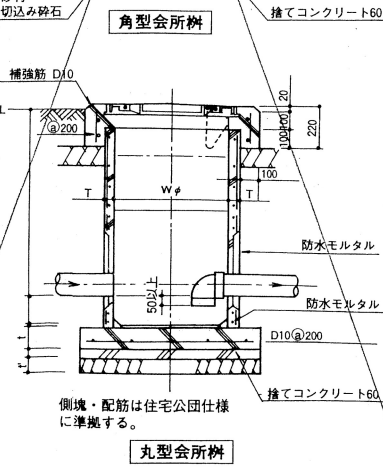


**人孔会所柵(丸型)**

**会所柵参考寸法**

品名	W	H	T	t	t'	MH
1 会所柵(角型)	350口	450 以下	100以上	—	100	300φ
2 φ(φ)	450口	451 ~ 600	100	—	100	450φ
3 φ(φ)	600口	601 ~ 1,200	120	—	120	600φ
4 φ(丸型)	350φ	450 以下	32	100	100	300φ
5 φ(φ)	450φ	451 ~ 600	38	120	100	450φ
6 φ(φ)	600φ	601 ~ 1,200	50	120	120	600φ
7 φ(φ)	900φ	1,200 ~ 2,500	—	—	150	600φ

**丸型会所柵**



**MHA-P**



**寸法表**

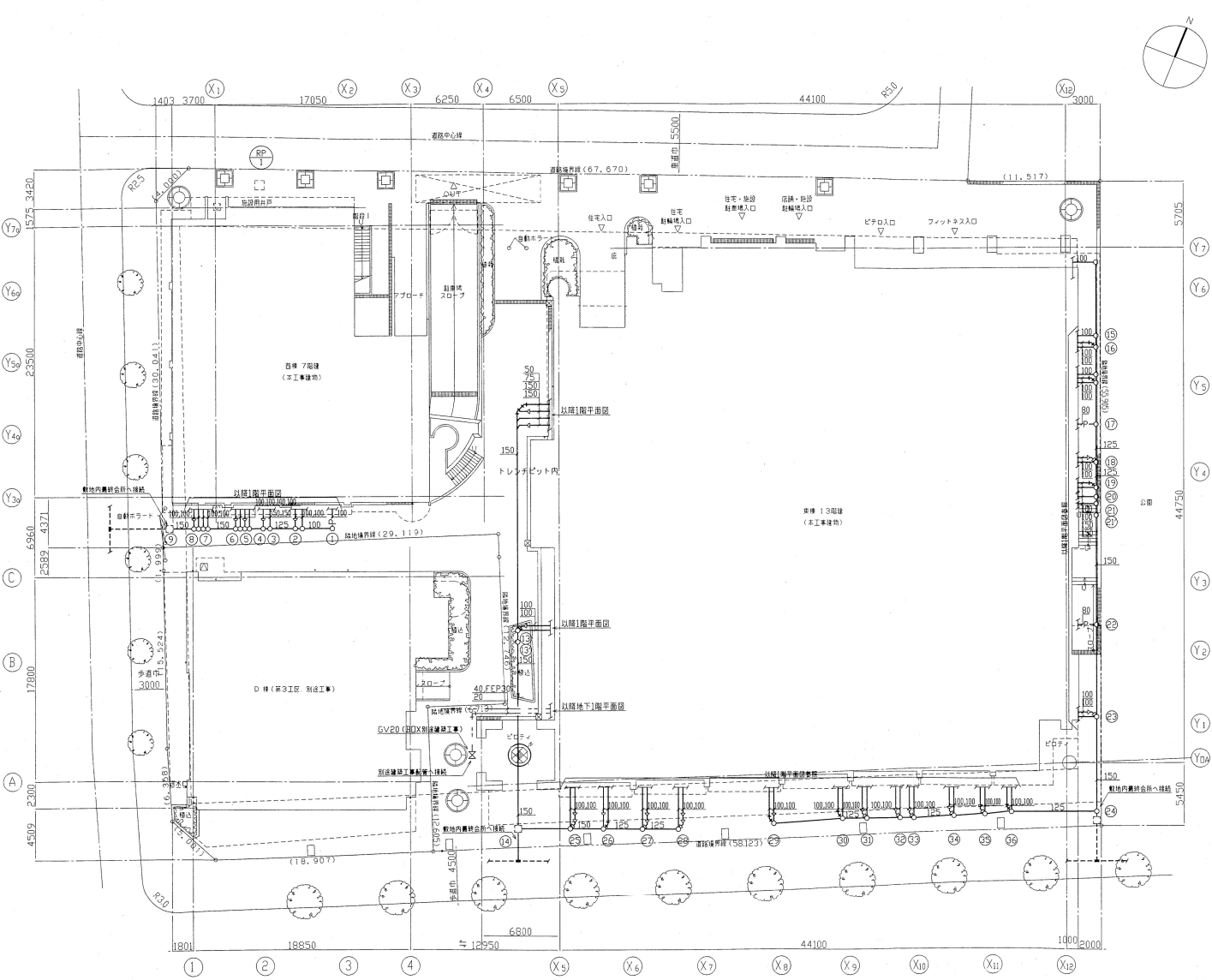
品番	D	A	B	H	t
MHA-P 300	300	350	410	50	6
MHA-P 450	450	500	560	50	7

品名	Wφ	弁の呼び径	ふた
1 弁柵(丸型)	200φ	40A以下	B-1 (150φ)
2 弁柵(丸型)	300φ	50A ~ 80A	MHA-P 300
3 弁柵(丸型)	450φ	100A以上	MHA-P 450
4 散水栓柵	参考図通り		B-3

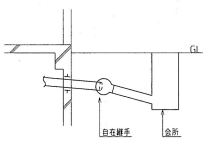
散水栓参考図 表示寸法は参考寸法とする。

**弁柵・散水栓柵参考寸法**



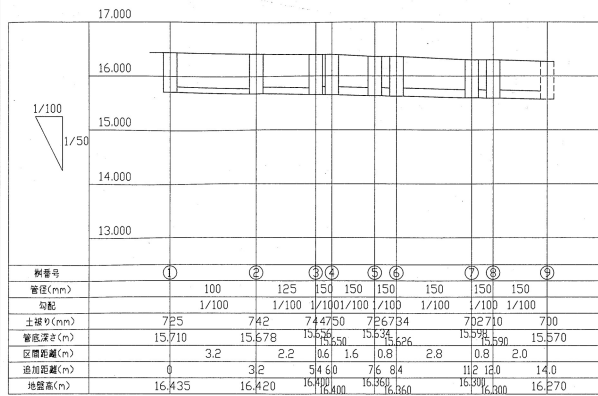


凡 例		
記 号	名 称	備 考
---	給水管<上水>	仕様については特記仕様書による
---	給水管<排水>	仕様については特記仕様書による
---	雑排水管	仕様については特記仕様書による
---	汚水管	仕様については特記仕様書による
P	ポンプアップ配管	仕様については特記仕様書による
---	通気管	
OA	給気ダクト	仕様については特記仕様書による
EA	排気ダクト	仕様については特記仕様書による
SE	排煙ダクト	仕様については特記仕様書による
D	ドレン管	仕様については特記仕様書による
R	冷媒管	仕様については特記仕様書による
S	スプリングラー配管	
F	消防配管	仕様については特記仕様書による
XS	連絡送水配管	仕様については特記仕様書による
D	排水管	仕様については特記仕様書による
M	量水器	
X	竹節弁	
Z	逆止弁	
レ	フレキシブル継手	
GT	グリッドラップ・ガリットラップ	
消火栓	消火栓	
ダンパー	ダンパー	
R	減圧弁	
集水管	集水管	

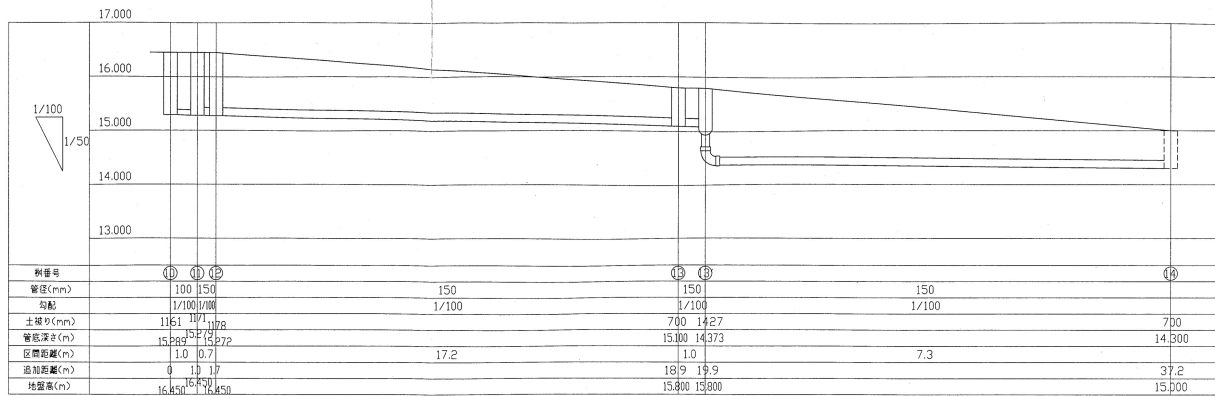


神戸市都市計画局再開発計画再開発課	図面番号	8 / 126	主 幹 主 査 監 査 担 当
平成11年度 (仮称)六甲道駅南第3地区区口5第2工区再開発ビル機械設備工事	分 類 番 号	-	株式会社 アール・アイ・イー
図面リスト	縮 尺	-	
付添見取図・配管図	コマNo.		
	製本No.		
1/200 平成 年 月 日作成			

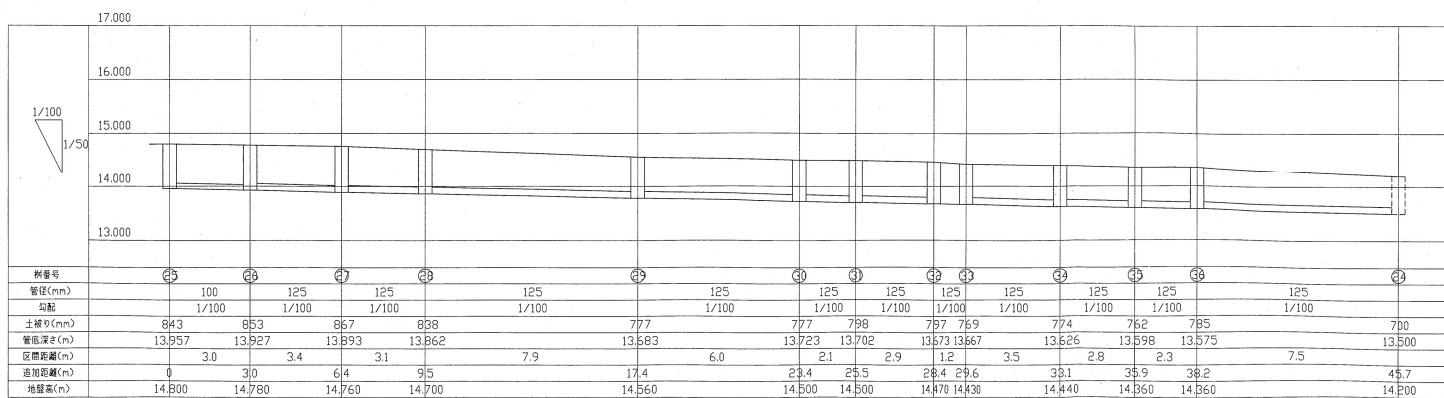
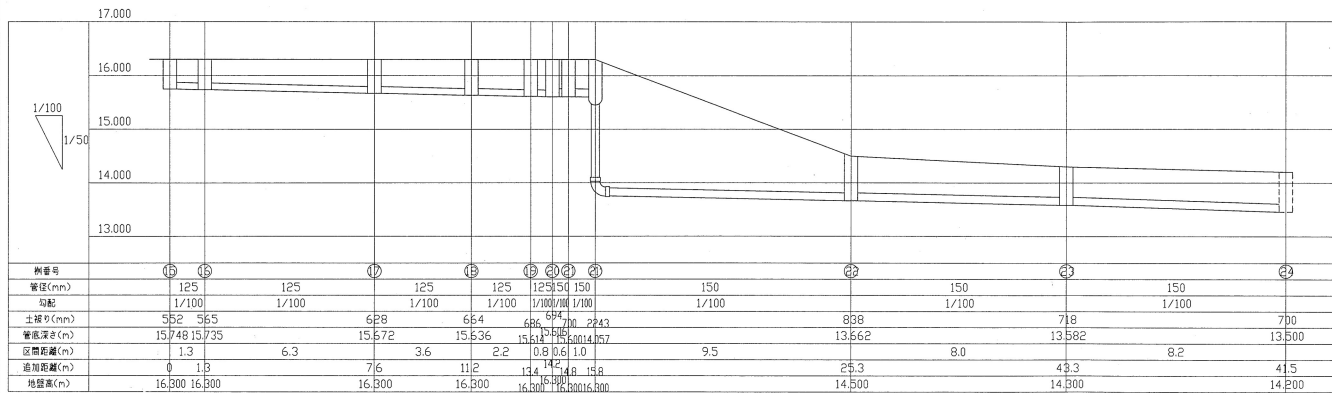
屋外会所接続参考図



西様 排水縦断面

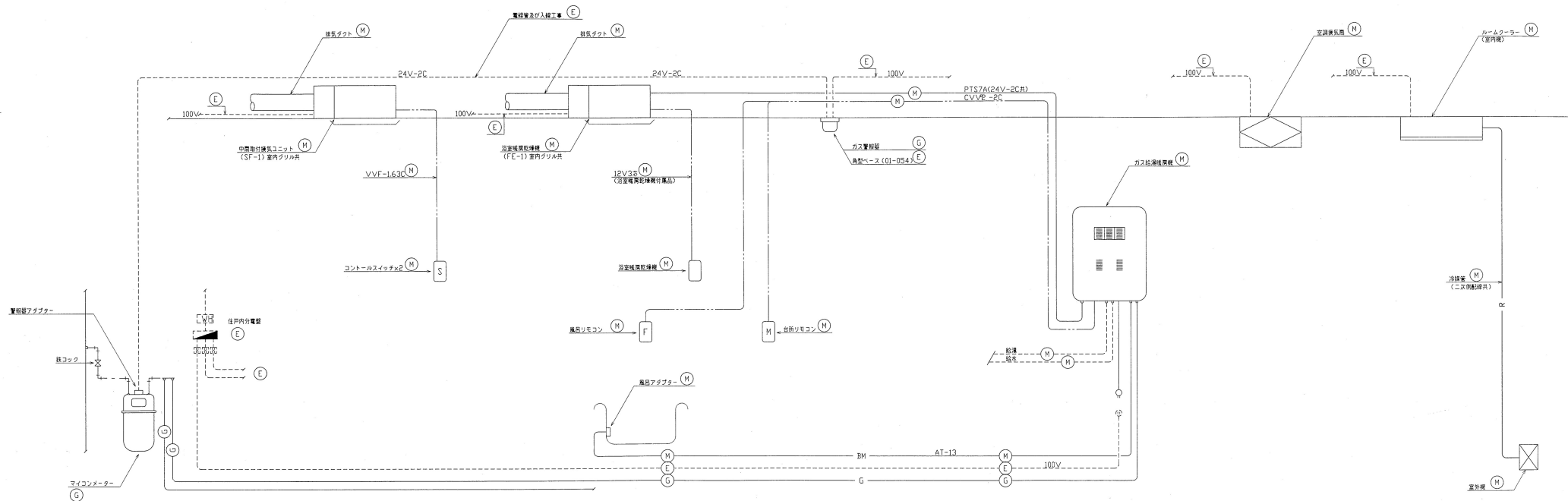


東様(西側) 排水縦断面



東様(東側) 排水縦断面

神戸市都市計画局再開発課	図面番号	9 / 126	主幹	主要	原責	担当
平成11年度 (仮称)六甲道駅南第3地区併口5第2工区再開発ビル機械設備工事	分類番号	-				
図面リスト	縮尺		株式会社 アール・アイ・エー			
会所リスト・排水縦断面	コマNo.					
	要求No.					
	平成 年 月 日作成					



- 工事凡例
- (G) : 大限ガス工事
  - (M) : 機械設備工事
  - (E) : 電気設備工事

神戸市都市計画局再開発局再開発課	図面番号	10 / 126	主 幹	主 査	監 査	担 当
平成11年度 (仮称)六甲道駅前第3地区区口5第2工区再開発ビル機械設備工事	分類番号	-	株式会社 アル・アイ・イー			
図面リスト	縮 尺	分類番号	コマNo.	巻末No.		
工事区分						
	平成	年	月	日	作成	

機器表 (注)動力は参考値とする。

記号	名称	機器性能	電源	動力 (KW)	台数	設置場所	備考
TW-1	受水槽	形式 FRP製車板パネル(中仕切板付) 天板補強型 容量 62 m <sup>3</sup> (有効) 外形寸法 3000 x 9000 x 3000 H 平架台 150H(溶融亜鉛メッキ仕上) 耐震 1 G 付属品 他共	-	-	1	西棟B2F受水槽室	コンクリート基礎建築工事
PWU-1	加圧給水ポンプユニット	形式 減圧弁方式(インバータ制御)赤水対策仕様 ポンプ ステンレス製多段渦巻ポンプ 40φ x 65φ x 52φ /min x 600KPa 並列交互運転、スプリング防振架台 付属品 制御盤、圧力タンク、標準付属品一式、他共 耐震 1G	3φ-200V	5.5	1	西棟B2F受水槽室	コンクリート基礎建築工事
PD-1	汚水排水ポンプ	汚水汚物用水中ポンプ、自動交互非常時同時運転 神戸市型 65φ x 12φ /min x 170KPa x 2台 フロートスイッチ5個、専用ケーブル6m、圧力計 屋内壁掛形制御盤(ELB、満水警報、ポンプ故障表示、外部警報端子、長時間運転時警報)、他共	3φ-200V	3.7x2	1組	ビット内	(補)ローφ (区)駐車場専用
PD-2	汚水排水ポンプ	汚水汚物用水中ポンプ、自動交互非常時同時運転 神戸市型 65φ x 13φ /min x 170KPa x 2台 フロートスイッチ5個、専用ケーブル6m、圧力計 屋内壁掛形制御盤(ELB、満水警報、ポンプ故障表示、外部警報端子、長時間運転時警報)、他共	3φ-200V	3.7x2	1組	ビット内	(補)ローφ (区)駐車場専用
PD-3	雑排水ポンプ	雑排水用水中ポンプ、自動交互非常時同時運転 神戸市型 80φ x 35φ /min x 200KPa x 2台 フロートスイッチ5個、専用ケーブル6m、圧力計 屋内壁掛形制御盤(ELB、満水警報、ポンプ故障表示、外部警報端子、長時間運転時警報)、他共	3φ-200V	3.7	1組	ビット内	(補)ローφ (区)店舗・駐車場共用
PD-4	満水排水ポンプ	水中排水ポンプ、自動交互非常時同時運転 神戸市型 50φ x 100φ /min x 170KPa x 2台 フロートスイッチ5個、専用ケーブル6m、圧力計 屋内壁掛形制御盤(ELB、満水警報、ポンプ故障表示、外部警報端子、長時間運転時警報)、他共	3φ-200V	1.5	3組	ビット内	(補)ローφ (区)全体共用
PU-1	直結増圧給水装置	周波数制御による推定末端圧力一定制御(赤水対策仕様) 40φ x 25φ /min x 560KPa 単独交互運転、逆流防止装置、流入側圧力センサー、制御盤、 アソウ防振、他共 耐震 1 G	3φ-200V	5.5	1	東棟1Fポンプ室	コンクリート基礎建築工事 (補)ローφ (区)住宅共用
PU-2	直結増圧給水装置	周波数制御による推定末端圧力一定制御(赤水対策仕様) 40φ x 17φ /min x 540KPa 単独交互運転、逆流防止装置、流入側圧力センサー、制御盤、 アソウ防振、他共 耐震 1 G	3φ-200V	3.7	1	東棟1Fポンプ室	コンクリート基礎建築工事 (補)ローφ (区)住宅共用
PU-3	直結増圧給水装置	周波数制御による推定末端圧力一定制御(赤水対策仕様) 40φ x 14φ /min x 380KPa 単独交互運転、逆流防止装置、流入側圧力センサー、制御盤、 アソウ防振、他共 耐震 1 G	3φ-200V	2.2	1	西棟1Fポンプ室	コンクリート基礎建築工事 (補)ローφ (区)住宅共用
FP-1	泡漏火ポンプユニット	125φ x 136φ /min x 760KPa(消防認定品) 呼水槽 100 l(SUS製)、原湯タンク 500 l(銅板製)、圧力タンク、 制御盤、他共 耐震 1G	3φ-200V	37.0	1	東棟地下2Fポンプ室	コンクリート基礎建築工事 (補)ハーφ-7 (区)駐車場共用
FP-2	スプリンクラーポンプユニット	125φ x 108φ /min x 810KPa(消防認定品) 呼水槽 100 l(SUS製)、圧力タンク、制御盤、他共 耐震 1G	3φ-200V	30.0	1	東棟地下2Fポンプ室	コンクリート基礎建築工事 (補)ハーφ-5 (区)店舗・駐車場共用

(注)動力は参考値とする。

記号	名称	機器性能	電源	動力 (KW)	台数	設置場所	備考
FT-1	消火補給水槽	形式 FRP製複合板、容量1200 (有効) 外形寸法 1500 x 1500 x 1000 H 付属品 鋼製架台(溶融亜鉛メッキ)、電極座、電極カバー、他共 耐震 1.5G	-	-	1	東棟PH1階	コンクリート基礎建築工事 (補)ハーφ-5 (区)全体共用
RPU-1	加圧給水ポンプユニット (井水用)	形式 減圧弁方式(吐出圧力一定)赤水対策仕様 ポンプ ステンレス製多段渦巻ポンプ 32φ x 100φ /min x 35m 並列交互運転、スプリング防振架台 付属品 制御盤、圧力タンク、標準付属品一式、他共 耐震 1 G	3φ-200V	1.1	1	西棟B2F機械室	コンクリート基礎 1,000x700x150H (補)ローφ (区)店舗・駐車場共用
RP-1	水中ポンプ (井水用)	深井戸用井水水中モーターポンプ 40φ x 85φ /min x 50m 耐震 1 G	3φ-200V	2.2	1	屋外	(補)ローφ (区)店舗・駐車場共用
RP-3	遊洗ポンプ (井水用)	片吸込渦巻ポンプ 40φ x 32φ x 20φ /min x 24m スプリング防振架台、他共 耐震 1 G	3φ-200V	1.5	1	西棟B2F機械室	コンクリート基礎 900x500x150H (補)ローφ (区)店舗・駐車場共用
RT-1	凝集剤注入装置 (井水用)	塩ビ製タンク 200l 凝集剤注入ポンプ 30cc/min x 15w			1	西棟B2F機械室	(補)ローφ (区)店舗・駐車場共用
RT-2	凝集剤注入装置 (井水用)	塩ビ製タンク 200l 凝集剤注入ポンプ 30cc/min x 15w			1	西棟B2F機械室	(補)ローφ (区)店舗・駐車場共用
R-1	ろ過機 (井水用)	処理能力 4.5 m <sup>3</sup> /h、全自動逆流式(除鉄・除マンガン) 参考寸法 600φ x 1830H、材質 SUS 付属品 自動空気抜き弁、流量計、 圧力計、他共 耐震 1G			1	西棟B2F機械室	コンクリート基礎 900x900x150H (補)ローφ (区)店舗・駐車場共用

(補)共同施設整備費項目を示す。  
(区)共用区分を示す。

器具表

注)参考品番として器具品番は、東陶機器(株)を使用している。

名称	品番	仕様	備考
洋風大便器	C780	S791B,TS791SA,TC272N,TS3S75,YH51	1階管理入室
洋風大便器	C420	SS16B,TS516ZSN,TC262N,TS3PR75,TS53DNAY,YH51	B1階便所
身障者用大便器	C48AS	TU1410,TS2S32R,TS40L,TC27IN,TS3WR75,TS3DNAY,YH51	B1階身障者便所
小便器	U306	T60PQX,T62-16,T64FWN	B1階便所
洗面器	L525C	TEL31ARX,TL517B4R,TK525	B1階便所 カウンター建築工事
手洗器	L593T6	TEL833BPRVIX	B1階身障者便所
身障者用洗面器	LI03A	TEL31ARX,TF103B,TL220DAY	B1階身障者便所
掃除流し	SK22A	TK22,T37SN,T23AE20,T9RAY	B1階身障者便所
化粧鏡	TS119ASAYR5		1階管理入室
化粧鏡	TS119ASR20		B1階身障者便所

神戸市都市計画局再開発局再開発課	図面番号	11 / 126	主 幹	主 査	監 査	印 出
平成11年度 (仮称)六甲道駅南第3地区仮5第2工区再開発ビル機械設備工事						
図面リスト	縮尺	分類番号	-			
機器表 (給排水・衛生)		コマNo.	東本No.			
			-			
			平成 年 月 日付			
株式会社 アール・アイ・イー						

住戸器具表・機器表

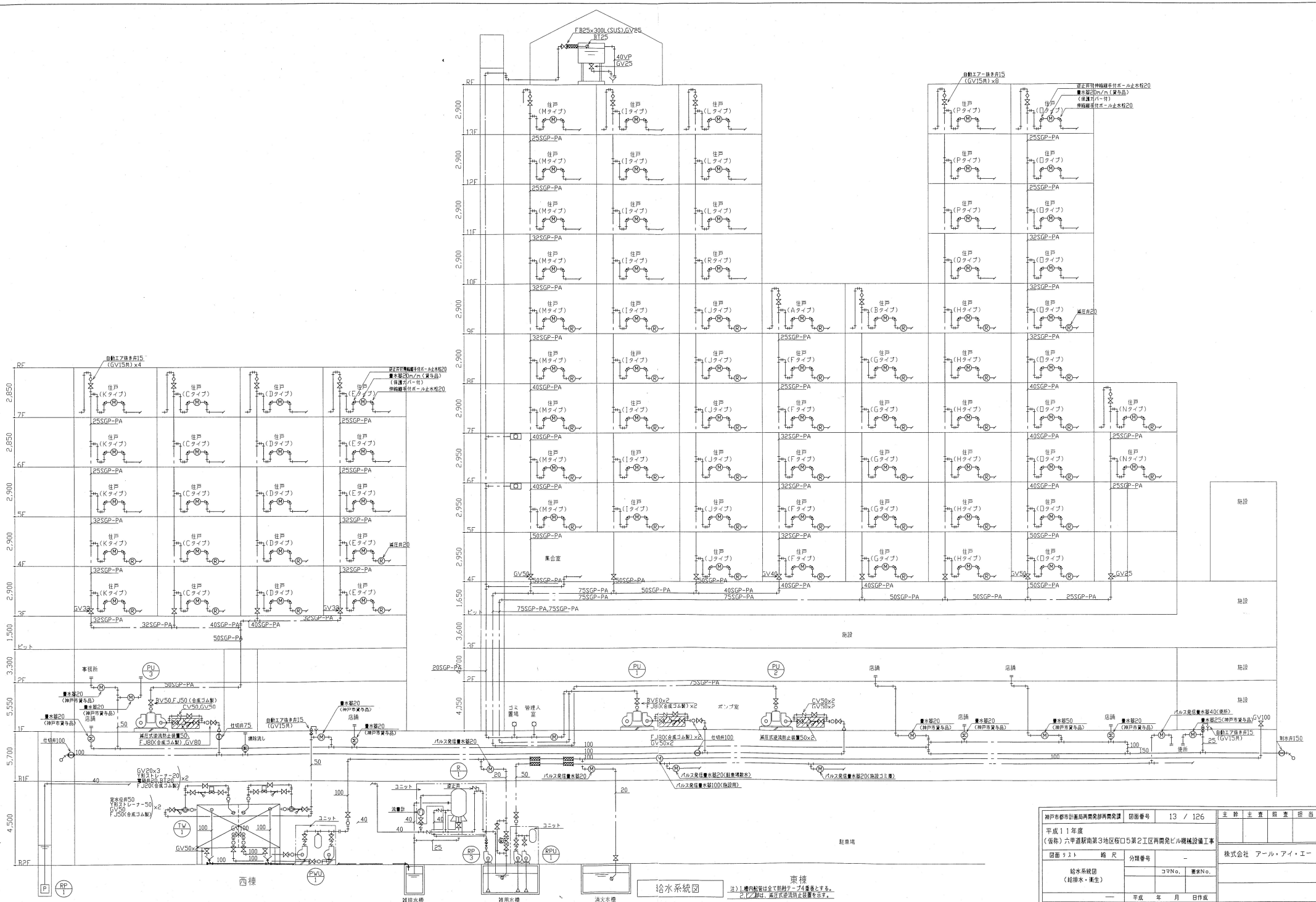
参考型番については同等品以上とする。

注) 参考品番として器具品番は東陶機器(株)を使用している。

室名	器具名	仕様	合計	タイプ名																	備考			
				A	B	C	D	E	F	G	H	I	J	K	L	M	N	O	P	Q		R		
便所	腰掛式タンク密結形便器(床排水型)	C780P,S791B,TS791SA,TCF771,TS3DP75,YH51,TS115S	70	1	1	4	4	4	4	4	5	8	5	4	3	8	1	9	3	1	1	i,j,l,m,nタイプについては右給水とする。		
	腰掛式タンク密結形便器(床排水型)	C780,S791B,TS791SA,TCF771,TS3S75,YH51,TS115S	12			1	1	1	1	1	1	1	1			1	1	1						
	埋込手洗器	L833,TL590-1AX,TL590BP,T4A,TL833DX2,TA3NX2	82	1	1	5	5	5	5	5	6	9	6	5	3	9	2	10	3	1	1			
	補助グリル (24時間換気用)		82	1	1	5	5	5	5	5	6	9	6	5	3	9	2	10	3	1	1			
洗面所	洗面化粧台(900w×600D×800H)	ラウンドタイプカウンター、シングルバー水栓(TL384VFXHN1)、洗面器(陶製製、容量6)	82	1	1	5	5	5	5	6	9	6	5	3	9	2	10	3	1	1	床給水タイプ、排水器具(ストラップ、ヘアキャッチャー付) 化粧鏡(880~944)Wx150Dx1050H 化粧鏡(750~814)Wx150Dx1050H(E・Kタイプ) 2面鏡(窓窓付、くもり止めヒーター付、コンセント2個付) 補修要取付 トータルキャビネット:300w×450D×1850H 片開き扉、樹脂製引き出し3段 タオルバー:ラウンドカウンター用 E・Kタイプのみ洗面化粧台は750Wとする。 洗面化粧台への電源は別途電気工事コンセント接続とする。 但し現場にて調整の事。			
	洗濯機パン	トラップ共 PWF802R/LASB	82	1	1	5	5	5	5	6	9	6	5	3	9	2	10	3	1	1				
	給水ヘッダー	6P(保温カバー付)	82	1	1	5	5	5	5	6	9	6	5	3	9	2	10	3	1	1				
	洗濯水栓(混合栓)	T34B1R13	82	1	1	5	5	5	5	6	9	6	5	3	9	2	10	3	1	1				
	吹出・頭気グリル	プラスチック製(風量調整機構・フィルター付)	82組	1組	1組	5組	5組	5組	5組	6組	9組	6組	5組	3組	9組	2組	10組	3組	1組	1組				
	乾燥機リモコン	機器付属品	82	1	1	5	5	5	5	6	9	6	5	3	9	2	10	3	1	1				
	給湯ヘッダー	5P(保温カバー付)	82	1	1	5	5	5	5	6	9	6	5	3	9	2	10	3	1	1				
	補助グリル (24時間換気用)		82	1	1	5	5	5	5	6	9	6	5	3	9	2	10	3	1	1				
廊下	洗面所・便所・浴室用中間取付型換気システム(SF-1)	100Φ x 155Φ/hx200Pa 1Φ-100V 32w コントロールスイッチ(VE製)スイッチボックス21用共)	x82	1	1	5	5	5	5	6	9	6	5	3	9	2	10	3	1	1	元スイッチより本体までの配線は別途電気工事。			
	ユニットバス	(別途建築工事)ユニット配管以降の配管接続は、本工事	82	1	1	5	5	5	5	6	9	6	5	3	9	2	10	3	1	1				
浴室	浴室水栓	TMF40MX	82	1	1	5	5	5	5	6	9	6	5	3	9	2	10	3	1	1				
	浴槽水栓	TMF40AX	82	1	1	5	5	5	5	6	9	6	5	3	9	2	10	3	1	1				
	風呂リモコン	台所リモコンとセット	82	1	1	5	5	5	5	6	9	6	5	3	9	2	10	3	1	1				
	備蓄アダプター	049-0095型	82	1	1	5	5	5	5	6	9	6	5	3	9	2	10	3	1	1				
	浴室暖房乾燥機(2部屋タイプ)	(FE-1) 046-0400型 1Φ-100V 95W	82	1	1	5	5	5	5	6	9	6	5	3	9	2	10	3	1	1				
	補助グリル (24時間換気用)		82	1	1	5	5	5	5	6	9	6	5	3	9	2	10	3	1	1				
	台所水栓	(別途建築工事但し、接続は本工事とする。)	82	1	1	5	5	5	5	6	9	6	5	3	9	2	10	3	1	1				
	システムキッチン	(別途建築工事但し、接続は本工事とする。)	82	1	1	5	5	5	5	6	9	6	5	3	9	2	10	3	1	1				
台所	レンジフードファン(同時給排気タイプ)	別途建築工事、接続ダクト工事は本工事	82	1	1	5	5	5	5	6	9	6	5	3	9	2	10	3	1	1				
	台所リモコン	リモコンセット:046-0152型	82	1	1	5	5	5	5	6	9	6	5	3	9	2	10	3	1	1				
	角形給気ユニット		291	3	3	15	15	15	10	15	24	27	24	15	15	27	8	50	15	5	5			
和室 (洋室) 居間	空調換気扇	m <sup>2</sup>																						
	ルームエアコン	(AC-6) 冷房能力5.0kw 暖房能力6.7kw 1Φ-100V COMP 1.5kw FAN(外)65w(内)35w	23	1					5			9				9								
	空調換気扇	(LS-1) 100Φ x 70m <sup>2</sup> /hx50Pa 1Φ-100V 25.5w 給排気パイプ付属品 ワイヤレスリモコン共	91	2	1				5	5	12	9	12		6	9			20	6	2	2		
	ルームエアコン	(AC-1) 冷房能力2.2kw 暖房能力3.4kw 1Φ-100V COMP 0.6kw FAN(外)18w(内)29w	43	1							12	12		3				9	2		1	1	二次側配線本工事	
	ルームエアコン	(AC-2) 冷房能力2.5kw 暖房能力3.6kw 1Φ-100V COMP 0.75kw FAN(外)35w(内)29w	11																			9	2	二次側配線本工事
	ルームエアコン	(AC-3) 冷房能力2.8kw 暖房能力4.5kw 1Φ-100V COMP 0.95kw FAN(外)35w(内)29w	2	1	1																		1	二次側配線本工事
	ルームエアコン	(AC-4) 冷房能力3.2kw 暖房能力4.8kw 1Φ-100V COMP 1.1kw FAN(外)62w(内)37w	1																					1
外部	防音形フード150Φmタイプについては雨水侵入防止フード150Φ	SUS製(防虫網付)(給気用)	82	1	1	5	5	5	5	6	9	6	5	3	(9)	2	10	3	1	1	mタイプ台所については防火ダンパー付 ○			
	防音形フード150Φmタイプについては雨水侵入防止フード150Φ	SUS製(防虫網付)(給気用)	82	1	1	5	5	5	5	6	9	6	5	3	(9)	2	10	3	1	1	mタイプ台所については防火ダンパー付 ○			
	深形フード125Φ	SUS製(防虫網付)(二管路管用)	82	1	1	5	5	5	5	6	9	6	5	3	9	2	10	3	1	1				
	防音形フード100Φ	SUS製(防虫網付)(給気ユニット用)	197	1	2	15	15	15	5	10	12	18	12	15	6	18	8	30	9	3	3			
	防音形フード100Φ	SUS製(防虫網付)(空調換気扇用)	119	2	1				10	10	12	18	12		6	18			20	6	2	2		
	水道メーター 20mm(保温カバー付)	20mm(神戸市貨品)	82	1	1	5	5	5	5	6	9	6	5	3	9	2	10	3	1	1				
MB	個別床暖房(保温カバー付)	20mm	50	1	1	2	2	2	5	5	6	5	6	2			5	2	6					
	立型伸縮継手防止水栓(逆止弁ボール式)	神戸市型 20mm(1次側)	82	1	1	5	5	5	5	6	9	6	5	3	9	2	10	3	1	1				
	立型伸縮継手防止水栓	神戸市型 20mm(2次側)	82	1	1	5	5	5	5	6	9	6	5	3	9	2	10	3	1	1				
	逆止弁付ボールバルブ	20mm(給湯器接続用)	82	1	1	5	5	5	5	6	9	6	5	3	9	2	10	3	1	1				
	自動エア抜弁	20mm	12	1	1	1	1	1			1		1	1	1	1	1	1						
	給湯暖房機24号(PS設置・強制循環タイプ)	044-0381号 機能:自動お湯張り、自動保温、Q機能、暖房機能	10			5	5																扉内設置用取付ボックス049-0179型 積気熱トップ100Φ(J095-0528)	
	給湯暖房機24号(PS設置・強制循環タイプ)	044-0383号 機能:自動お湯張り、自動保温、Q機能、暖房機能(後方排気延長タイプ)	70	1	1		5	5	5	6	9	6	5	3	9	2	10	3	1	1		扉内設置用取付ボックス049-0179型 積気熱トップ100Φ(J095-0528)		
	給水ヘッダー	2P(保温カバー付)	82	1	1	5	5	5	5	6	9	6	5	3	9	2	10	3	1	1				
	台所																							
バルコニー	ホーム水栓	T200S13	5					1			1			1							4階のみ ハンドル部分NF-Hに取替え			

注) 給湯暖房機の浴室暖房乾燥機の温湯は不凍液とする。

神戸市都市計画局再開発部再開発課	図面番号	12 / 126	主 幹	主 査	担 当
平成11年度 (仮称)六甲道駅南第3地区区画5第2工区再開発ビル機械設備工事	分册番号	-	株式会社 アール・アイ・エー		
図面リスト	縮 尺		コ ン	番	
住戸器具表・機器表 (給排水・衛生)			号	表	



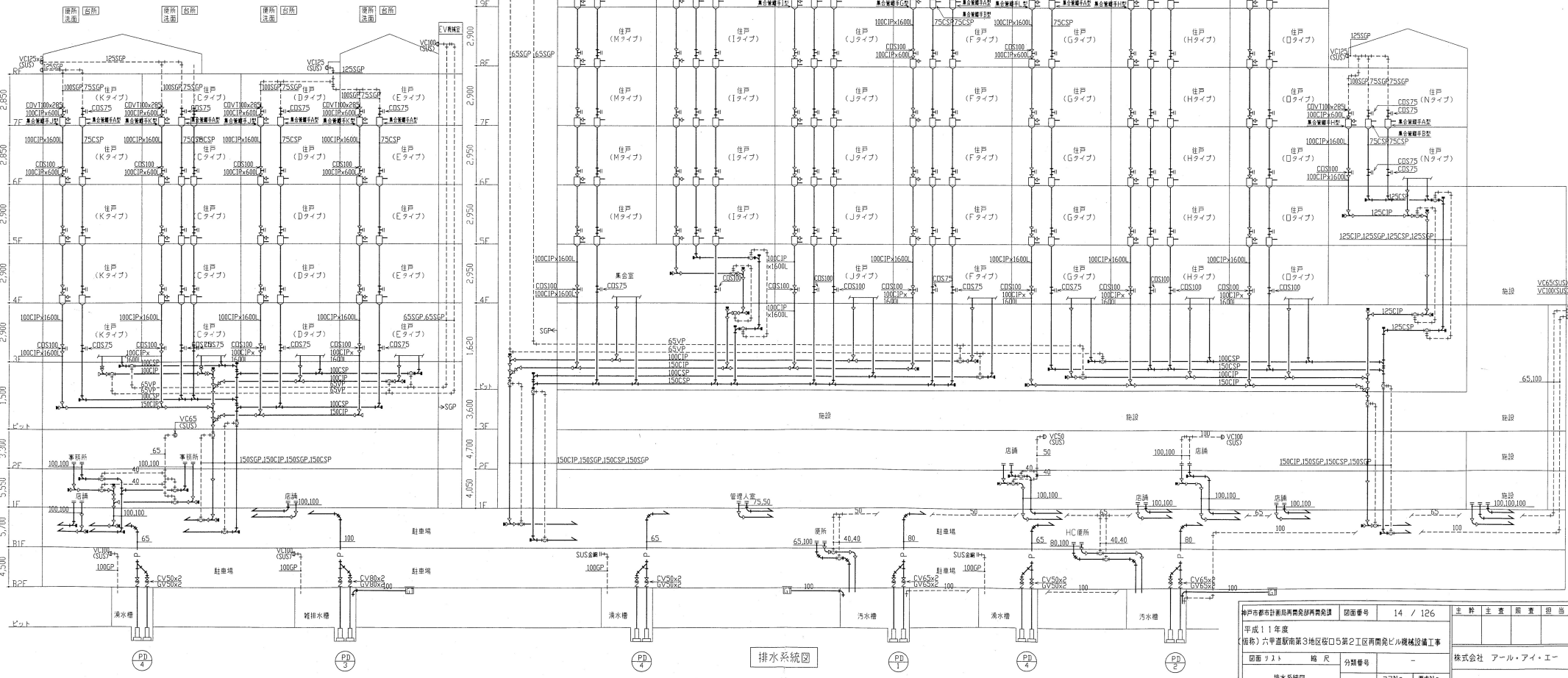
神戸市都市計画局再開発部再開発課	図面番号	13 / 126	主幹   主査   調査   担当
平成11年度 (仮称)六甲道駅南第3地区仮5第2工区再開発ビル機械設備工事	図面リスト	給水系統図 (給排水・衛生)	株式会社 アール・アイ・エー
	縮尺	分精番号	
		コマNo.	表紙No.
		—	平成 年 月 日作成

給水系統図

東楼  
注1) 機器の設置位置は図面と異なり得る。  
注2) 1/2寸配管は、必ず高圧配管と区別して示す。

集合管経手リスト

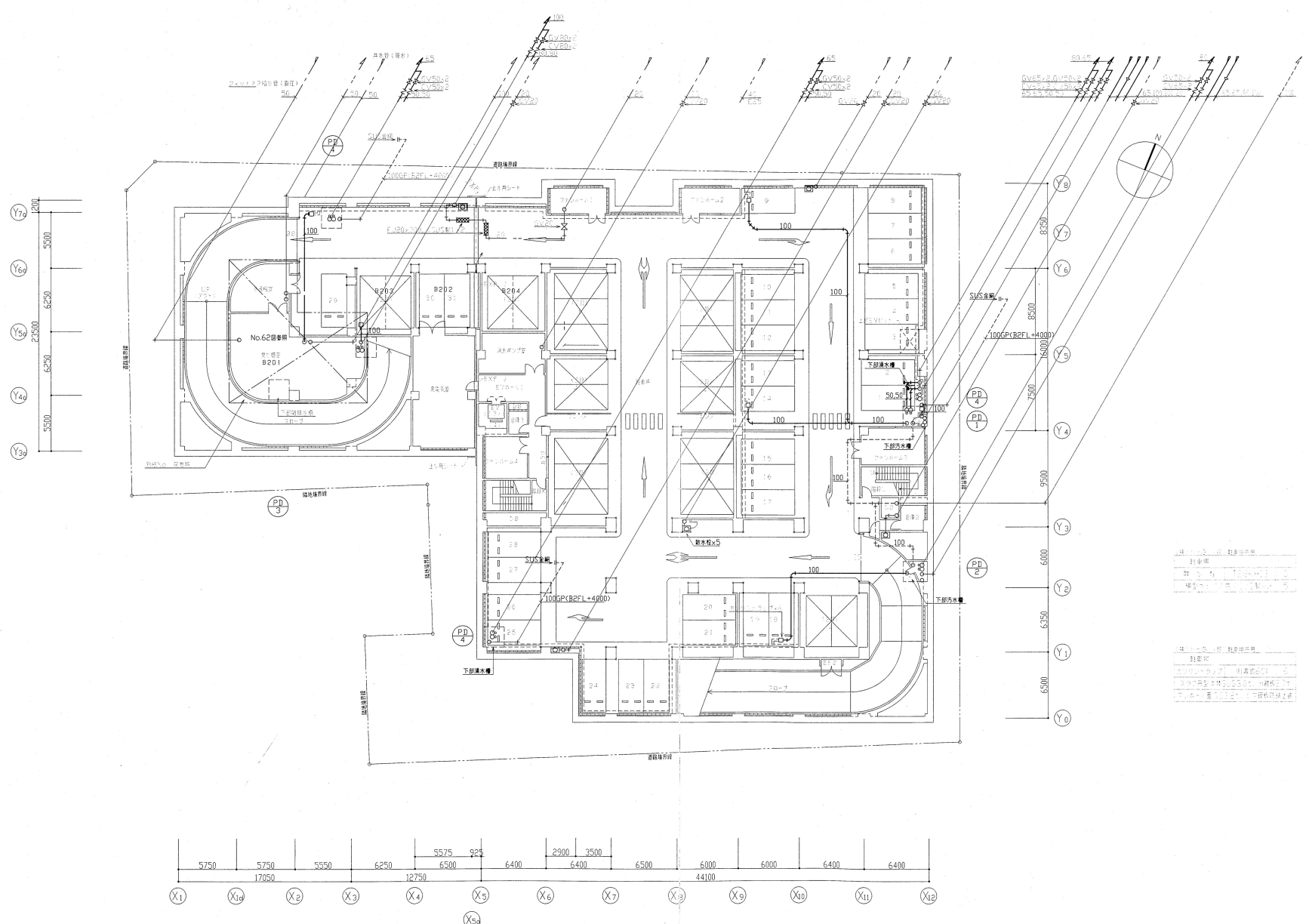
タイプ	立管の口径	※経管の方向は0°スタート時計器とする。								集合管の下部形状			
		1段径タイプ				2段径タイプ							
		経管の方向と口径				上部立管の方向と口径					下部経管の方向と口径		
0°	90°	180°	270°	0°	90°	180°	270°	0°	90°	180°	270°		
A	75	50	-	-	-	-	-	-	-	-	-	-	高受け
B	75	65	-	-	-	-	-	-	-	-	-	-	高受け
C	100	50	-	-	-	-	-	-	-	-	-	-	高受け
D	100	65	-	-	-	-	-	-	-	-	-	-	高受け
E	100	50	U形受け口 75	-	-	-	-	-	-	-	-	-	片受け
F	100	U形受け口 75	50	-	-	-	-	-	-	-	-	-	片受け
G	100	-	-	-	75	-	-	-	-	-	-	-	片受け
H	100	-	-	-	75	-	50	-	-	-	-	-	片受け
I	100	-	-	-	75	-	-	-	-	-	50	-	片受け
J	100	-	-	-	75	-	65	-	-	-	-	-	片受け
K	100	-	-	-	75	-	-	-	-	-	65	-	片受け
L	100	-	-	-	75	-	-	65	-	-	50	-	片受け



排水系統図

注) 管内配管は全て防錆チープを巻くとする。

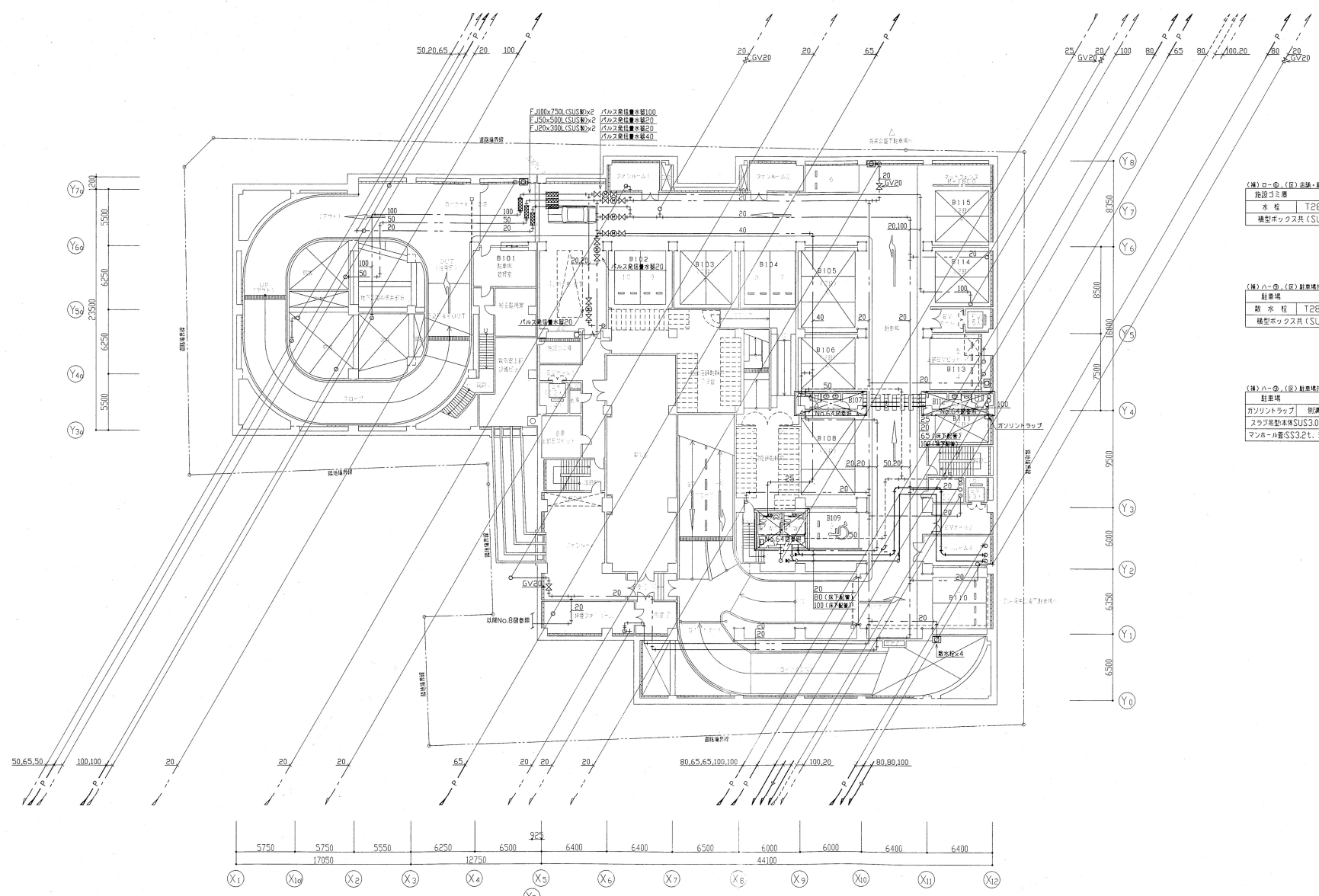
神戸市都市計画局再開発部再開発課	図面番号	14 / 126	主幹	主査	監査	担当
平成11年度 (昭和)六甲並敷南第3地区役所5第2区再開発ビル機械設備工事	図面リスト	縮尺	分類番号	コマNo.	要求No.	株式会社 アール・アイ・イー
排水系統図 (給排水・衛生)						
				平成 年 月 日作成		



1	2	3	4	5	6	7	8	9	10	11	12
1	2	3	4	5	6	7	8	9	10	11	12

地下2階平面図 1:200

神戸市都市計画局河川開発課河川課	図面番号	15 / 126	主 幹	主 査	監 査	担 当
平成11年度 (仮称)六甲建設南第3地区桜口5条2工区再開発ビル機械設備工事	図面リスト	縮 尺	分 類 番 号	-		
地下2階平面図 (給排水・衛生)	コソNo.	要求No.	株式会社 アール・アイ・エー			
1/200	平成	年	月	日作成		



(機)ロー② (配)給排・給電機共用

給電コイル機	
水栓	T28KH13 1
構型ボックス共 (SUS製)	

(機)ロー③ (配)給排・給電機共用

給電機	
取水栓	T28KH13 4
構型ボックス共 (SUS製)	

(機)ロー④ (配)給排・給電機共用

給電機	
ガソリンランプ	割戻式60x 1
スラブ取付本体SUS304	別製板20t
マンホール蓋SS32t	シマ鋼板防錆塗装

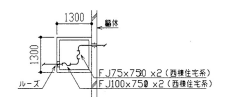
地下1階平面図 1:200 注)表示なき配管は天井配管を示す

神戸市都市計画局再開発部再開発課	図面番号	16 / 126	主幹	主査	図案	担当
平成11年度 (仮称)六甲道駅南第3地区街ロ5第2工区再開発ビル機械設備工事						
図面リスト	縮尺	分類番号	株式会社 アール・アイ・イー			
地下1階平面図 (給排水・衛生)		コマNo.	要求No.			
1/200 平成 年 月 日作成						

店舗	店舗
クリストラップ 図3形 4	クリストラップ 図3形 2
SUS製(巻共)15x、3種式	SUS製(巻共)60x、3種式
店舗	
クリストラップ 図3形 1	
SUS製(巻共)25x、3種式	
店舗	
クリストラップ 図3形 11	
SUS製(巻共)35x、3種式	

(機)ロー①、(設)住宅共用	
ゴミ置場	
水栓	T28KH13 3
	構型ボックス共

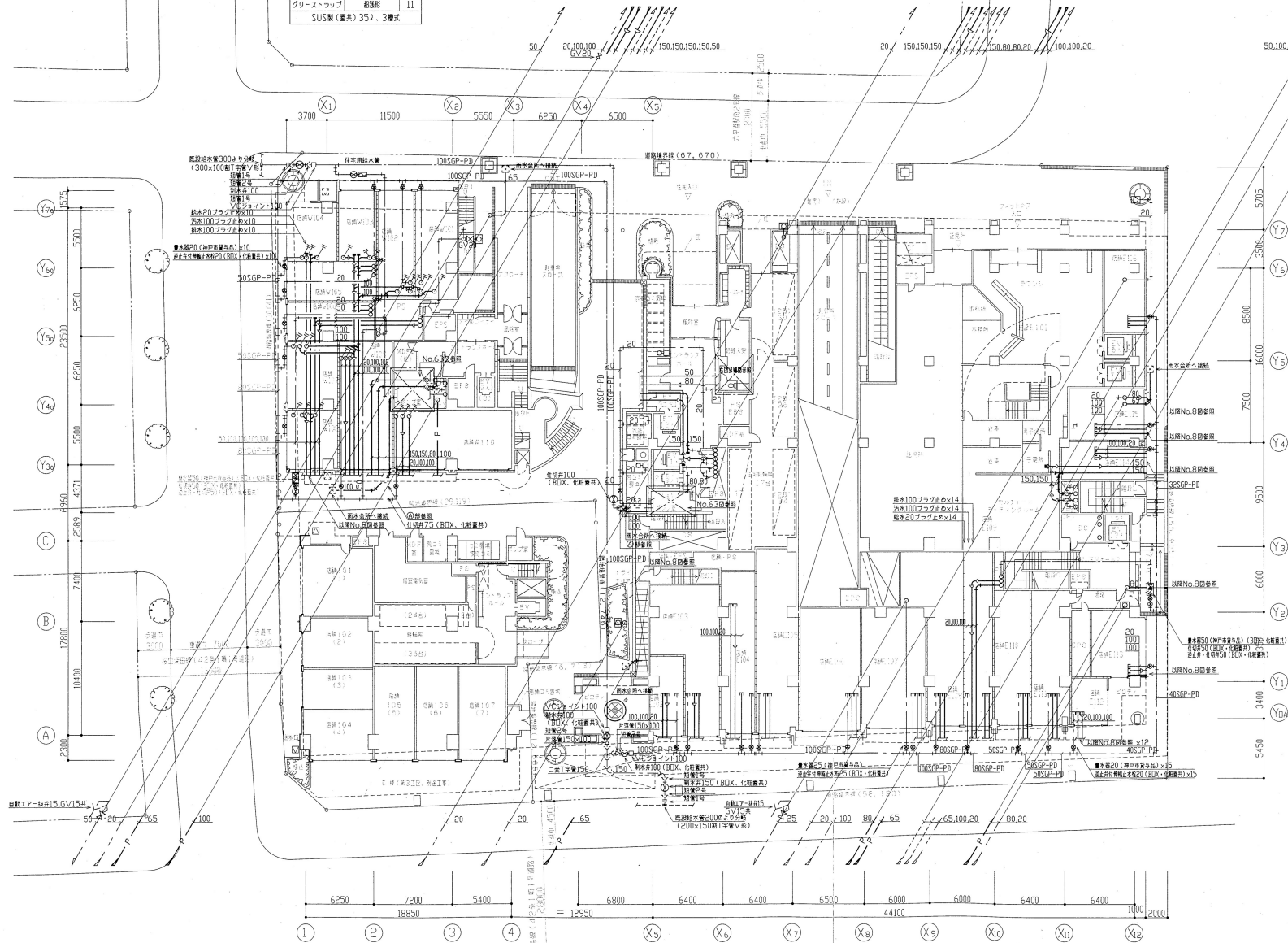
(機)イー①、(設)全体共用	
屋外	
散水栓	T28KH13 5
	構型ボックス共(SUS製)



④ 部参考図 (No.64図参照) 1:100

躯体貫通部参考図 1:50

(機)ロー①、(設)住宅共用	
管理入室	
洋風大便所	C780 1
ミニキッチン	建築工事 1
	1

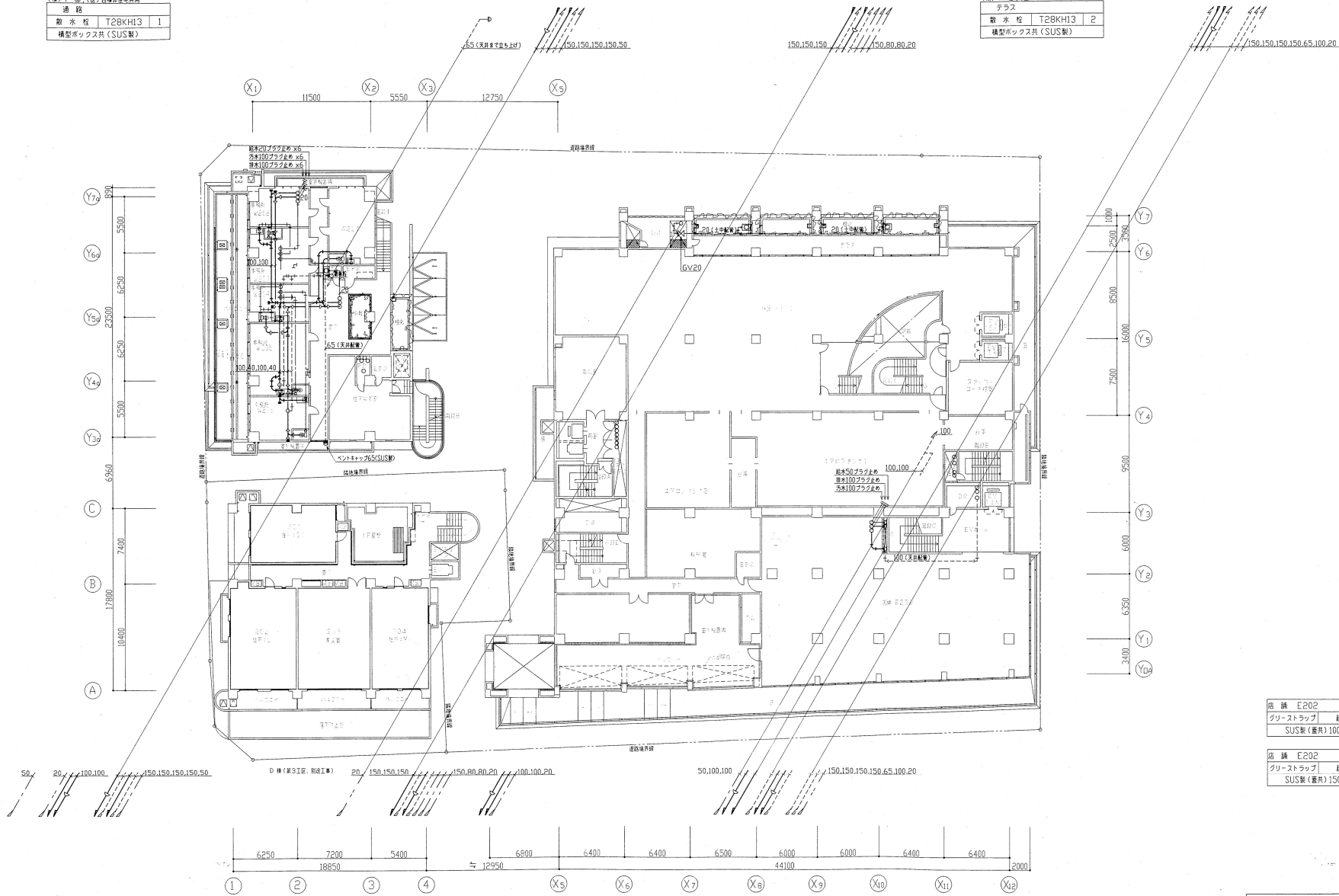


1階平面図 1:200

神戸市都市計画局再開発部再開発課	図面番号	17 / 126	主 幹	主 査	担 当
平成11年度 (仮称)六甲道駅南第3地区区口5第2工区再開発ビル機械設備工事					
図面リスト	格 尺	分 類 番 号	株式会社 アル・アイ・エー		
1階平面図 (給排水・衛生)		コマNo.	兼家No.		
	1/200	平成	年	月	日作成

(補)イー①、(仮)西棟階段室共用
通路
散水栓 T28KH13 1
構型ボックス共 (SUS製)

(補)イー②、(仮)東棟階段室共用
テラス
散水栓 T28KH13 2
構型ボックス共 (SUS製)

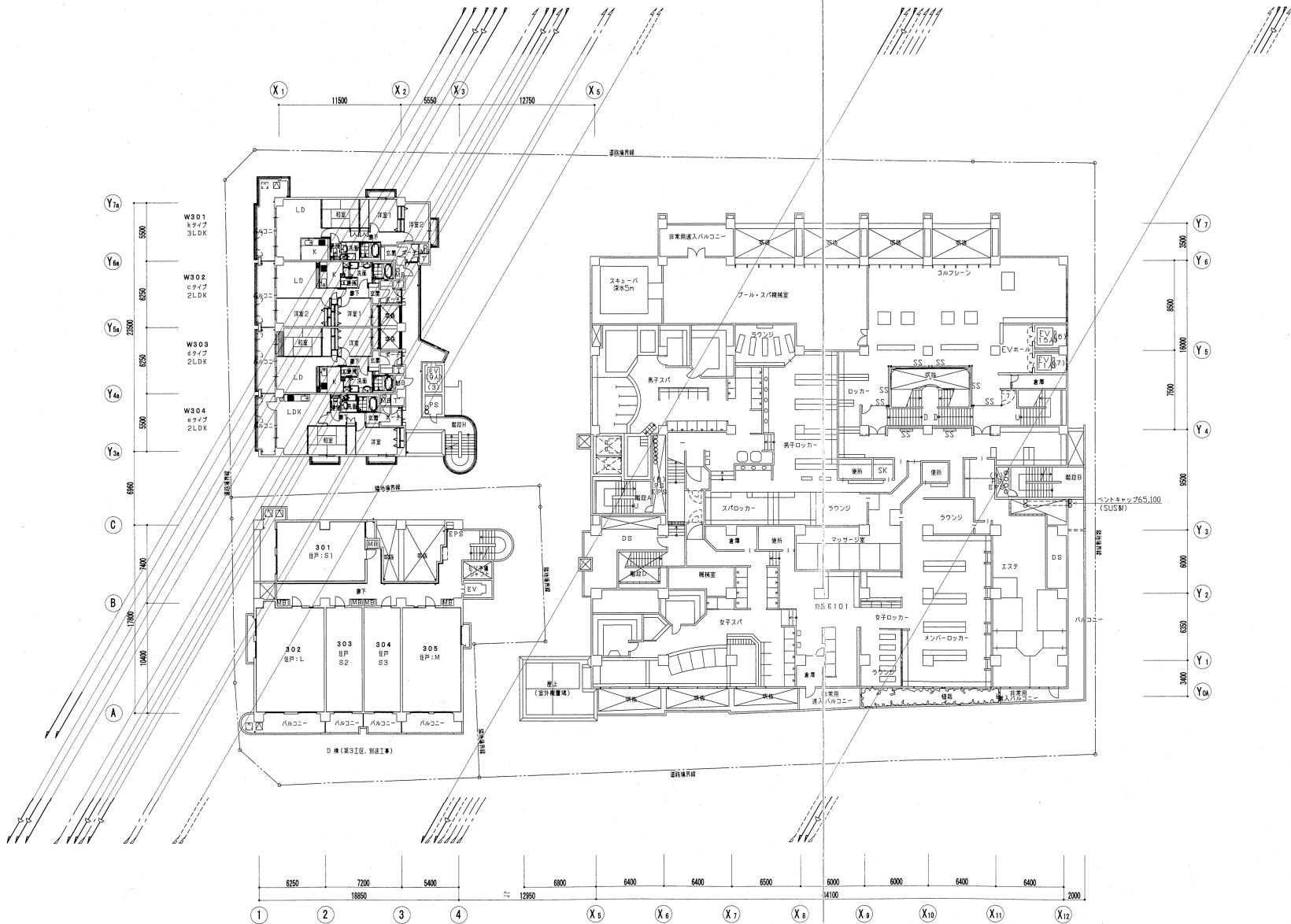


店 舗 E202
グリストラップ 網形状 1
SUS製(番共)100×3番式

店 舗 E202
グリストラップ 網形状 2
SUS製(番共)150×3番式

2階平面図 1:200

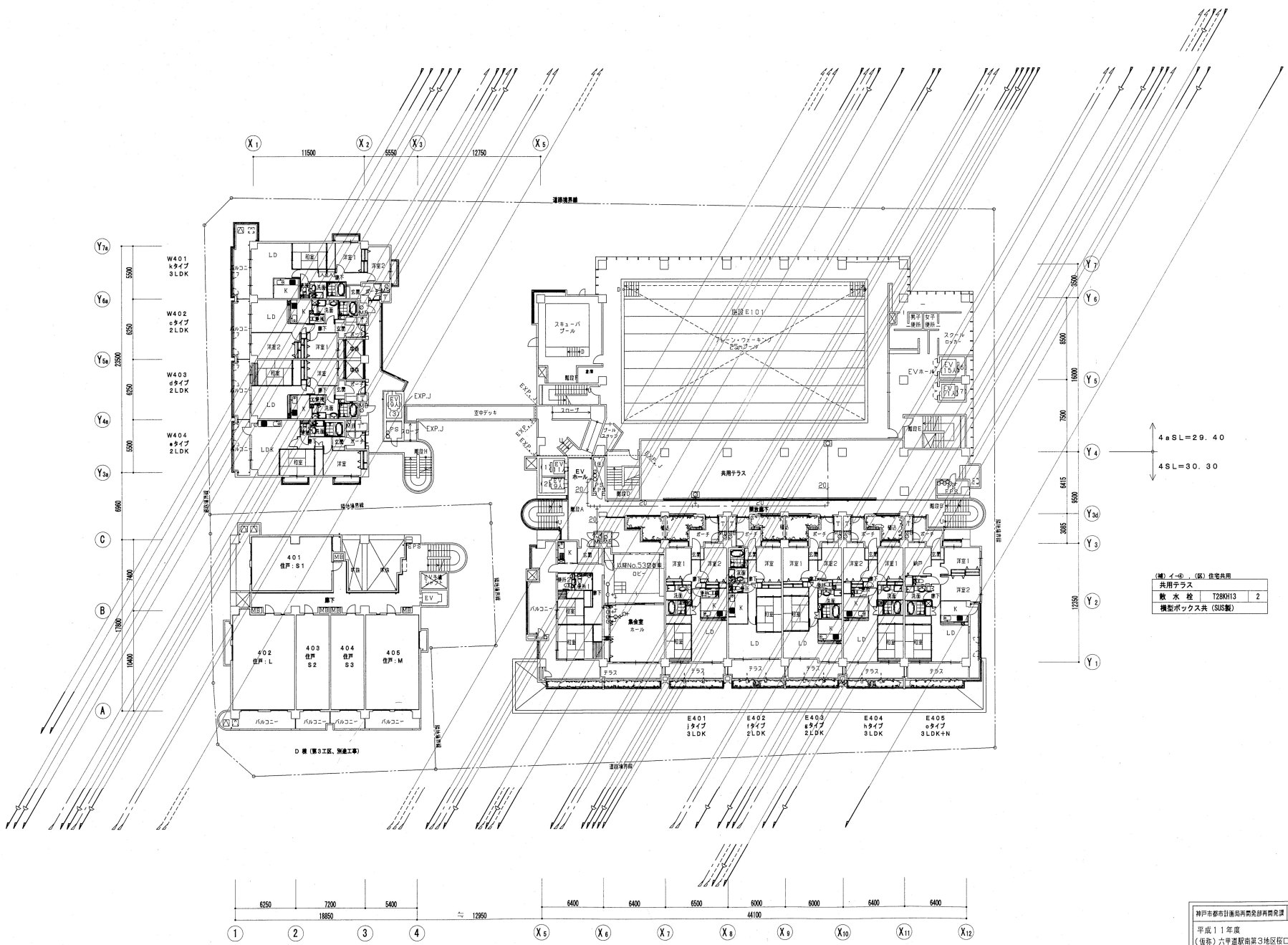
神戸市都市計画局再開発部再開発課	図面番号	18 / 126	主 幹	主 査	監 査	担 当
平成11年度 〈仮称〉六甲遊楽南第3地区桜口5第2区再開発ビル機械設備工事	縮 尺	-	株式会社 アール・アイ・エー			
図面リスト	分類番号	-	コマNo.	表紙No.		
2階平面図 (給排水・衛生)						
1/200 平成 年 月 日作成						



（建）イーエー（仮）東横線住宅用地	
バルコニー	
敷 承 控	T29KH13 1
模範ボックス共（SUS製）	

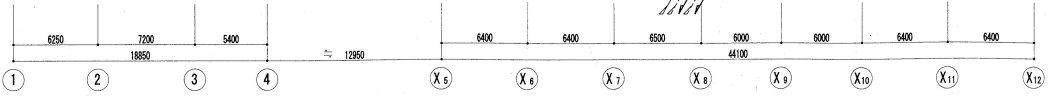
3階平面図 1:200 注）立管サイズは別紙系統図参照のこと

神戸市都市計画局再開発部再開発課	図面番号	19 / 126	主 幹	主 査	図 査	担 当
平成11年度 （仮称）六甲建設南第3地区区役口5第2工区再開発ビル規模設備工事						
図面リスト	縮 尺	分類番号	株式会社 アール・アイ・エー			
3階平面図 （給排水・衛生）		コマNo.	要求No.			
1/200			平成	年	月	日作成



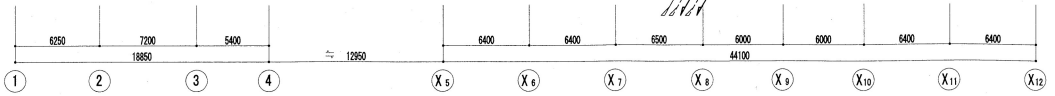
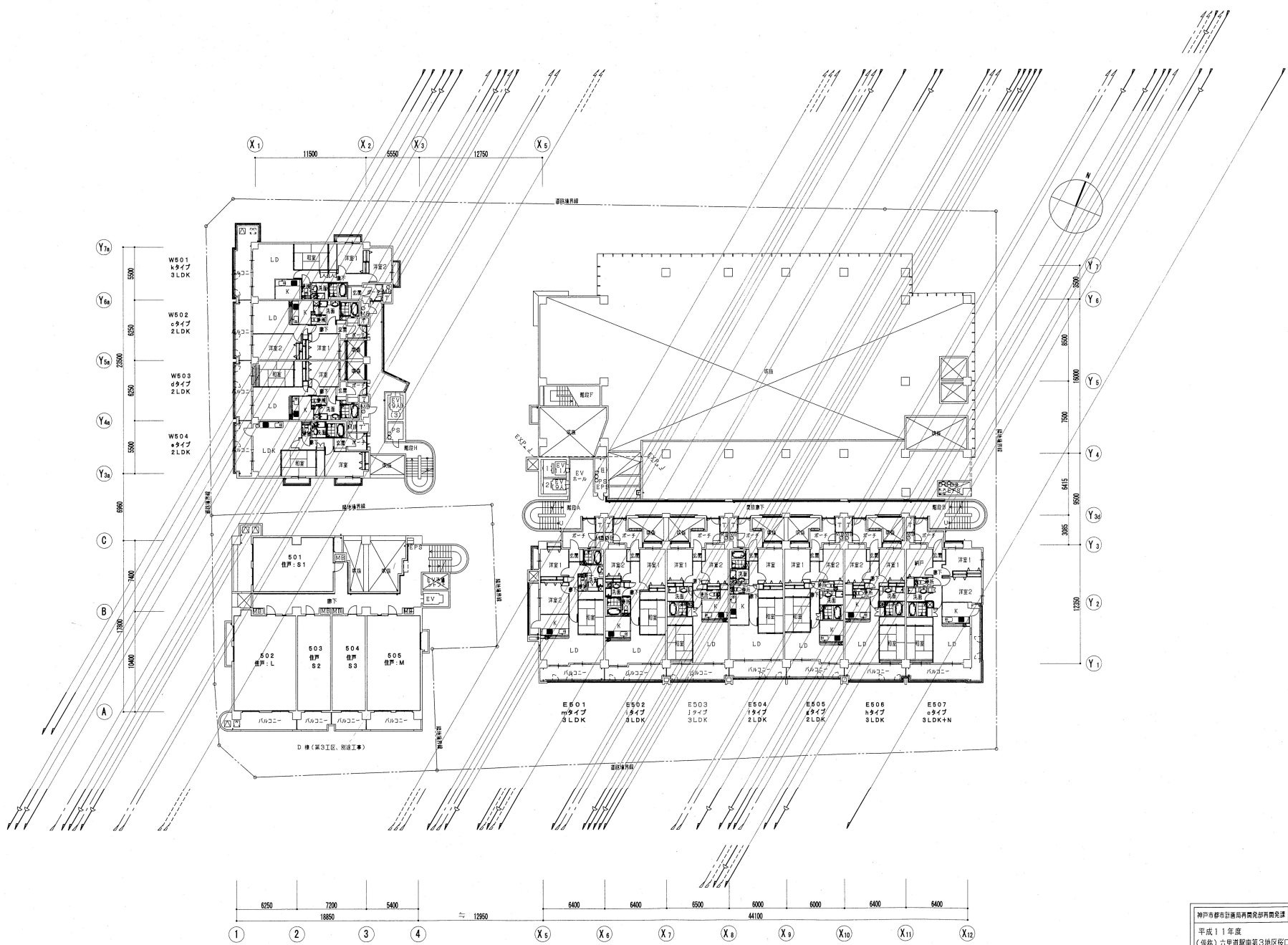
(機)イ-01 (配)住宅共用  
共用テラス  
敷水栓 T28KH13 2  
機型ボックス共 (SUS製)

4#SL=29.40  
4SL=30.30



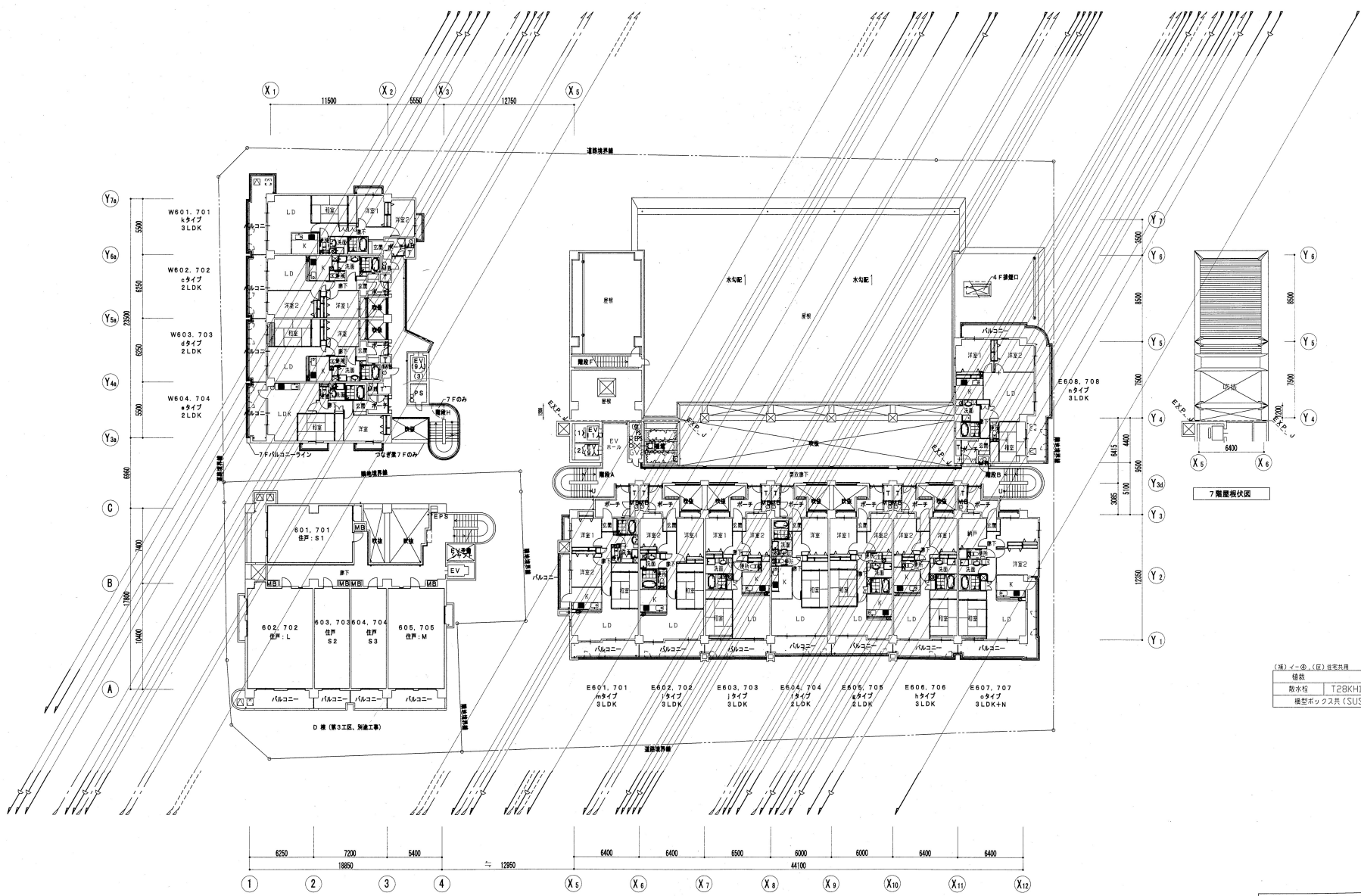
4階平面図 1:200 注) 立量サイズは別紙系統図参照のこと

神戸市都市計画局再開発課再開発課	図面番号	20 / 126	主 幹	主 査	図 査	担 当
平成11年度 (仮称)六甲建設南第3地区街区5第2工区再開発ビル機械設備工事	図面リスト	総 尺	分 類 番 号	株式会社 アール・アイ・エー		
4階平面図 (給排水・衛生)			コマNo.	要求No.		
	1/200	平成	年	月	日作成	



5階平面図 1/200 注) 立管サイズは別紙系統図参照のこと

神戸市都市計画局再開発部再開発課		図面番号	21 / 126		主 幹	主 査	監 査	担 当
平成11年度 (仮称)六甲道駅南第3地区役口5第2工区再開発ビル機械設備工事								
図面タイトル	階 尺	分層番号	-		株式会社 アール・アイ・エー			
5階平面図 (給排水・衛生)		コマNo.	変更No.					
1/200		平成	年	月	日作成			

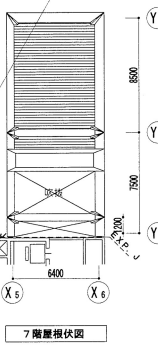
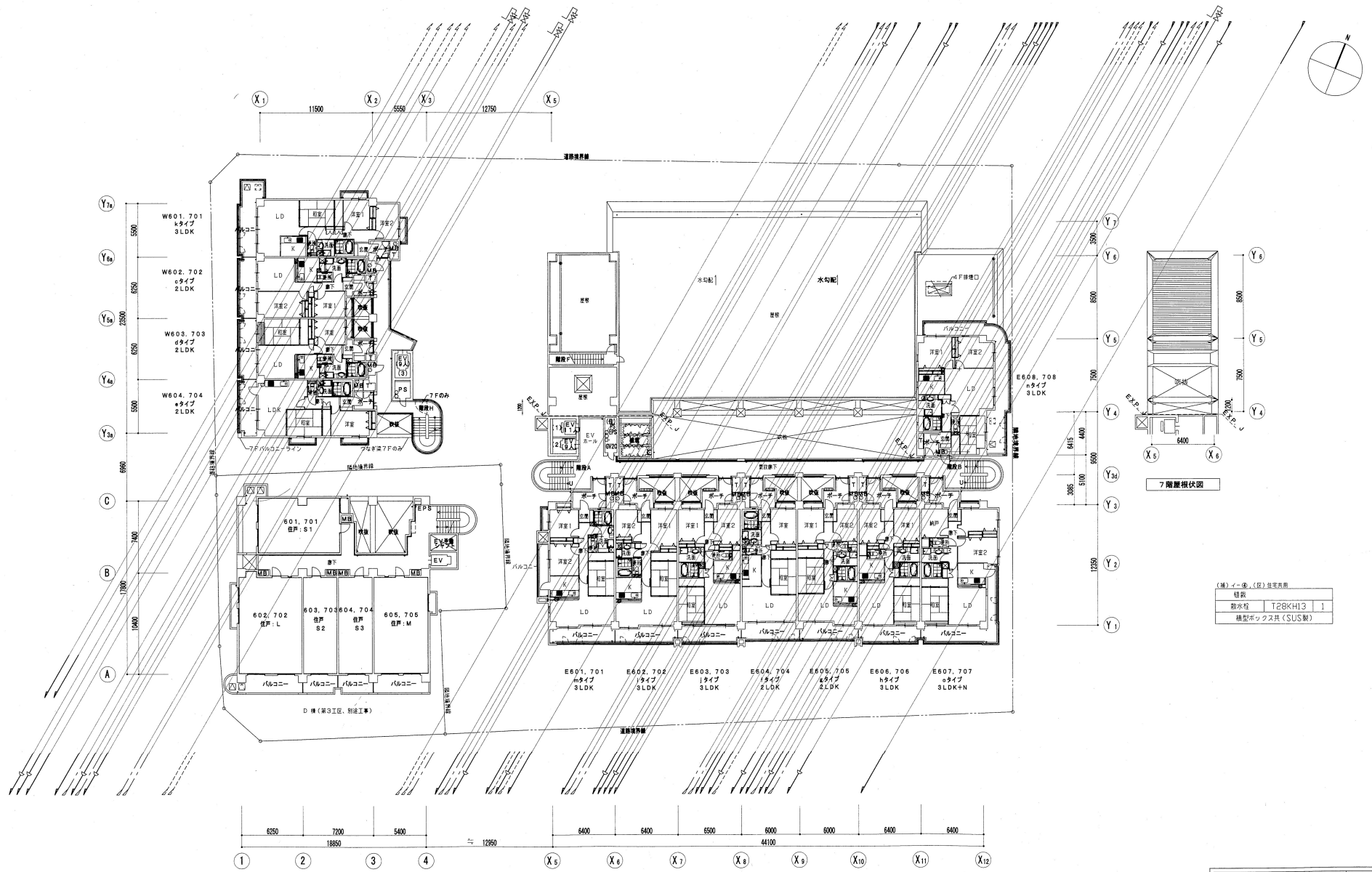


(株)イー・エー (配) 住友ビル

種別		
敷水栓	T28KH13	1
機型ボックス	共 (SUS製)	

6階平面図 1:200 注) 直業サイズは別紙系統図参照のこと

神戸市都市計画局再開発部再開発課	図面番号	22 / 126	主 幹	主 査	監 査	担 当
平成11年度 (仮称)六甲通駅南第3地区後口5第2工区再開発ビル機械設備工事						
図面タイトル	縮 尺	分類番号	株式会社 アール・アイ・エー			
6階平面図 (給排水・衛生)		コマNo.	書家No.			
	1/200	平成	年	月	日作成	



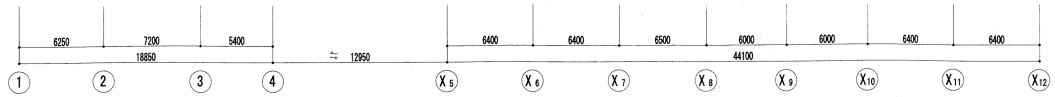
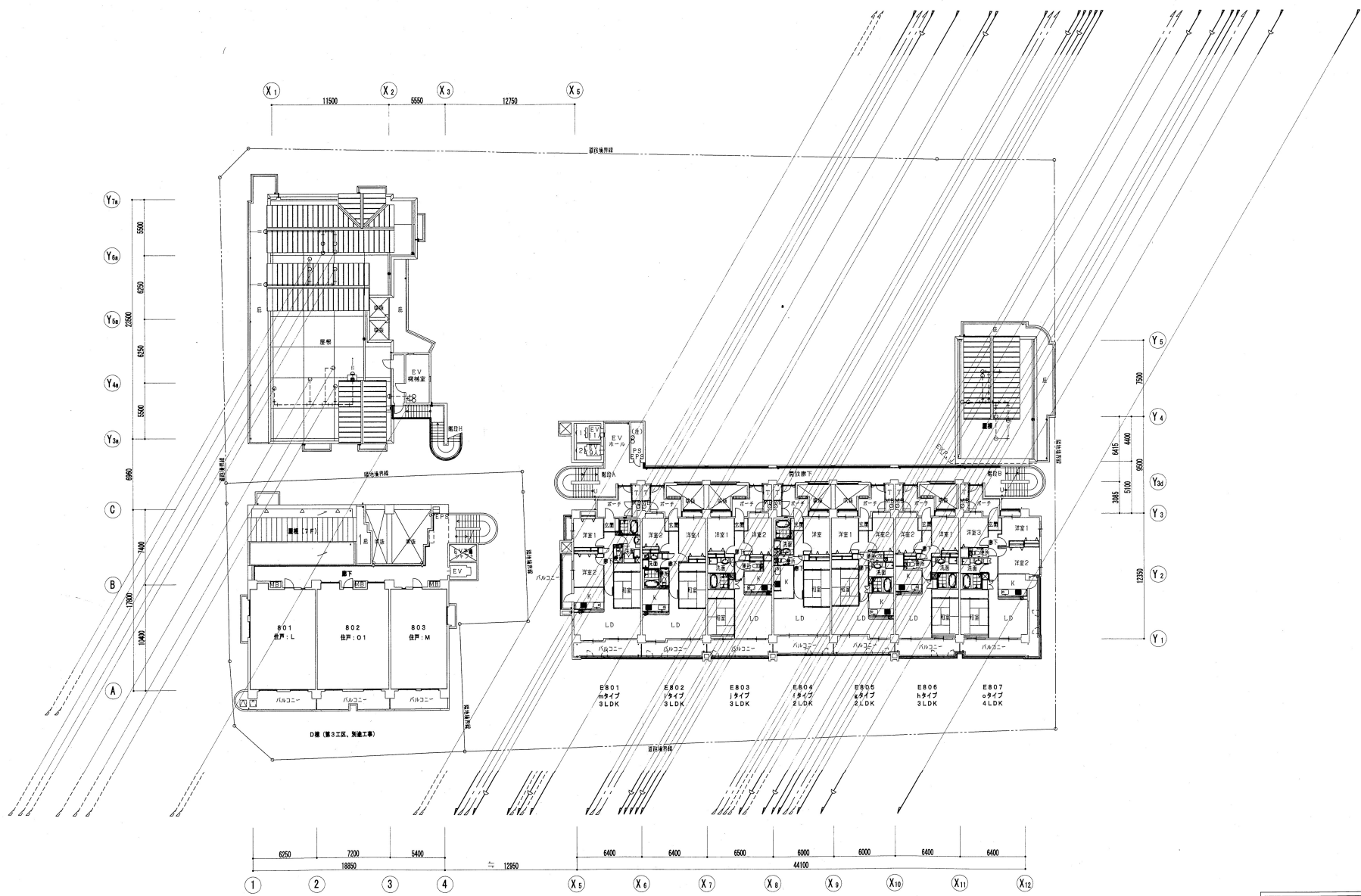
7階層概図

(注) 1-アール、(B) 住居共済

種別	T28KH13	1
取付寸	構造ボックス共 (SUS製)	

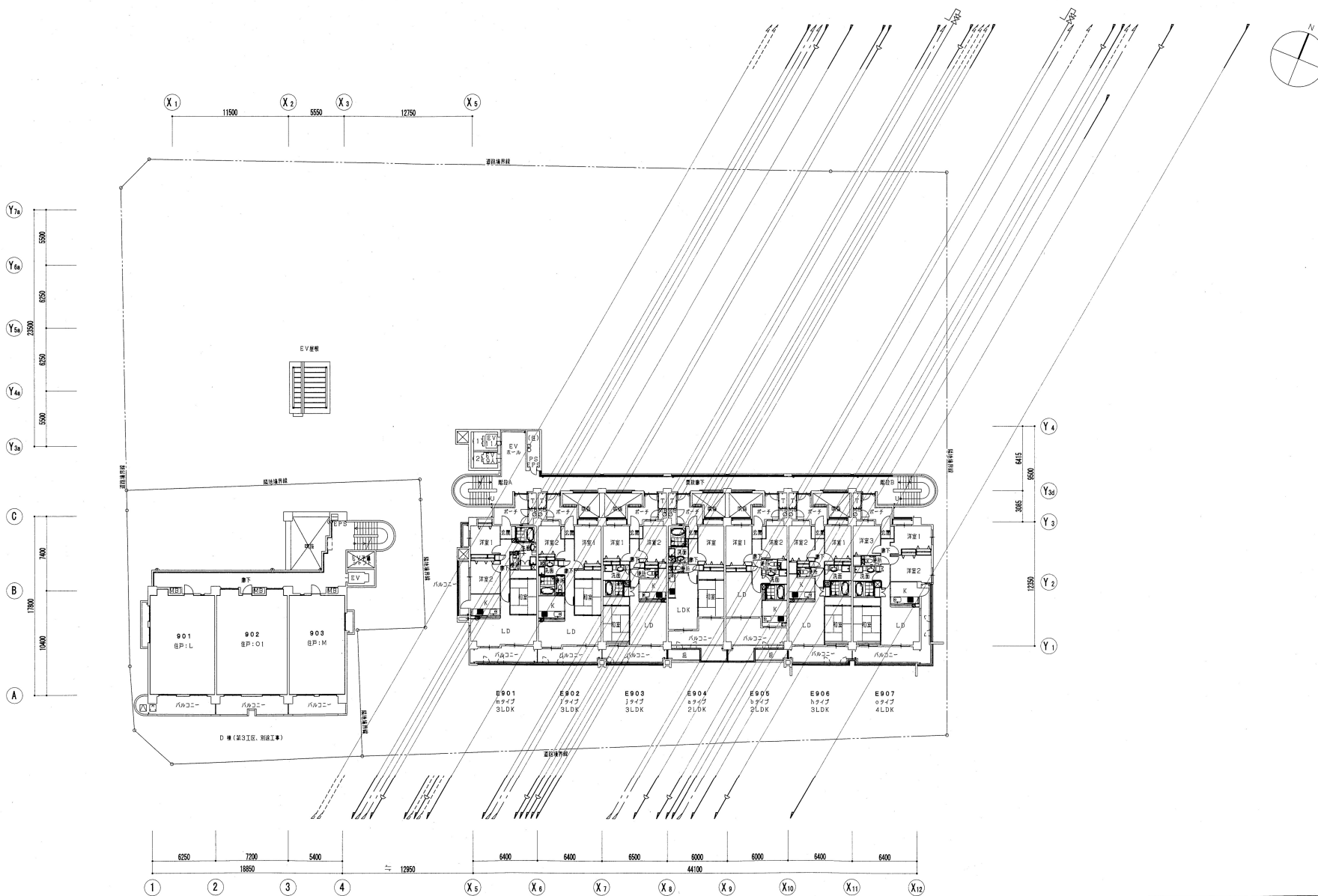
7階平面図 1:200 注) 立業サイズは別紙系統図参照のこと

神戸市都市計画局再開発再開発課	図面番号	23 / 126	主 幹 主 査 監 査 担 当
平成11年度 (仮称) 六甲通駅南第3地区役口5第2工区再開発ビル機械設備工事			
図面リスト	縮尺	分類番号	株式会社 アール・アイ・エー
7階平面図 (給排水・衛生)		コマNo.	
		裏コマNo.	
	1/200	平成 年 月 日作成	



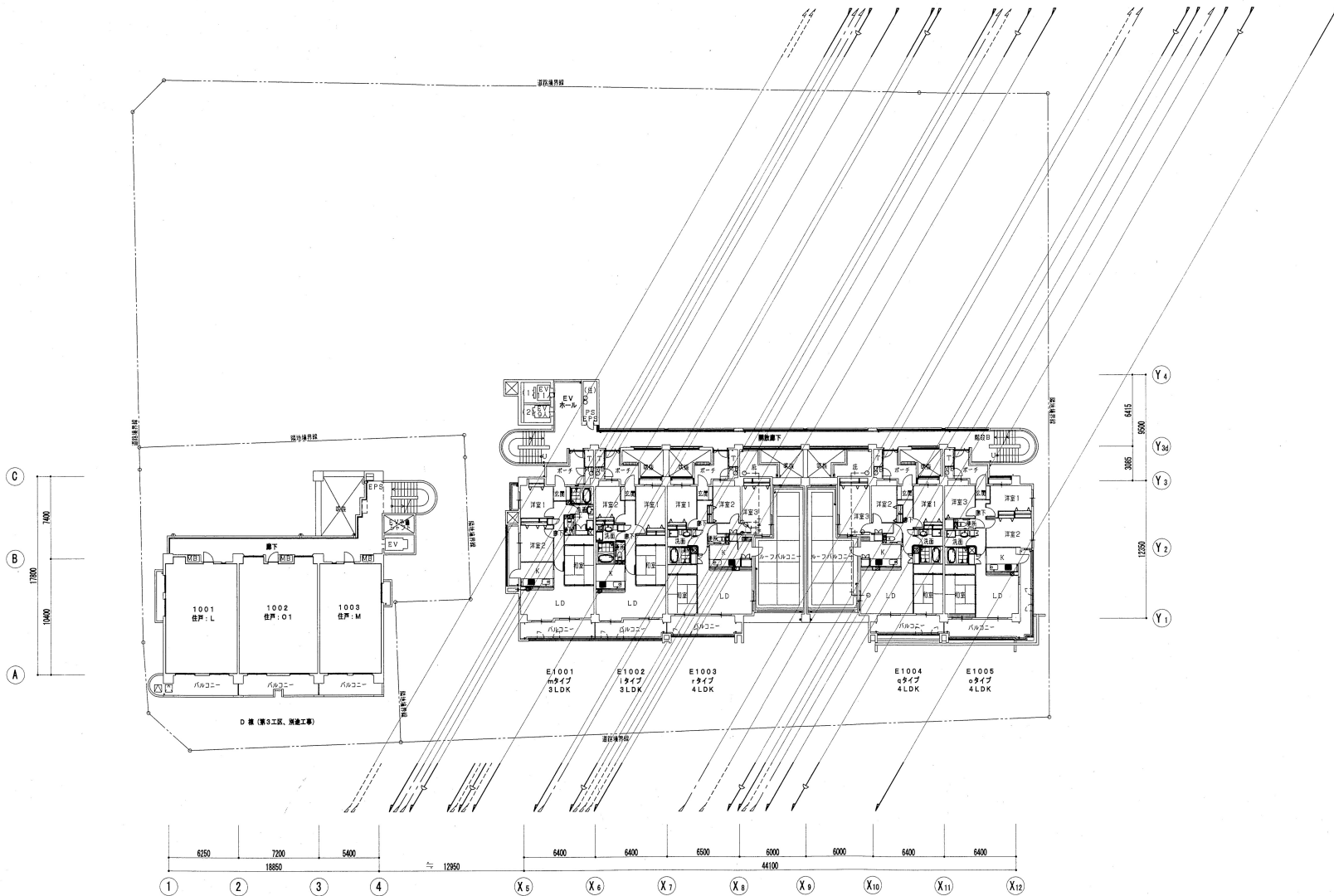
8階平面図 1:200 注) 立業サイズは別紙系統図参照のこと

神戸市都市計画局再開発部再開発課	図面番号	24 / 126	主幹	主要	図素	担当
平成11年度 (仮称)六甲道駅南第3地区役口5第2工区再開発ビル機械設備工事	図面リスト	縮尺	分類番号	株式会社 アール・アイ・エー		
8階平面図 (給排水・衛生)	コマNo.	変更No.				
1/200	平成	年	月	日	作成	



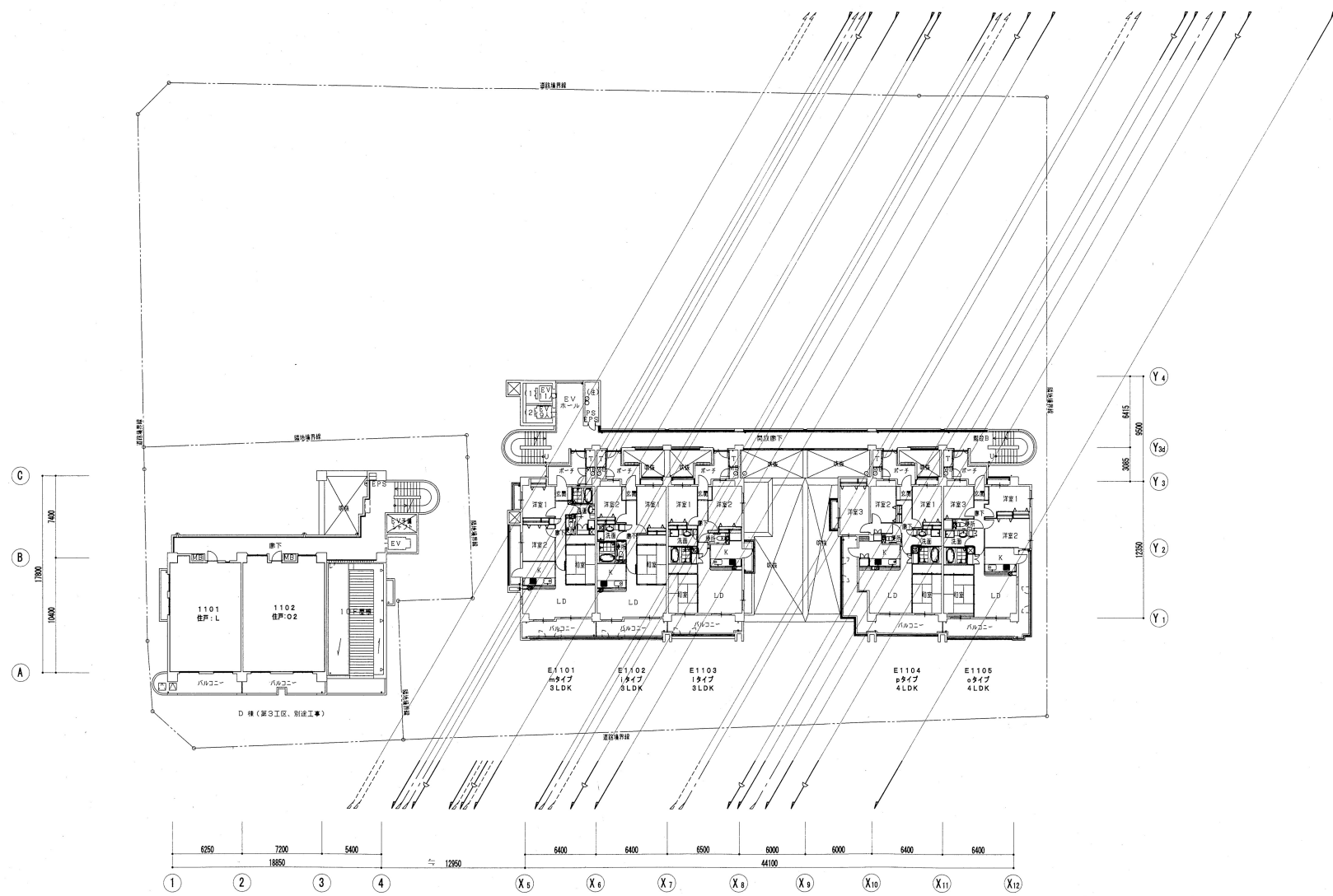
9階平面図 1:200 注) 立窗サイズは別紙系統図参照のこと

神戸市都市計画局再開発部再開発課	図面番号	25 / 126	主 幹	主 査	監 査	担 当
平成11年度 (仮称)六甲道駅南第3地区桜口5第2工区再開発ビル機械設備工事	縮 尺	-				
図面リスト	分 類 番 号	-	株式会社 アール・アイ・イー			
9階平面図 (給排水・衛生)	コマNo.		表紙No.			
	1/200	平成	年	月	日	作成



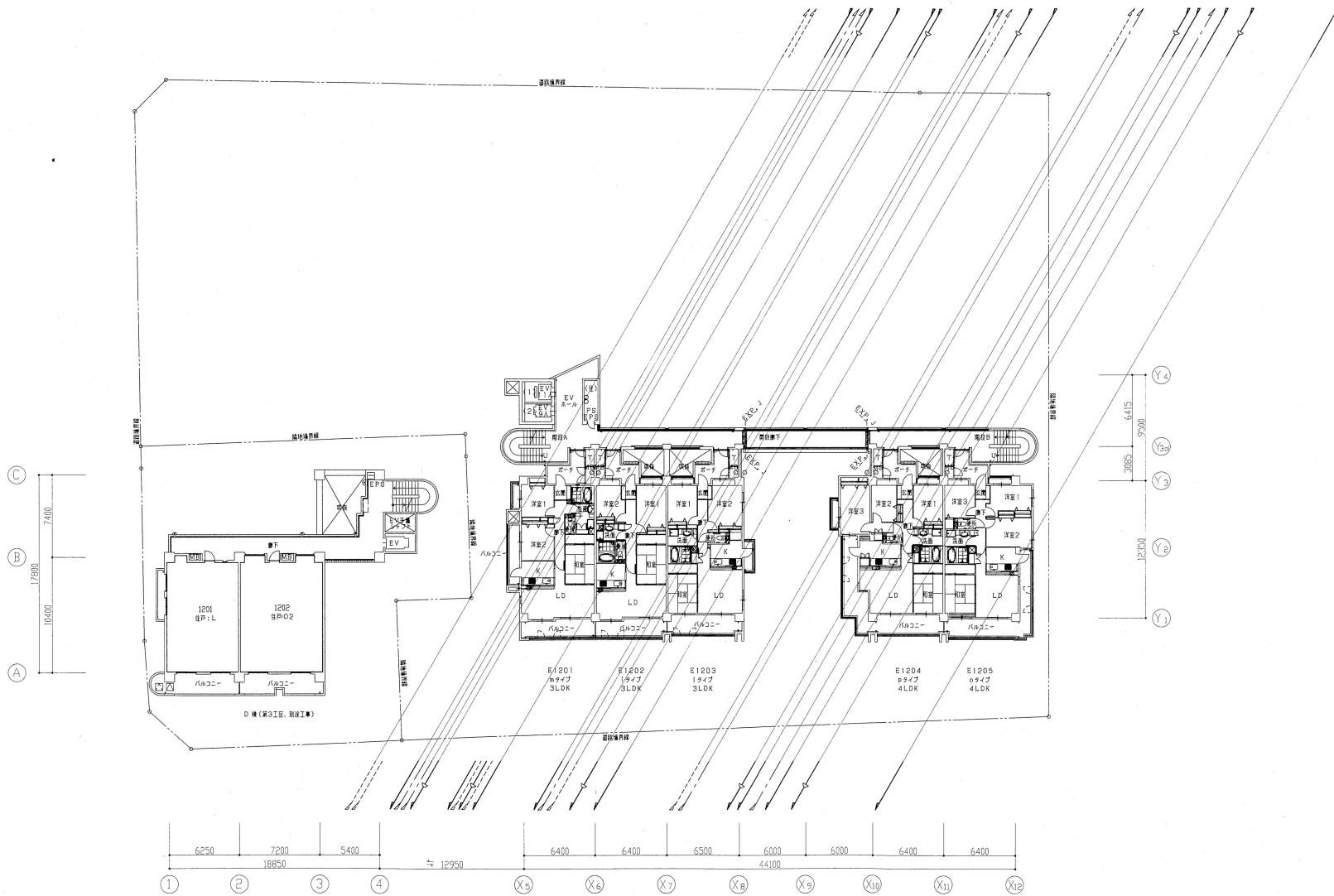
10階平面図 1:200 注) 立兼サイズは別紙系統図参照のこと

神戸市都市計画局再開発部再開発課	図面番号	26 / 126	主 幹	主 査	図 査	担 当
平成11年度 (仮称)六甲道駅南第3地区桜口5第2工区再開発ビル機械設備工事						
図面リスト	縮尺	分類番号	株式会社 アール・アイ・エー			
10階平面図 (給排水・衛生)		コマNo.	書家No.			
1/200 平成 年 月 日作成						



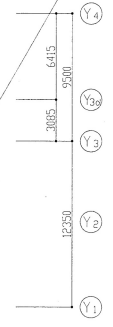
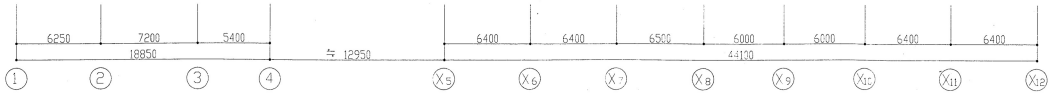
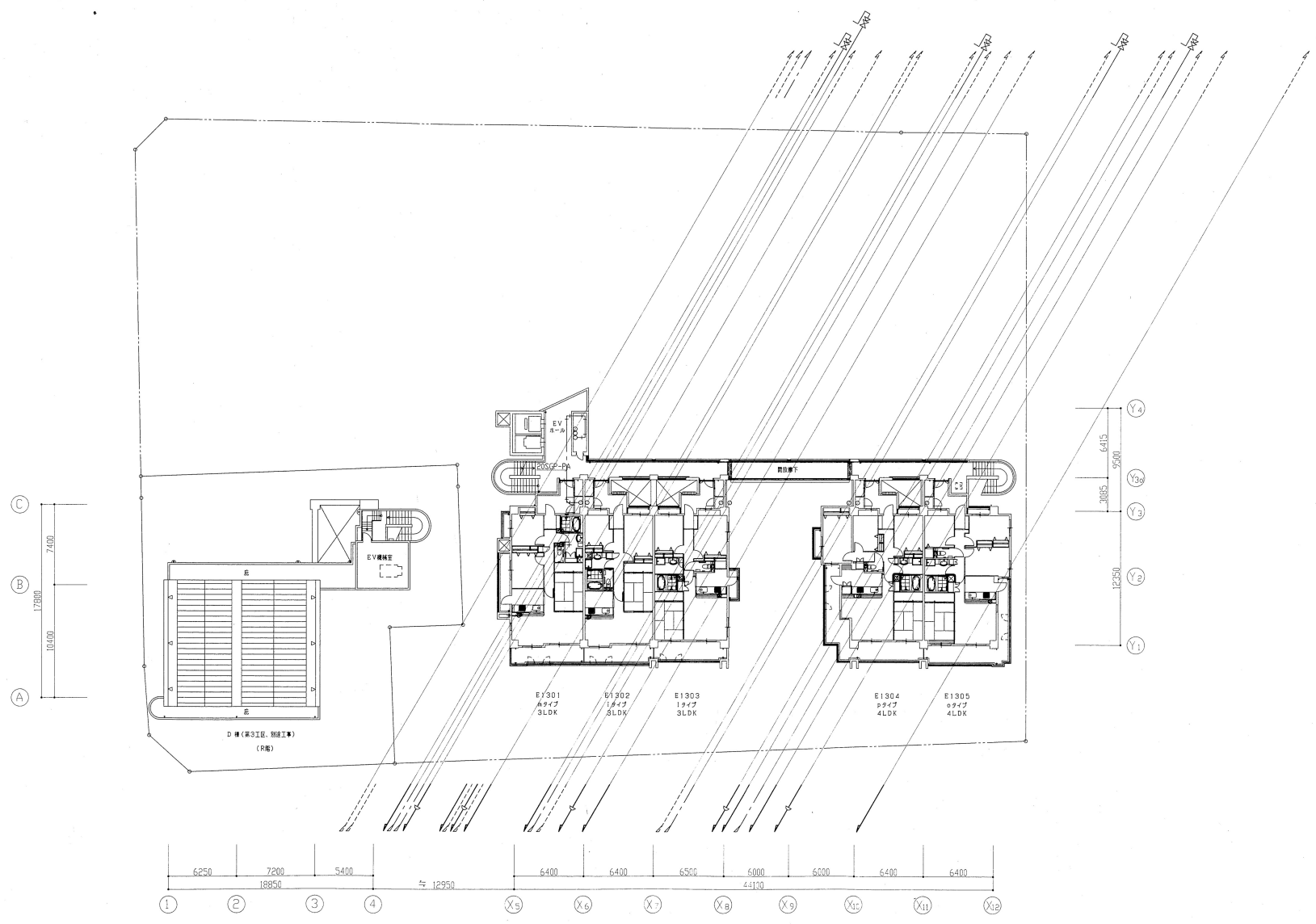
11階平面図 1:200 注) 立降サイズは別紙系統図参照のこと

神戸市都市計画局再開発部再開発課		図面番号	27 / 126		主 幹	主 査	監 査	担 当
平成11年度 (仮称)六甲道駅南第3地区仮口5第2工区再開発ビル機械設備工事								
図面リスト	縮 尺	分類番号	-		株式会社 アール・アイ・イー			
11階平面図 (給排水・衛生)		コマNo.						
		要素No.						
1/200		平成	年	月	日作成			



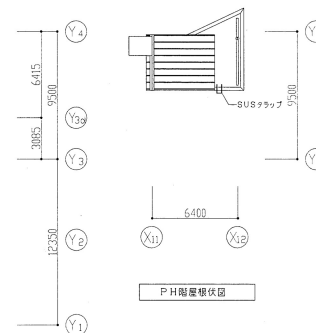
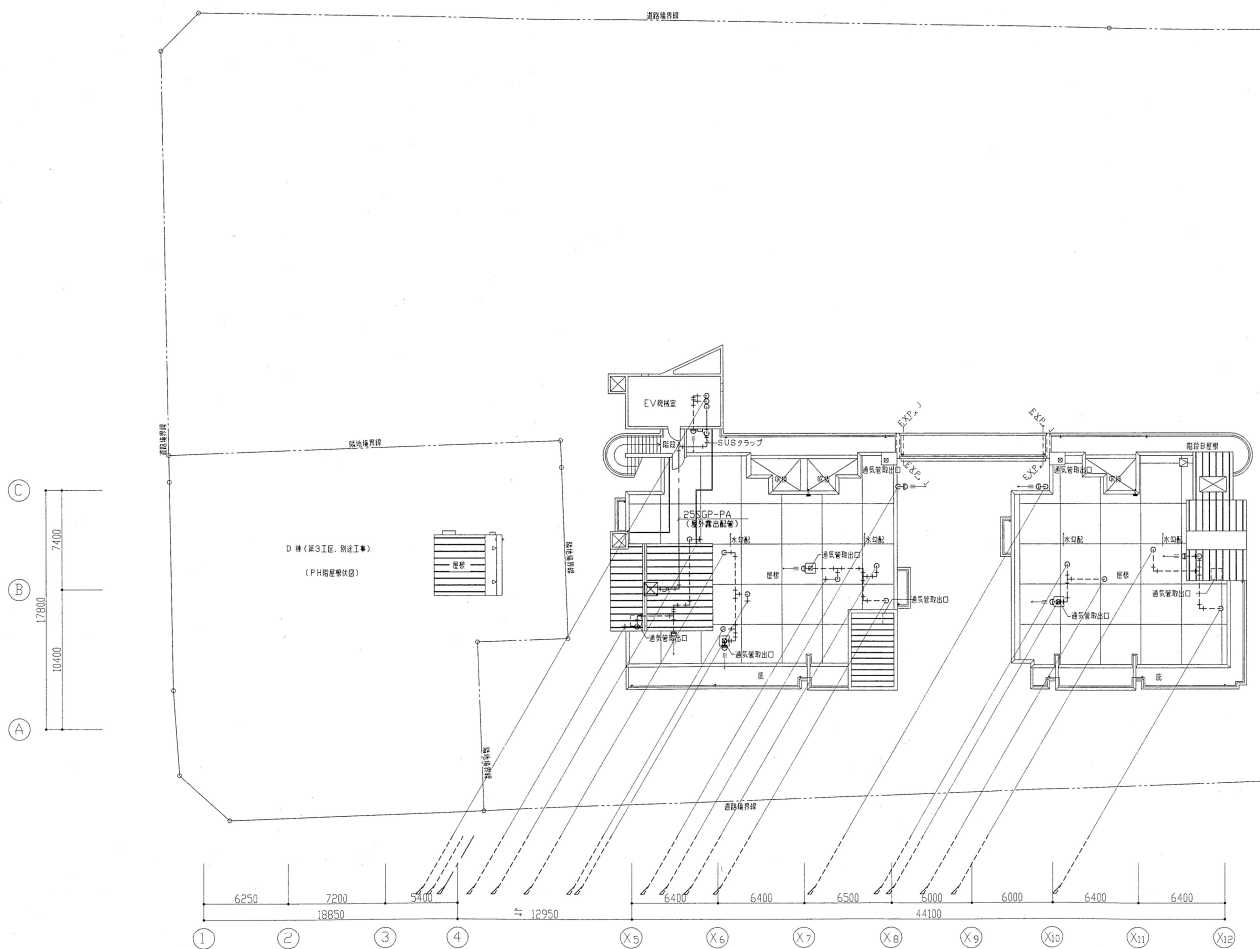
12階平面図 1:200 注) 立兼サイズは別紙系統図参照のこと

神戸市都市計画局再開発部再開発課		図面番号	28 / 126		主 幹 主 査 監 査 担 当	
平成11年度						
(仮称)六甲道駅南第3地区桜口5第2工区再開発ビル機械設備工事						
図面リスト	縮尺	分類番号	-		株式会社 アール・アイ・イー	
12階平面図 (給排水・衛生)		コマNo.		巻末No.		
	1/200	平成	年	月	日作成	



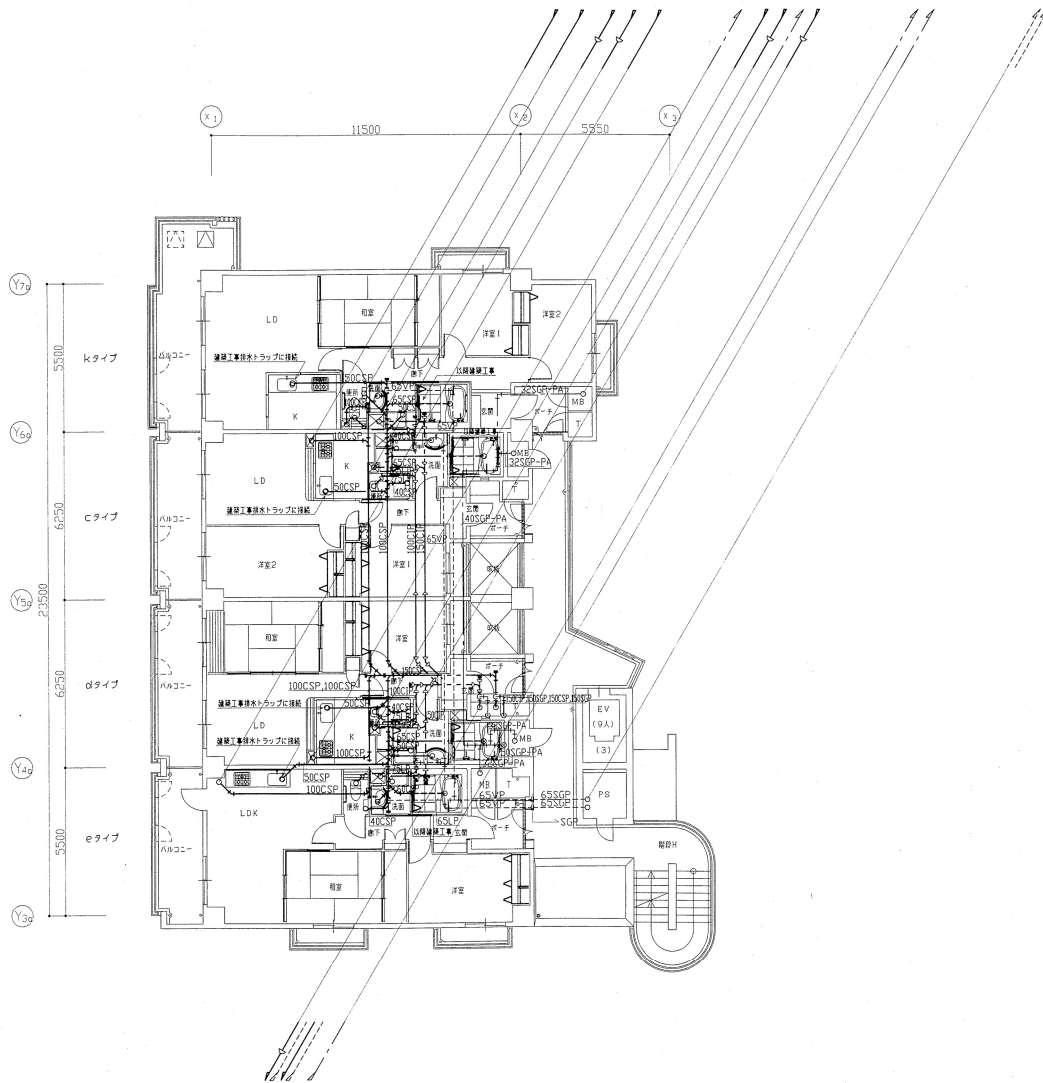
13階平面図 1:200 注) 立窗サイズは別紙系統図参照のこと

神戸市都市計画局再開発部再開発課	図面番号	29 / 126	主 務	主 査	監 査	担 当
平成11年度 （仮称）六甲遊楽南第3地区桜口5第2工区再開発ビル機械設備工事						
図面リスト	縮 尺	分類番号	株式会社 アール・アイ・イー			
13階平面図 （給排水・衛生）		コマNo.	要項No.			
1/204 平成 年 月 日作成						

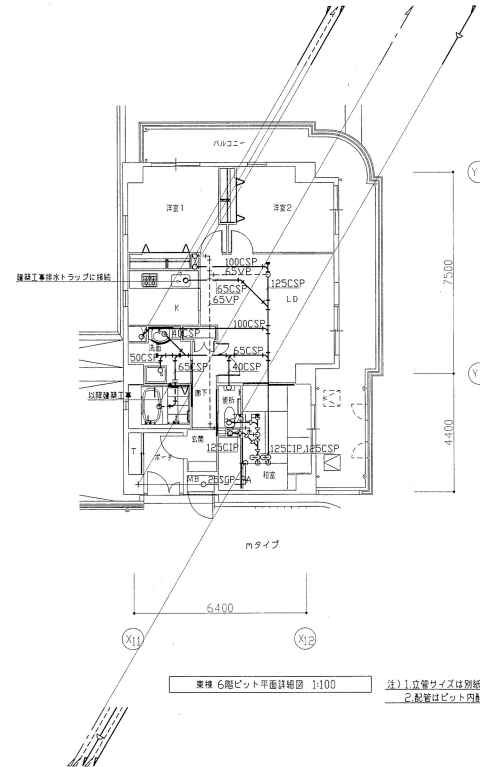


R、PH隔壁平面図 1:200 注) 立管サイズは別紙系統図参照のこと

神戸市都市計画局再開発課	図面番号	30 / 126	主 計	主 査	監 査	担 当
平成11年度 （仮称）六甲遊楽南第3地区桜口5第2区再開発ビル機械設備工事	縮尺	-	株式会社 アール・アイ・イー			
図面タイトル	分類番号	-				
R、PH隔壁平面図 （給排水・衛生）	コマNo.	要求No.				
1/200	平成	年				

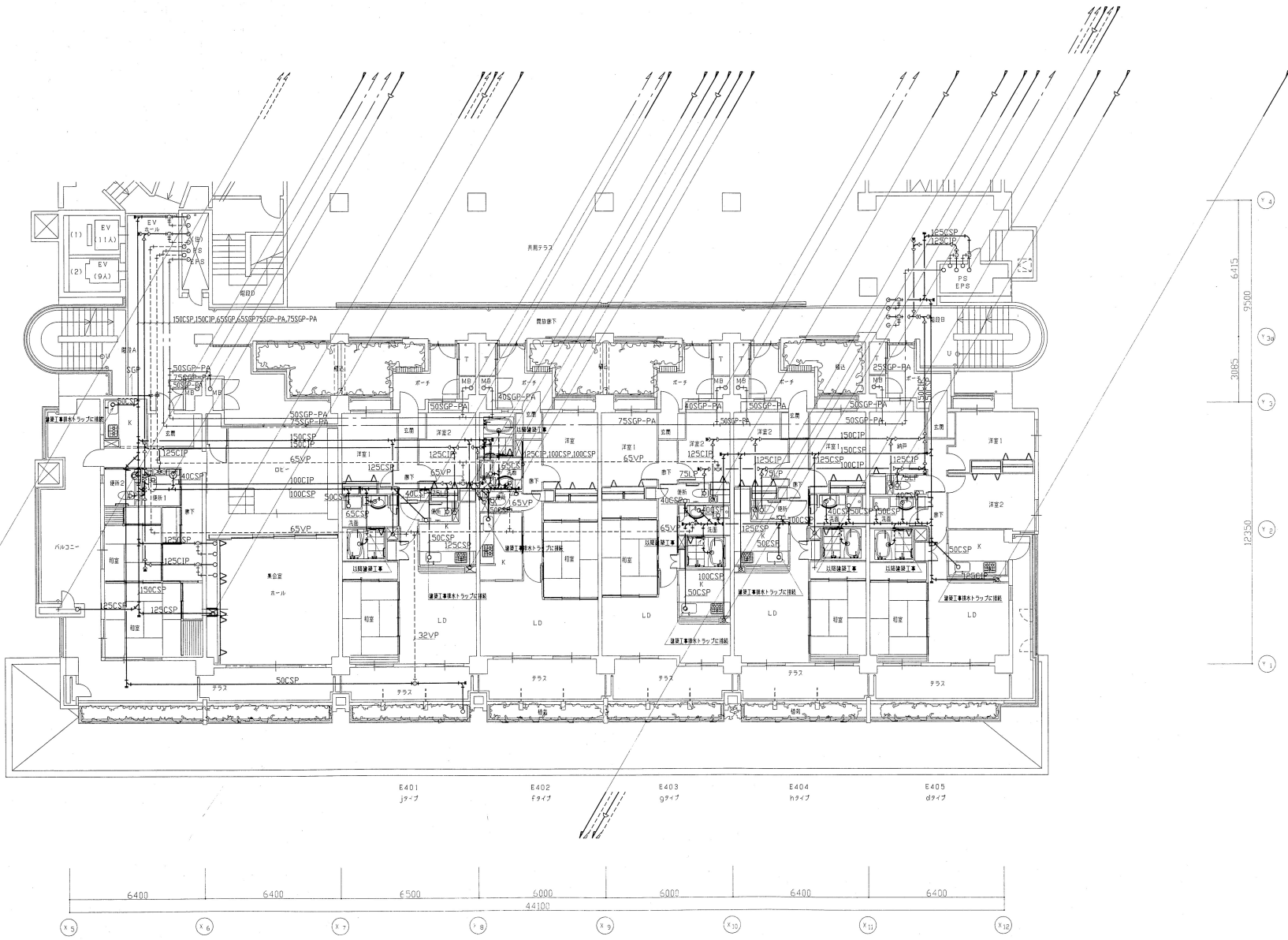


西棟 3階ビット平面詳細図 1:100 注) 1. 立管サイズは別紙系統図参照のこと  
2. 配管はビット内配置を示す。



東棟 6階ビット平面詳細図 1:100 注) 1. 立管サイズは別紙系統図参照のこと  
2. 配管はビット内配置を示す。

神戸市都市計画局再開発課再開発課	図面番号	31 / 126	主 幹	主 査	監 査	担 当
平成 11 年度 （仮称）六甲遊楽南第3地区仮口5第2工区再開発ビル機械設備工事	図面リスト	増 尺	分 類 番 号	-	株式会社 アール・アイ・イー	
西棟 東棟 3階、6階ビット平面詳細図 （給排水・衛生）	コマNo.	要求No.				
1/100			平成	年	月	日作成



東棟 4階ピット平面図 1:100 注) 1. 直線サイズは別紙系統図参照のこと。 2. 配管はピット内配管を示す。

神戸南都府計画局再開発部再開発課	図面番号	32 / 126	主 幹	注 意	預 査	担 当
平成11年度 阪神六甲道駅南第3地区仮口5第2工区再開発ビル機械設備工事	図面リスト	縮 尺	分 類 番 号	-	株 式 会 社	アール・アイ・イー
東棟 4階ピット平面図 (給排水・衛生)			コマNo.	要索No.		
			1/100	平成 年 月 日作成		