

会社概要 Company

令和8年5月現在



エスリードグループ

イー・エル建設株式会社

商号	イー・エル建設株式会社	代表者	代表取締役 北川 猛
所在地	【大阪本社】 〒531-0075 大阪府大阪市北区大淀南1丁目5番1号 (ケイヒン梅田ビル) TEL : 06-6345-6330 FAX : 06-6345-5101 【東京支店】 〒105-0012 東京都港区芝大門1丁目2番14号 (H'O浜松町) TEL : 03-6821-4861	資本金	20,000万円
		株主	エスリード株式会社(100%子会社)
		取引先	森トラスト株式会社 エスリード株式会社 京阪電鉄不動産株式会社 銀泉株式会社 株式会社コスモスイニシア オーエス株式会社 サムティ株式会社 大和ハウスリアルエステート株式会社 株式会社長谷工総合開発 大阪ガス都市開発株式会社 創企株式会社
従業員数	52名 一級建築士 6名 二級建築士 3名 一級建築施工管理技士 23名		
設立	平成18年6月	許可番号	国土交通大臣許可(特-7)第29751号 一級建築士事務所 大阪府知事登録(二)第22801号
業務内容	新築工事 改修工事 大規模修繕工事 解体工事	取引銀行	りそな銀行 梅田支店
		決算期	3月



イー・エル建設ならびに
エスリードグループは、
森トラストのグループ企業です。



エスリード株式会社は、
東京証券取引所プライム市場
に上場しています。

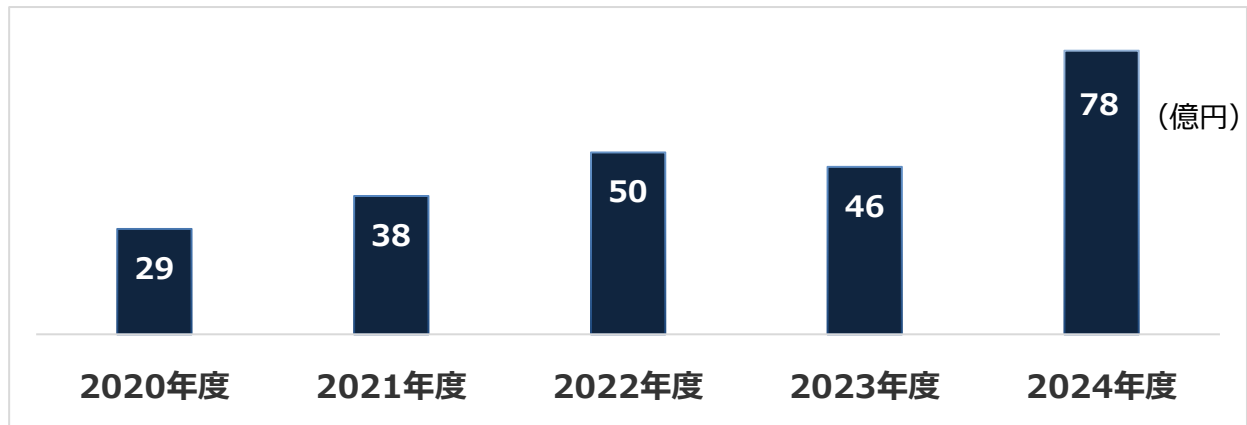


エスリードグループは、
「健康経営優良法人 2026」
に認定されています。

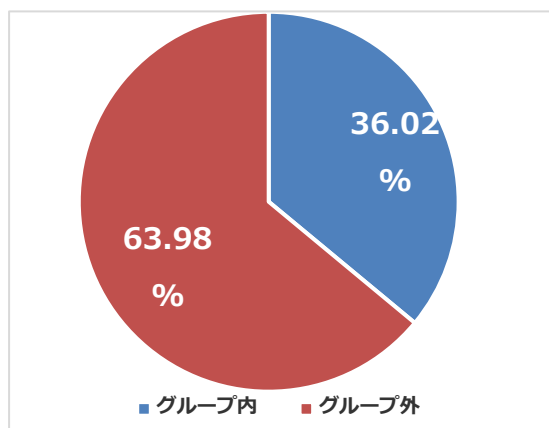
グループ会社 エスリード株式会社

商号	エスリード株式会社	上場	東証プライム
設立	1992年5月8日		
資本金	19億8300万円		
代表者	代表取締役 荒牧 杉夫	事業内容	マンション分譲事業・建て替え分譲事業 販売代理業・総合開発事業・仲介事業 企画、広告事業 他
従業員数	1,201名(※グループ全体 2025年4月1日現在)		

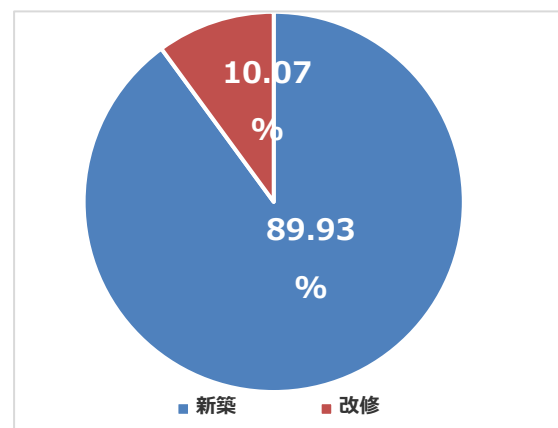
■ 売上推移



■ グループ内外比率



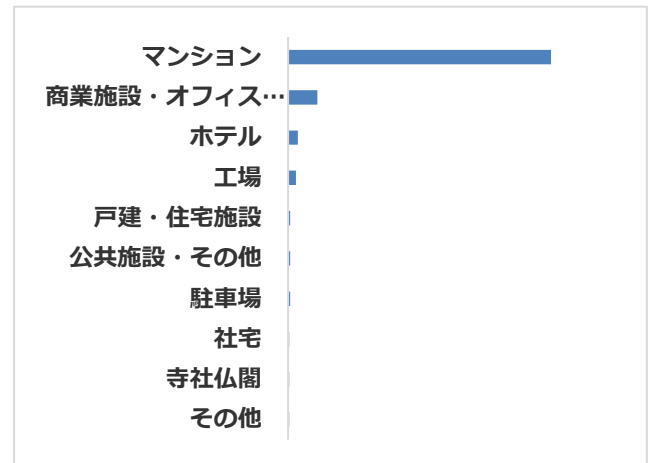
■ 新築・改修比率



■ 資格所有者



■ 施工実績(業界)



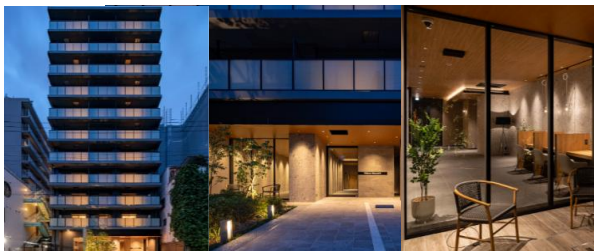
ピックアップ (完成物件)



工事名	2025年日本国際博覧会シンガポール館
発注者	Kingsmen Exhibits(政府観光局代行)
竣工年月	令和7年3月
構造	S (鉄骨) 造
規模・階	地上3階
延べ床面積	1846.92 m ²
所在地	大阪府大阪市
敷地面積	1003.96 m ²

2025年大阪・関西万博に出展されるシンガポールパビリオンの建設を担当いたしました。

「ドリーム・スフィア（赤い球体）」と名付けられた本パビリオンは、シンガポールの先進的なサステナビリティとイノベーションを体感できる建物です。環境に配慮したリサイクル素材や、自然との共生をテーマにした設計が特徴で、木材やアルミニウムなど、持続可能な素材を積極的に活用しています。



工事名	UrbanexShinmachi II
発注者	大阪ガス都市開発株式会社
竣工年月	令和6年7月
構造	R C (鉄筋コンクリート) 造
規模・階	地上11階 50戸
延べ床面積	2453.38 m ²
所在地	大阪府大阪市

大阪ガス都市開発様が手掛ける、コンパクトなファミリータイプの賃貸マンション新築工事を担当しました。敷地面積約477m²、地上12階建て全50戸の規模で、2DKおよび2LDKの間取りを備えています。各住戸内にはユーティリティワーキングスペースを設け、暮らしやすさとデザイン性を兼ね備えたマンションです。デザイン性を重視した設計事務所と連携し、スタイリッシュで機能的な住空間を実現しました。



工事名	フレイバー・プラザ新工場
発注者	株式会社フレイバー・プラザ
竣工年月	令和6年1月
構造	S (鉄骨) 造
規模・階	地上2階
延べ床面積	557.50 m ²
所在地	京都府京都市

食肉加工工場の新築工事を担当しました。冷蔵冷凍倉庫を併設した食肉加工工場で、限られたスペースに多機能な設備を効率よく配置しています。衛生管理の高度化を目的とした専門的な設備を導入し、作業動線の短縮を追求したレイアウトで作業効率を大幅に向上させた次世代食品工場を実現しました。

令和8年5月現在

■ 新築工事

(完成物件)

	発注者		物件名	構造・規模等			竣工年月
1	エスリード(株)	元請	エスリードホテル大阪日本橋	RC	14階	76室	令和2年11月
2	エスリード(株)	元請	エスリードホテル難波黒門	RC	12階	44室	令和3年3月
3	エスリード(株)	元請	エスリードホテル大阪鶴橋	RC	15階	42戸	令和3年4月
4	エスリード(株)	元請	エスリードレジデンス大阪WEST	RC	12階	110戸	令和3年11月
5	エスリード(株)	元請	エスリード弁天町グランツ	RC	12階	62戸	令和3年12月
6	エスリード(株)	元請	エスリードレジデンス大阪弁天町	RC	11階	48戸	令和4年1月
7	エスリード(株)	元請	エスリードレジデンス大阪本町	RC	15階	138戸	令和4年4月
8	エスリード(株)	元請	エスリードレジデンス新大阪プライム	RC	14階	91戸	令和4年2月
9	創企(株)	元請	SDグランツ神戸ウエスト	RC	8階	35戸	令和4年1月
10	エスリード(株)	元請	エスリード大阪プライムゲート	RC	13階	144戸	令和5年2月
11	エスリード(株)	元請	エスリードレジデンス大阪難波	RC	15階	140戸	令和5年3月
12	創企(株)	元請	SDグランツ神戸ランドマーク	RC	11階	40戸	令和5年2月
13	創企(株)	元請	SDグランツ神戸六甲山手	RC	11階	40戸	令和5年2月
14	エスリード(株)	元請	エスリード難波ザ・プレミア	RC	14階	102戸	令和5年5月
15	サワディ地所(株)	元請	アルカンシエルスクエア深江橋	RC	11階	29戸	令和5年2月
16	サムティ(株)	元請	S-RESIDENCE大阪上本町	RC	15階	42戸	令和5年11月
17	エスリード(株)	元請	エスリード大阪デュアルゲート	RC	13階	124戸	令和6年1月
18	(株)生原建築事務所	元請	ライフフィールドなにわ本町RUELLE	RC	15階	56戸	令和6年6月
19	エスリード(株)	元請	エスリード天王寺プライムコート	RC	15階	56戸	令和6年8月
20	創企(株)	元請	SDグランツ明石サンセットビュー	RC	12階	33戸	令和6年5月
21	大阪ガス都市開発(株)	元請	アーバネックス新町Ⅱ	RC	11階	50戸	令和6年7月
22	エスリード(株)	元請	エスリード神戸三宮ヒルズ	RC	15階	172戸	令和6年9月
23	エスリード(株)	元請	エスリードレジデンス大阪谷町ザ・マークス	RC	15階	182戸	令和7年2月
24	(株)フレイバー・プラザ	元請	フレイバー・プラザ新工場	S	2階	工場	令和6年1月
25	創企(株)	元請	SDグランツ神戸ハーバーシティ	RC	13階	36戸	令和7年2月
26	シンガポール政府観光局 *1	元請	2025年日本国際博覧会シンガポール館	S	3階	展示場	令和7年3月
27	多田建設(株)	元請	APARTMENT HOTEL 11 Shinimamiya 1	RC	13階	143室	令和7年7月
28	創企(株)	元請	SDグランツ新神戸ステーションフロント	RC	12階	33戸	令和7年9月
29	サムティ(株)	元請	S-RESIDENCE堺blaze	RC	15階	112戸	令和7年11月
30	サムティ(株)	元請	S-RESIDENCE堺湊駅前azure	RC	14階	104戸	令和7年9月

*1 シンガポール政府代行企業(KINGSMEN EXHIBITS PTE LTD)より元請受注

■ 新築工事

[illegible]

■ **新築工事** (建築中)

6

■ 新築工事

(完成物件)

【1】



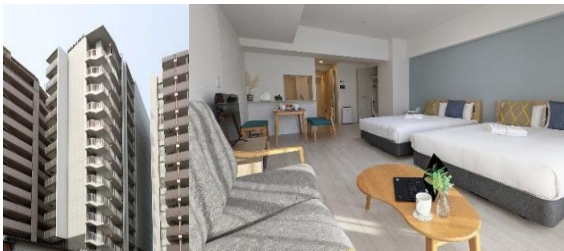
工事名 エスリードホテル大阪日本橋
発注者 エスリード株式会社
竣工年月 令和2年11月
構造 RC(鉄筋コンクリート)造
規模・階 地上14階 76室
延べ床面積 3401.39 m²
所在地 大阪府大阪市浪速区

【2】



工事名 エスリードホテル難波黒門
発注者 エスリード株式会社
竣工年月 令和3年3月
構造 RC(鉄筋コンクリート)造
規模・階 地上12階 44室
延べ床面積 2425.36 m²
所在地 大阪府大阪市中央区

【3】



工事名 エスリードホテル大阪鶴橋
発注者 エスリード株式会社
竣工年月 令和3年4月
構造 RC(鉄筋コンクリート)造
規模・階 地上15階 42室
延べ床面積 2243.36 m²
所在地 大阪府大阪市天王寺区

【4】



工事名 エスリードレジデンス大阪WEST
発注者 エスリード株式会社
竣工年月 令和3年11月
構造 RC(鉄筋コンクリート)造
規模・階 地上12階 110戸
延べ床面積 2997.59 m²
所在地 大阪府大阪市西淀川区

【5】



工事名 エスリード弁天町グランツ
発注者 エスリード株式会社
竣工年月 令和3年11月
構造 RC(鉄筋コンクリート)造
規模・階 地上12階 62戸
延べ床面積 1782.95 m²
所在地 大阪府大阪市港区

【6】



工事名 エスリードレジデンス大阪弁天町
発注者 エスリード株式会社
竣工年月 令和4年1月
構造 RC(鉄筋コンクリート)造
規模・階 地上11階 48戸
延べ床面積 1284.03 m²
所在地 大阪府大阪市港区

【7】



工事名 エスリードレジデンス大阪本町
発注者 エスリード株式会社
竣工年月 令和4年4月
構造 RC(鉄筋コンクリート)造
規模・階 地上15階 138戸
延べ床面積 3809.13 m²
所在地 大阪府大阪市西区

■ 新築工事

(完成物件)

【8】



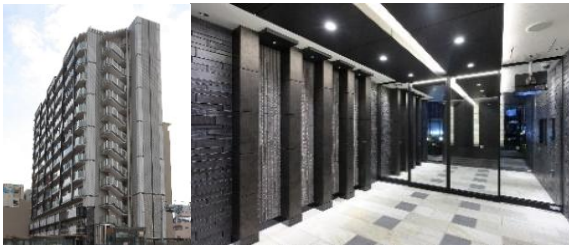
工事名 エスリードレジデンス新大阪プライム
発注者 エスリード株式会社
竣工年月 令和4年2月
構造 RC(鉄筋コンクリート)造
規模・階 地上14階 91戸
延べ床面積 2593.25 m²
所在地 大阪府大阪市淀川区

【9】



工事名 SDグランツ神戸ウエスト
発注者 創企株式会社
竣工年月 令和4年1月
構造 RC(鉄筋コンクリート)造
規模・階 地上8階 35戸
延べ床面積 1406.91 m²
所在地 兵庫県神戸市長田区

【10】



工事名 エスリード大阪プライムゲート
発注者 エスリード株式会社
竣工年月 令和5年1月
構造 RC(鉄筋コンクリート)造
規模・階 地上13階 144戸
延べ床面積 3640.95 m²
所在地 大阪府大阪市西淀川区

【11】



工事名 エスリードレジデンス大阪難波
発注者 エスリード株式会社
竣工年月 令和5年3月
構造 RC(鉄筋コンクリート)造
規模・階 地上15階 140戸
延べ床面積 3887.86 m²
所在地 大阪府大阪市浪速区

【12】



工事名 SDグランツ神戸ランドマーク
発注者 創企株式会社
竣工年月 令和5年2月 予定
構造 RC(鉄筋コンクリート)造
規模・階 地上11階 40戸
延べ床面積 1329.75 m²
所在地 兵庫県神戸市兵庫区

【13】



工事名 SDグランツ神戸六甲山手
発注者 創企株式会社
竣工年月 令和5年2月
構造 RC(鉄筋コンクリート)造
規模・階 地上10階 40戸
延べ床面積 1491.68 m²
所在地 兵庫県神戸市灘区

【14】



工事名 エスリード難波ザ・プレミア
発注者 エスリード株式会社
竣工年月 令和5年5月
構造 RC(鉄筋コンクリート)造
規模・階 地上14階 102戸
延べ床面積 2878.86 m²
所在地 大阪府大阪市浪速区

■ 新築工事

(完成物件)

【15】



工事名 アルカンシエルスクエア深江橋
発注者 サワディ地所株式会社
竣工年月 令和5年2月
構造 RC(鉄筋コンクリート)造
規模・階 地上11階 29戸
延べ床面積 888.79 m²
所在地 大阪府東大阪市高井田西

【16】



工事名 S-RESIDENCE大阪上本町
発注者 サムティ株式会社
竣工年月 令和5年11月
構造 RC(鉄筋コンクリート)造
規模・階 地上15階 42戸
延べ床面積 2018.27 m²
所在地 大阪府大阪市中央区

【17】



工事名 エスリード大阪デュアルゲート
発注者 エスリード株式会社
竣工年月 令和6年1月
構造 RC(鉄筋コンクリート)造
規模・階 地上13階 124戸
延べ床面積 3142.08 m²
所在地 大阪府大阪市西淀川区

【18】



工事名 ライフフィールドなにわ本町RUELLE
発注者 株式会社生原建築事務所
竣工年月 令和6年6月
構造 RC(鉄筋コンクリート)造
規模・階 地上15階 56戸
延べ床面積 2019.59 m²
所在地 大阪府大阪市西区

【19】



工事名 エスリード天王寺プライムコート
発注者 エスリード株式会社
竣工年月 令和6年8月
構造 RC(鉄筋コンクリート)造
規模・階 地上15階 56戸
延べ床面積 1612.06 m²
所在地 大阪府大阪市天王寺区

【20】



工事名 SDグランツ明石サンセットビュー
発注者 創企株式会社
竣工年月 令和6年5月
構造 RC(鉄筋コンクリート)造
規模・階 地上12階 33戸
延べ床面積 1607.68 m²
所在地 兵庫県明石市

【21】



工事名 アーバネックス新町Ⅱ
発注者 大阪ガス都市開発株式会社
竣工年月 令和6年7月
構造 RC(鉄筋コンクリート)造
規模・階 地上11階 50戸
延べ床面積 2453.38 m²
所在地 大阪府大阪市西区

■ 新築工事

(完成物件)

【22】



工事名 エスリード神戸三宮ヒルズ
発注者 エスリード株式会社
竣工年月 令和6年9月
構造 RC(鉄筋コンクリート)造
規模・階 地上15階 172戸
延べ床面積 4718.57 m²
所在地 兵庫県神戸市中央区

【23】



工事名 エスリードレジデンス大阪谷町ザ・マークス
発注者 エスリード株式会社
竣工年月 令和6年8月
構造 RC(鉄筋コンクリート)造
規模・階 地上15階 182戸
延べ床面積 6437.58 m²
所在地 大阪府大阪市中央区

【24】



工事名 フレイバー・プラザ新工場
発注者 株式会社フレイバープラザ
竣工年月 令和5年11月
構造 S(鉄骨)造
規模・階 地上2階
延べ床面積 557.50 m²
所在地 京都府京都市南区

【25】



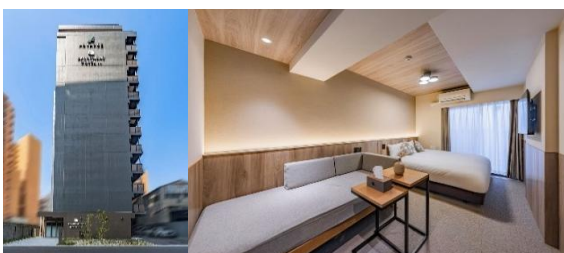
工事名 SDグランツ神戸ハーバーシティ
発注者 創企株式会社
竣工年月 令和7年2月
構造 RC(鉄筋コンクリート)造
規模・階 地上13階 36戸
延べ床面積 1240.92 m²
所在地 兵庫県神戸市兵庫区

【26】



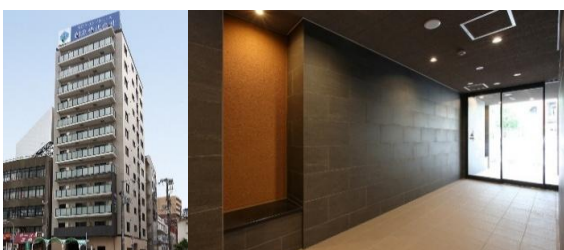
工事名 2025年日本国際博覧会シンガポール館
発注者 KINGSMEN EXHIBITS PTE LTD
竣工年月 令和7年3月
構造 S(鉄骨)造
規模・階 地上3階 展示場
延べ床面積 1845.63 m²
所在地 大阪府大阪市此花区

【27】



工事名 APARTMENT HOTEL 11 Shinimamiya 1
発注者 多田建設株式会社
竣工年月 令和7年7月
構造 RC(鉄筋コンクリート)造
規模・階 地上13階 143戸
延べ床面積 5381.06 m²
所在地 大阪府大阪市浪速区

【28】

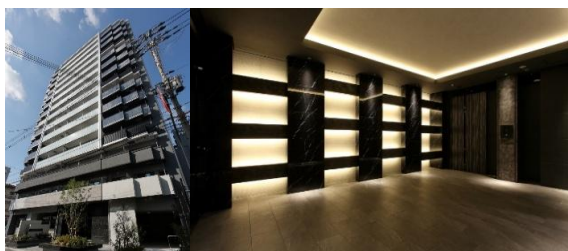


工事名 SDグランツ新神戸ステーションフロント
発注者 創企株式会社
竣工年月 令和7年9月
構造 RC(鉄筋コンクリート)造
規模・階 地上12階 33戸
延べ床面積 1799.43 m²
所在地 兵庫県神戸市中央区

■ 新築工事

(完成物件)

【29】



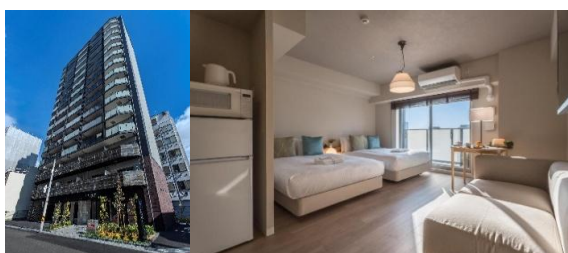
工事名 S-RESIDENCE堺blaze
発注者 サムティ株式会社
竣工年月 令和7年11月
構造 RC(鉄筋コンクリート)造
規模・階 地上15階 112戸
延べ床面積 3544.68 m²
所在地 大阪府堺市堺区

【30】



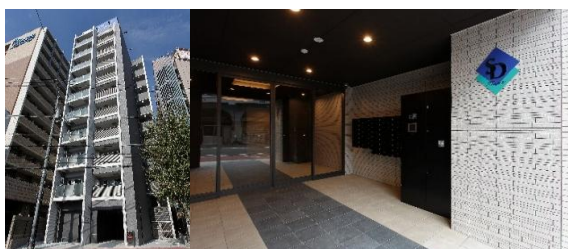
工事名 S-RESIDENCE堺湊駅前azure
発注者 サムティ株式会社
竣工年月 令和7年9月
構造 RC(鉄筋コンクリート)造
規模・階 地上14階 104戸
延べ床面積 2738.95 m²
所在地 大阪府堺市堺区

【31】



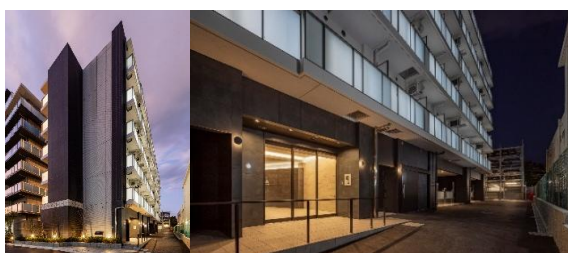
工事名 エスリードホテル難波イースト
発注者 エスリード株式会社
竣工年月 令和8年2月
構造 RC(鉄筋コンクリート)造
規模・階 地上15階 84戸
延べ床面積 3271.31 m²
所在地 大阪府大阪市浪速区

【32】



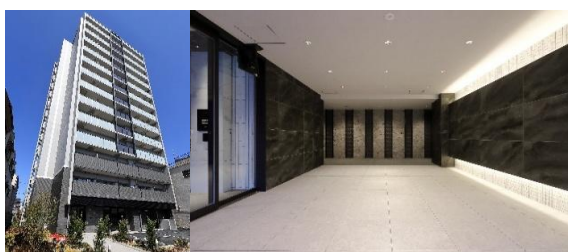
工事名 SDグランツ三宮イーストフロント
発注者 創企株式会社
竣工年月 令和7年11月
構造 RC(鉄筋コンクリート)造
規模・階 地上10階 36戸
延べ床面積 1386.91 m²
所在地 兵庫県神戸市中央区

【33】



工事名 ソラシアレジデンス千里丘
発注者 大和ハウスリアルエステート株式会社
竣工年月 令和7年10月
構造 RC(鉄筋コンクリート)造
規模・階 地上6階 50戸
延べ床面積 1454.43 m²
所在地 大阪府摂津市千里丘東

【34】



工事名 エスリード大阪城EAST
発注者 エスリード株式会社
竣工年月 令和8年3月
構造 RC(鉄筋コンクリート)造
規模・階 地上13階 120戸
延べ床面積 3499.19 m²
所在地 大阪府大阪市城東区

【35】



工事名 ディアレイシャス湊川公園
発注者 創企株式会社
竣工年月 令和8年3月
構造 RC(鉄筋コンクリート)造
規模・階 地上11階 29戸
延べ床面積 1120.42 m²
所在地 兵庫県神戸市兵庫区

令和8年5月現在

■ 新築工事

(建築中)

【36】



工事名
発注者
竣工年月
構造
規模・階
延べ床面積
所在地

大阪市中央区南船場1丁目新築工事
エスリード株式会社
令和8年7月 予定
RC(鉄筋コンクリート)造
地上15階 138戸
6416.63 m²
大阪府大阪市中央区

【37】



工事名
発注者
竣工年月
構造
規模・階
延べ床面積
所在地

堺市堺区竜神橋2丁目新築工事
エスリード株式会社
令和9年2月 予定
RC(鉄筋コンクリート)造
地上15階 148戸
4548.67 m²
大阪府堺市堺区

【38】



工事名
発注者
竣工年月
構造
規模・階
延べ床面積
所在地

大阪市中央区大手通1丁目新築工事
エスリード株式会社
令和9年5月 予定
RC(鉄筋コンクリート)造
地上15階 84戸
4228.70 m²
大阪府大阪市中央区

【39】



工事名
発注者
竣工年月
構造
規模・階
延べ床面積
所在地

大津市晴嵐2丁目計画(商業棟)新築工事
京阪電鉄不動産株式会社
令和9年2月 予定
S(鉄骨)造
地上3階
4287.60 m²
滋賀県大津市晴嵐

【40】



工事名
発注者
竣工年月
構造
規模・階
延べ床面積
所在地

茨木市双葉町計画新築工事
長谷工総合開発株式会社
令和8年12月 予定
RC(鉄筋コンクリート)造
地上10階 59戸
2448.96 m²
大阪府茨木市双葉町

【41】



工事名
発注者
竣工年月
構造
規模・階
延べ床面積
所在地

ドーミー尼崎杭瀬計画新築工事
銀泉株式会社
令和9年2月 予定
RC(鉄筋コンクリート)造
地上10階 64室
1838.20 m²
兵庫県尼崎市杭瀬本町

【42】



工事名
発注者
竣工年月
構造
規模・階
延べ床面積
所在地

大阪市中央区大手通PJ新築工事
京阪電鉄不動産株式会社
令和9年5月 予定
RC(鉄筋コンクリート)造
地上10階 27室
1200.40 m²
大阪府大阪市中央区



令和8年5月現在

■ 新築工事

(建築中)

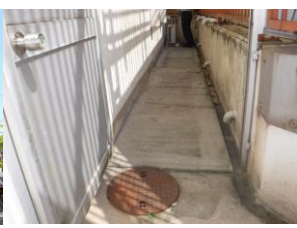
【43】



工事名
発注者
竣工年月
構造
規模・階
延べ床面積
所在地

加島駅前計画新築工事
長谷工総合開発株式会社
令和9年10月 予定
RC(鉄筋コンクリート)造
地上15階 78戸
2303.64 m²
大阪府大阪市淀川区

■ 改修工事 (引渡済 ※一部抜粋)



工事名
発注者
竣工年月
構造
規模・階
延べ床面積
所在地

ロイヤルハイツ朝日ヶ丘漏水対策工事
株式会社ミヤビグループ
令和5年5月
RC(鉄筋コンクリート)造
地上6階 15戸
m²
大阪府吹田市朝日が丘町



工事名
発注者
竣工年月
構造
規模・階
延べ床面積
所在地

ブランドズ豊中南桜塚鉄部塗装工事
株式会社東急コミュニティ
令和5年5月
RC(鉄筋コンクリート)造
地上8階 43戸
m²
大阪府豊中市南桜塚



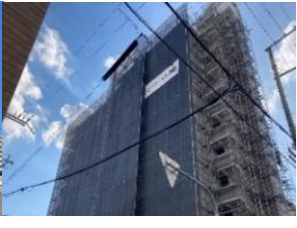
工事名
発注者
竣工年月
構造
規模・階
延べ床面積
所在地

エスリード淀大規模修繕工事
エスリード淀管理組合
令和5年4月
RC(鉄筋コンクリート)造
地上8階 79戸
6033.97 m²
京都府京都市伏見区



工事名
発注者
竣工年月
構造
規模・階
延べ床面積
所在地

立売堀プロジェクト内装工事
個人
令和5年9月
S(鉄骨)造
m²
大阪府大阪市西区



工事名
発注者
竣工年月
構造
規模・階
延べ床面積
所在地

エスリード北梅田第2大規模改修工事
エスリード北梅田第2管理組合
令和5年4月
RC(鉄筋コンクリート)造
地上11階 95戸
2078.30 m²
大阪府大阪市北区



工事名
発注者
竣工年月
構造
規模・階
延べ床面積
所在地

長楽寺改修工事
長楽寺
令和5年5月
木造仏閣
平屋造
m²
大阪府池田市畑



工事名
発注者
竣工年月
構造
規模・階
延べ床面積
所在地

新大阪トラストタワーLED化工事
森トラスト株式会社
令和4年4月
RC(鉄筋コンクリート)造
地上21階/地下2階
m²
大阪府大阪市淀川区

■ 改修工事

(引渡済 ※一部抜粋)



工事名
発注者
竣工年月
構造
規模・階
延べ床面積
所在地

ケイヒン梅田ビル1階改修工事
エスリード株式会社
令和6年3月
RC(鉄筋コンクリート)造
事務所店舗
㎡
大阪府大阪市北区



工事名
発注者
竣工年月
構造
規模・階
延べ床面積
所在地

デジメーション事務所改修工事
デジメーション株式会社
令和4年10月
RC(鉄筋コンクリート)造
事務所店舗
㎡
大阪府大阪市福島区



工事名
発注者
竣工年月
構造
規模・階
延べ床面積
所在地

エスリード深江橋大規模修繕工事
エスリード深江橋管理組合
令和5年1月
RC(鉄筋コンクリート)造
地上11階 100戸
2692.52 ㎡
大阪府大阪市東成区



工事名
発注者
竣工年月
構造
規模・階
延べ床面積
所在地

エスリード神戸海岸通大規模修繕工事
エスリード神戸海岸通管理組合
令和5年1月
RC(鉄筋コンクリート)造
地上15階 68戸
2170.02 ㎡
兵庫県神戸市中央区



工事名
発注者
竣工年月
構造
規模・階
延べ床面積
所在地

フレイバー・プラザ新事務所改修工事
株式会社フレイバー・プラザ
令和4年11月
RC(鉄筋コンクリート)造
地上3階
㎡
京都府京都市南区



工事名
発注者
竣工年月
構造
規模・階
延べ床面積
所在地

エスリード太秦三条天神川大規模改修工事
エスリード太秦三条天神川管理組合
令和4年9月
RC(鉄筋コンクリート)造
地上7階 251戸
㎡
京都府京都市右京区



工事名
発注者
竣工年月
構造
規模・階
延べ床面積
所在地

パルムドール学園前大規模改修工事
株式会社クカメディカル
令和3年12月
RC(鉄筋コンクリート)造
地上3階/地下1階 125室
7025.22 ㎡
奈良県奈良市学園新田町

改修工事

(引渡済 ※一部抜粋)



工事名	エスリード森ノ宮中央大規模修繕工事
発注者	エスリード森ノ宮中央管理組合
竣工年月	令和5年9月
構造	RC(鉄筋コンクリート)造
規模・階	地上9階 29戸
延べ床面積	2470.10 m ²
所在地	大阪府大阪市中央区



工事名	エスリード守山吉見大規模修繕工事
発注者	エスリード守山吉見管理組合
竣工年月	令和5年10月
構造	RC(鉄筋コンクリート)造
規模・階	地上8階 66戸
延べ床面積	6459.38 m ²
所在地	滋賀県守山市吉身



工事名	エスリード守山今宿大規模修繕工事
発注者	エスリード守山今宿管理組合
竣工年月	令和5年11月
構造	RC(鉄筋コンクリート)造
規模・階	地上6階 50戸
延べ床面積	4819.11 m ²
所在地	滋賀県守山市今宿



工事名	エスリード阿波座シティーウエスト大規模修繕工事
発注者	エスリード阿波座シティーウエスト管理組合
竣工年月	令和6年1月
構造	RC(鉄筋コンクリート)造
規模・階	地上15階 84戸
延べ床面積	2488.90 m ²
所在地	大阪府大阪市西区



工事名	エスリード三宮旭通大規模修繕工事
発注者	エスリード三宮旭通管理組合
竣工年月	令和6年3月
構造	RC(鉄筋コンクリート)造
規模・階	地上14階 78戸
延べ床面積	2806.83 m ²
所在地	兵庫県神戸市中央区



工事名	エスリード新大阪第2大規模修繕工事
発注者	エスリード新大阪第2管理組合
竣工年月	令和6年7月
構造	RC(鉄筋コンクリート)造
規模・階	地上12階 54戸
延べ床面積	1206.97 m ²
所在地	大阪府大阪市東淀川区



工事名	ネオ・ディ宝塚大規模改修工事
発注者	ネオ・ディ宝塚管理組合
竣工年月	令和7年2月
構造	RC(鉄筋コンクリート)造
規模・階	地上6階 31戸
延べ床面積	2504.77 m ²
所在地	兵庫県宝塚市小林

■ 改修工事

— マンション改修工事

(完成工事ベース)

	発注者		工事名	構造・規模等			竣工年月
1	エスリード塚本第2管理組合	元請	連結送水管改修工事	SRC	11階	50戸	令和4年4月
2	エスリード(株)	元請	西区立売堀1丁目新築工事(追加工事)	RC	15階	138戸	令和4年4月
3	エスリード新大阪管理組合	元請	屋上防水工事	SRC	13階	110戸	令和4年4月
4	エスリード三宮第2管理組合	元請	屋上防水工事	RC	10階	79戸	令和4年5月
5	エスリード野州管理組合	元請	大規模修繕工事	RC	14階	39戸	令和4年7月
6	リーディア玉造駅前管理組合	元請	地階電気室漏水対策工事	RC	15階	111戸	令和4年7月
7	エスリード尼崎昭和通管理組合	元請	大規模修繕工事	RC	12階	55戸	令和4年8月
8	エスリード太秦三条天神川管理組合	元請	大規模修繕工事	RC	7階	251戸	令和4年9月
9	エスリード梅田西第5管理組合	元請	大規模修繕工事	RC	9階	66戸	令和4年9月
10	アーキテクトアイ(有)	元請	SDグランツ神戸ランドマーク新築工事に伴う追加工事	RC	11階	40戸	令和4年9月
11	アーキテクトアイ(有)	元請	SDグランツ神戸六甲山手新築工事に伴う追加工事	RC	11階	40戸	令和4年9月
12	(株)峰設備研究所	元請	個人邸漏水に伴う復旧工事	RC	12階	110戸	令和4年9月
13	エスリード高田駅前管理組合	元請	大規模修繕工事	RC	11階	128戸	令和4年10月
14	エスリード栗東第2管理組合	元請	大規模修繕工事	RC	7階	110戸	令和4年11月
15	エスリード深江橋管理組合	元請	大規模修繕工事	RC	11階	100戸	令和5年1月
16	エスリード神戸海岸通管理組合	元請	大規模修繕工事	RC	15階	68戸	令和5年1月
17	エスリード新大阪第5管理組合	元請	新大阪第5屋上防水工事	RC	11階	41戸	令和5年2月
18	エスリード枚方管理組合	元請	大規模修繕工事	RC	8階	71戸	令和5年3月
19	エスリード(株)	元請	浪速区稲荷1丁目計画(追加工事)	RC	15階	140戸	令和5年3月
20	エスリード(株)	元請	西淀川区千舟1丁目計画(地中障害追加工事)	RC	13階	144戸	令和5年3月
21	サワディ地所(株)	元請	高井田西6PJ(追加工事)	RC	11階	29戸	令和5年3月
22	エスリード大阪城北管理組合	元請	屋上防水工事	RC	10階	51戸	令和5年4月
23	エスリード北梅田第2管理組合	元請	大規模修繕工事	RC	11階	95戸	令和5年4月
24	エスリード京橋ステーションプラザ管理組合	元請	大規模修繕工事	RC	10階	80戸	令和5年4月
25	サワディ地所(株)	元請	高井田西6PJフェンス工事	RC	11階	29戸	令和5年4月
26	エスリード淀管理組合	元請	大規模修繕工事	RC	8階	79戸	令和5年4月
27	エスリード新大阪NORTH管理組合	元請	屋上防水工事／鉄部塗装工事	RC	12階	99戸	令和5年6月
28	エスリード京橋ノースプレイス管理組合	元請	屋上防水工事／鉄部塗装工事	RC	13階	70戸	令和5年6月
29	エスリード宇治広野管理組合	元請	屋上防水工事	RC	7階	67戸	令和5年6月
30	エスリード江坂広芝町管理組合	元請	屋上防水工事／鉄部塗装工事	RC	13階	48戸	令和5年6月

■ 改修工事

— マンション改修工事

(完成工事ベース)

	発注者		工事名	構造・規模等			竣工年月
31	エスリード神戸三宮ノースゲート管理組合	元請	屋上防水工事／鉄部塗装工事	RC	14階	78戸	令和5年6月
32	エスリード大阪天満宮管理組合	元請	屋上防水工事／鉄部塗装工事	RC	15階	98戸	令和5年6月
33	エスリード(株)	元請	浪速区大国3丁目計画(追加工事)	RC	14階	102戸	令和5年6月
34	エストーン江坂管理組合	元請	屋上防水工事	SRC	10階	54戸	令和5年8月
35	エスリード森ノ宮中央管理組合	元請	大規模修繕工事	RC	9階	29戸	令和5年9月
36	エスリード新大阪第6管理組合	元請	大規模修繕工事	RC	9階	45戸	令和5年9月
37	エスリード福島WEST管理組合	元請	屋上防水工事及び鉄部塗装工事	RC	14階	90戸	令和5年10月
38	エスリード(株)	元請	東淀川区東淡路4丁目計画に伴う仮囲工事	RC	—	—	令和5年10月
39	エスリード守山吉身管理組合	元請	大規模修繕工事	RC	8階	66戸	令和5年11月
40	エスリード守山今宿管理組合	元請	大規模修繕工事	RC	6階	50戸	令和5年11月
41	サムティ(株)	元請	サムティ上本町西5丁目(追加工事)	RC	15階	42戸	令和5年11月
42	エスリード(株)	元請	エスリード中央区谷町1丁目(追加工事)	RC	15階	182戸	令和5年11月
43	エスリード谷町六丁目管理組合	元請	屋上防水工事及び鉄部塗装工事	RC	11階	60戸	令和5年12月
44	エスリード江坂江の木町管理組合	元請	屋上防水工事及び鉄部塗装工事	RC	12階	99戸	令和5年12月
45	エスリード(株)	元請	屋上看板新設工事	RC	9階	45戸	令和5年12月
46	エスリード阿波座シティエスト管理組合	元請	大規模修繕工事	RC	15階	84戸	令和6年1月
47	アーキテクトアイ(有)	元請	SDグランツ神戸六甲山手木製建具追加工事	RC	11階	40戸	令和6年2月
48	エスリード三宮旭通管理組合	元請	大規模修繕工事	RC	14階	78戸	令和6年3月
49	エスリード北田辺第3管理組合	元請	大規模修繕工事	RC	11階	39戸	令和6年3月
50	エスリード江戸堀管理組合	元請	屋上防水及び鉄部塗装工事	RC	12階	108戸	令和6年4月
51	エスリード江坂垂水町管理組合	元請	屋上防水及び鉄部塗装工事	RC	9階	62戸	令和6年6月
52	エスリード八尾桜ヶ丘並木通り	元請	屋上防水工事	RC	11階	30戸	令和6年7月
53	エスリード新大阪第2管理組合	元請	大規模修繕工事	SRC	12階	54戸	令和6年7月
54	エスリード松屋町SOUTH管理組合	元請	屋上防水及び屋上鉄部塗装工事	RC	12階	143戸	令和6年7月
55	多田建設(株)西日本事業本部	元請	浪速区恵美須西3丁目新築工事 (地中障害撤去工事)	RC	13階	143戸	令和6年7月
56	アーキテクトアイ(有)	元請	SDグランツ神戸給湯器設置工事	RC	9階	21戸	令和6年9月
57	エスリード(株)	元請	中央区南船場1丁目山留工事	RC	15階	138戸	令和6年9月
58	エスリード弁天町パークプレイス管理組合	元請	屋上防水及び屋上鉄部塗装工事	RC	9階	96戸	令和6年10月
59	エスリード太秦三条天神川管理組合	元請	エントランスホール柱型・床タイル調査貼替工事	RC	7階	251戸	令和6年12月
60	東急ドエル藤白台アネックス管理組合	元請	エントランススタイル張替工事	RC	5階	35戸	令和6年12月

■ 改修工事

— マンション改修工事

(完成工事ベース)

[illegible]

■ 改修工事

— ビル等施設改修工事 (完成工事ベース)

	発注者		工事名	構造・規模等			竣工年月
1	森トラスト(株)	元請	新大阪トラストタワー専用部LED化工事		-		令和4年4月
2	エスリード(株)	元請	城東区今福南1丁目フェンスバリケード及びCB設置工事		-		令和4年6月
3	(株)クカメディカル	元請	パルムドール学園前浴室改修・外構補修工事		-		令和4年6月
4	エスリード(株)	元請	パーテーション設置工事		-		令和4年8月
5	森トラスト(株)	元請	屋根・庇撤去工事		-		令和4年8月
6	エスリード(株)	元請	パーテーション設置追加工事		-		令和4年9月
7	(株)クカメディカル	元請	パルムドール学園前421号室321号室漏水調査		-		令和4年9月
8	デジメーション(株)	元請	事務所改修工事		-		令和4年10月
9	森トラスト(株)	元請	外構改修工事		-		令和4年11月
10	(株)フレイバー・プラザ	元請	新事務所改修工事		-		令和4年11月
11	(株)フレイバー・プラザ	元請	3階厨房工事		-		令和4年11月
12	(株)フレイバー・プラザ	元請	外構・内装工事		-		令和4年11月
13	エスリード(株)	元請	パーテーション設置追加工事		-		令和4年12月
14	法人	元請	配置換え工事		-		令和4年12月
15	(株)クカメディカル	元請	パルムドール学園前女子浴室浴槽タイル応急処置		-		令和5年2月
16	個人	元請	タムラモータープールライン引き、照明設置工事		-		令和5年2月
17	エスリード(株)	元請	駐車場ノットライト設置工事		-		令和5年2月
18	エスリードホテルマネジメント(株)	元請	エスリードホテル鶴橋802号室トイレドア交換工事		-		令和5年3月
19	エスリードホテルマネジメント(株)	元請	エスリードホテル鶴橋703号室エアコン交換工事		-		令和5年3月
20	(株)クカメディカル	元請	パルムドール学園前ドライエリア配管交換工事		-		令和5年3月
21	(株)フレイバー・プラザ	元請	フレイバー・プラザ新工場新築工事(解体追加分)		-		令和5年3月
22	個人	元請	パルムドール学園南ガラス割れ替え工事		-		令和5年5月
23	個人	元請	長楽寺改修工事		-		令和5年5月
24	(株)クカメディカル	元請	パルムドール学園南間知石補修工事		-		令和5年5月
25	(株)クカメディカル	元請	パルムドール学園前防火扉調整		-		令和5年5月
26	上六原田ビル(株)	元請	上六原田ビル改修工事		-		令和5年7月
27	(株)クカメディカル	元請	パルムドール学園南ダウンライト取替え工事		-		令和5年7月
28	森トラスト(株)	元請	新大阪トラストタワー化粧ハッチ撤去、マンホール蓋設置工事		-		令和5年8月
29	(一社)関西健康福祉協会	元請	立売堀プロジェクトN103内装工事		-		令和5年9月
30	エスリード(株)	元請	エスリードホテル難波戎WEST看板交換工事		-		令和5年9月

令和8年5月現在

■ 改修工事

— ビル等施設改修工事 (完成工事ベース)

	発注者		工 事 名	構造・規模等			竣工年月
31	森トラスト(株)	元請	新大阪トラストタワー電気室水冷PAC空冷化工事		—		令和5年10月
32	エスリード(株)	元請	エスリードホテル難波戎サウスⅢ火災復旧工事		—		令和6年1月
33	(株)フレイバー・プラザ	元請	新工場設計業務		—		令和6年1月
34	(株)フレイバー・プラザ	元請	新工場追加工事		—		令和6年1月
35	(株)クカメディカル	元請	パルムドール学園前153・253号室内装改修工事		—		令和6年2月
36	エスリード(株)	元請	ケイヒン梅田ビル1階改修工事		—		令和6年3月
37	エスリード建物管理(株)	元請	ケイヒン梅田ビル4階間仕切り工事		—		令和6年3月
38	エスリードホテルマネジメント(株)	元請	エスリードホテル看板等更新工事		—		令和6年3月
39	個人	元請	Wビルガラス交換及び内装改修・貯水槽清掃工事		—		令和6年4月
40	(株)デジタルコンバージョン	元請	エスクガレージS106内装工事		—		令和6年5月
41	八光エルアール(株)	元請	エスクガレージS103・N101内装工事		—		令和6年11月
42	エスリードホテルマネジメント(株)	元請	エスリードホテルなんば大国町洗濯乾燥機置場増設工事		—		令和7年2月
43	森トラスト(株)	元請	新大阪トラストタワー電気室水冷PAC空冷化2期工事		—		令和7年6月
44	オーエス(株)	元請	OSビル17階オフィス化工事		—		令和7年7月
45	OS共栄ビル管理(株)	元請	梅田楽天地ビル屋外階段塗装・防水工事		—		令和7年8月
46	森トラスト(株)	元請	新大阪MTビル1号館ブロック塀解体工事		—		令和7年11月
47	綜電(株)	元請	ケイヒン梅田ビル4階綜電オフィス内工事		—		令和8年1月
48	エスリードグループ会社	元請	ケイヒン梅田ビル4階内装工事		—		令和8年1月
49	OS共栄ビル管理(株)	元請	OSビル15階17階改修工事		—		令和8年2月
50	(株)コスモスイニシア	元請	新町パークビル内装解体工事		—		令和8年2月
51	KINGSMENEXHIBITS PTE LTD	元請	2025年日本国際博覧会シンガポール館建設工事に伴う解体工事		—		令和8年4月
52	(株)コスモスイニシア	元請	新町パークビル内外装改修工事		—		令和8年4月

■ 改修工事

— マンション改修に伴う調査工事

(完成工事ベース)

22

■ リフォーム工事

	発注者	工事名	工事内容	竣工年月
1	個人	改修工事	改修工事	令和元年9月
2	個人	内装工事	マンションリフォーム	令和元年10月
3	個人	洗面改修工事	改修工事	令和元年10月
4	個人	洗面棚工事	マンションリフォーム	令和元年11月
5	個人	フローリング補修工事	マンションリフォーム	令和元年12月
6	法人	キューブコート個人邸ガラス取替工事	マンションリフォーム	令和2年4月
7	個人	洗面化粧台取替工事	マンションリフォーム	令和2年5月
8	個人	畳貼替工事	マンションリフォーム	令和2年6月
9	個人	床美装工事	マンションリフォーム	令和2年8月
10	法人	部屋改修工事	改修工事	令和3年1月
11	個人	部屋改修工事	改修工事	令和3年1月
12	個人	浴室扉カバー工法トイレ鎌錠交換工事	マンションリフォーム	令和3年1月
13	個人	キッチン改修工事	改修工事	令和3年2月
14	エスリード(株)	共用廊下塗装工事	改修工事	令和3年10月
15	個人	ボード・クロス補修工事	マンションリフォーム	令和3年11月
16	個人	内装改修工事	改修工事	令和4年5月
17	個人	内装工事	マンションリフォーム	令和4年6月
18	個人	洗面所改修工事	改修工事	令和4年7月
19	個人	和室改修工事	改修工事	令和4年9月
20	個人	トイレ交換、クロス張替工事	マンションリフォーム	令和4年9月
21	川口建設産業(有)	洋室壁補修工事	補修工事	令和4年10月
22	エスリードホテルマネジメント(株)	建具修繕工事	マンションリフォーム	令和4年10月
23	個人	神戸市兵庫区ノ玄関ドア改修工事	改修工事	令和5年3月
24	アーキテクトアイ(有)	個人邸外壁漏水補修その他工事	改修工事	令和5年3月
25	個人	内装工事	マンションリフォーム	令和5年6月
26	(有)エヌ・アンド・エー	原状回復工事	改修工事	令和6年6月
27	(株)マルオ	個人邸改修工事	改修工事	令和6年11月
28	個人	内装改修工事	改修工事	令和7年10月
29	エスリード建物管理(株)	ガラス交換工事	改修工事	令和8年3月
30				

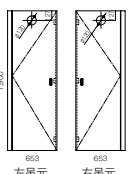
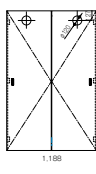
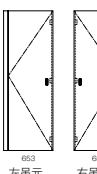
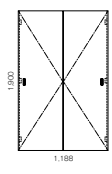
製品のご案内

イー・エル建設株式会社

スタイルE ドア

スタイリッシュな空間を演出する次世代型点検ドア

仕様

タイプ	給湯器 設置型		給湯器 非設置型	
	シングルタイプ	ダブルタイプ	シングルタイプ	ダブルタイプ
姿図 (共用部下壁より)				
	左吊元 右吊元	1,188	左吊元 右吊元	1,188
扉	WxH: 653 x 1,900 mm		WxH: 653 x 1,900 mm	
	板厚: 0.8 mm		板厚: 0.6 mm	
	扉厚: 35 mm		扉厚: 35 mm	
扉重量	10 kg		7 kg	
材質	化粧鋼板			
通風口	上: 118 c㎡ 下: 118 c㎡			






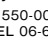
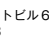

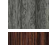

標準部品

①特殊ブラケット ②軸吊ヒンジ ③平面ハンドル ④ワイヤーストッパー ⑤防音戸当りゴムx2

扉カラー標準色

スタイルEドアの扉カラー標準色は、給湯器 設置型が3色、給湯器 非設置型が22色。

スタイルEドアと玄関ドア(日本フネン株式会社製)や住戸専用宅配ボックス スタイル T-BOXの面材を揃え、集合住宅の廊下をトータルコーディネートすることが可能です。

給湯器 設置型 3色		メタリックゴールド (FU745)		メタリックグレー (FU746)		メタリックブラウンS (FU748)
		アイボリー A (FU911)		ブラウン A (FU913)		ブラック A (FU914)
給湯器 非設置型 22色		ネイビー A (FU915)		ホワイト A (FU916)		ワインカラー A (FU917)
		ウエルダスク (FU804)		ステンレスシュグレー (FU131)		シルバーライン (FU992)
		サンドグレー (FU807)		ローズオーク (FU850)		タンオーク (FU851)
		カリンB (FU895)		イサテージP (FU120)		イサテージC (FU121)
		ウエルライト (FU803)		ゴールドドット (FU993)		カリンG (FU994)
		ウエルナット (FU896)				

※掲載している色柄見本は、実物と若干異なる場合があります。

株式会社 豊明

大阪営業所 〒550-0012 大阪市西区立売堀 1-9-15 アセントビル6F
TEL 06-6626-9447 FAX 06-6626-9448

ショールーム 〒551-0031 大阪市大正区泉尾 2-15-14

本社 〒636-0021 奈良県北葛城郡王寺町島田 8-1757-3
TEL 0745-32-7198 FAX 0745-32-9033



スタイルE ドア
styleedoor.com

スタイルEドアは点検ドアから枠と丁番を無くしました。
特許を取得した特殊金具が躯体とドアがフラットになる
構造を実現し、スタイリッシュな空間を演出します。

CO₂ 削減、資源の低減に配慮した特許技術

[特許第7107513号]

豊明がイー・エル建設と共同で特許を取得した特殊取付金具の採用で、
溶接不要、モルタル不要、ペンキ不要。輸送コストと人件費も軽減します。

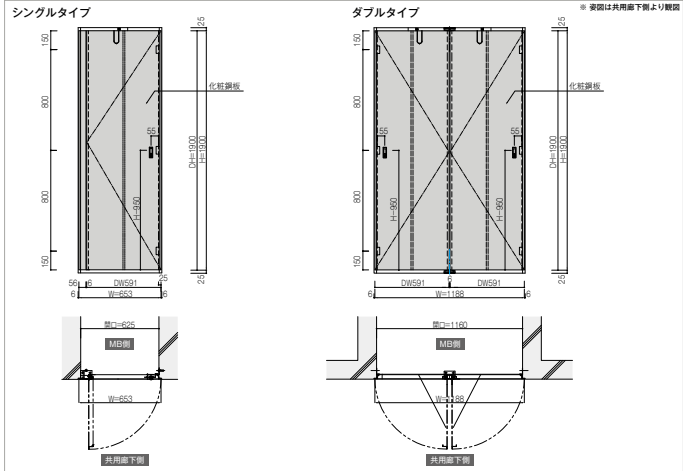
かんたん施工

施工に専門の職人は不要。躯体開口部に特殊金具を設置し、
扉と付属パーツを取り付けるだけで施工が完了します。

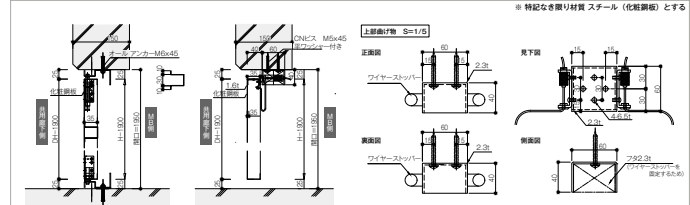
豊富なカラーバリエーション

扉の面材は、玄関ドアやスタイルシリーズの住戸専用宅配ボックス
「スタイルT-BOX」と揃えてコーディネートすることも可能です。

姿図

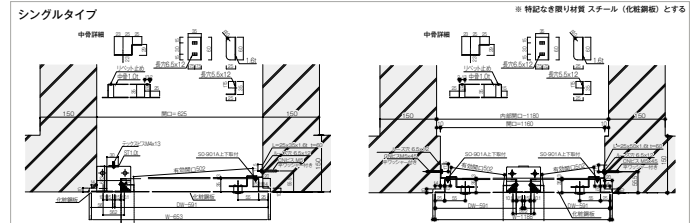


断面図 (縦)



注: スタイルEドアのDW・DHは変更できません。

断面図 (横) 外廊下タイプ (※中廊下タイプもございます)



注: ALC・LGSにも取付可能

次世代型点検ドア

Style E-DOOR



Houmei co.,ltd.
house support & Communication.

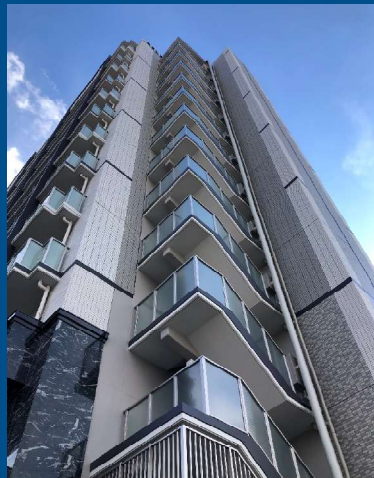
タイル剥落対策工法 NSモールド™ × NSコート™ SumiRiko CORPORATION

実用新案登録
 第3220244号
 第3232317号

施工実績



コーナー部および階数毎に
 フラットボーダーを採用！



タイル剥落問題への対策として

近年、マンションや高層ビルのタイルが落下し、人身事故や補償問題などに繋がるケースも少なくありません。

2008年、国土交通省は外壁タイル剥落事故の多発を受け、10年毎の打診検査を義務化しました。

私共は化粧型枠メーカーとして、この問題に対しタイル剥落対策工法をご提案します。



タイル剥落対策工法【転用化粧型枠×専用塗材】でタイル剥落懸念ゼロへ

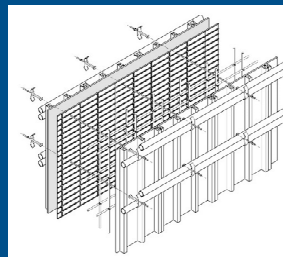
私共は繰り返し使用可能なタイル意匠の化粧型枠と、タイル調意匠を表現するための専用塗材を開発し、タイル貼りに替わるタイル剥落対策工法を考案しました。

タイル剥落対策工法は10年毎の打診検査も不要です。

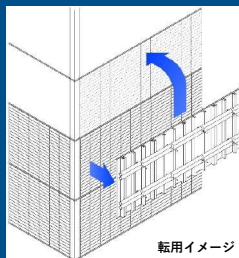
また、この化粧型枠は従来の型枠工法での施工が可能であり、特殊な技能を必要としません。

NSモールド — 転用化粧型枠

NSモールド 基本取付け図



1フロア分のパネルを繰り返し使用可能



転用イメージ

NSコート — 専用塗材

①高耐候性



紫外線劣化に強いシロキサン結合により高耐候性を発揮します。

②超低汚染性



優れた親水性により、低汚染性を発揮し、長期にわたり美しさを保ちます。

③防藻防カビ性



美観や健康を損なう可能性のある藻やカビの発生を抑制します。

エヌエスモールド（NSモールド）製品紹介

製品仕様

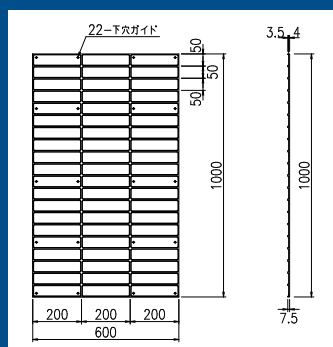
素材	-	ガラス長繊維補強プラスチック
巾	mm	600
長さ	mm	1000
厚さ	mm	模様厚/ベース厚=3.5/4
意匠	-	二丁掛タイルイメージ（200×50）
重量	kg/枚	3.5

二丁掛けタイル調の意匠を表現

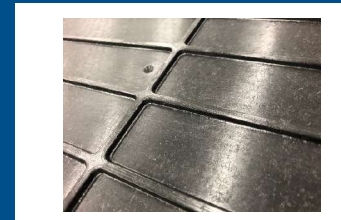


コンクリート躯体と一体化したタイル意匠

2'×6' コンパネに適應したサイズ



製品写真



設計コンセプト

☆妻壁の大面积へ模様付け

☆コーナー部/打継ぎ部/開口部まわりは
 フラットボーダー（模様無し）により、
 施工の簡略化とメリハリのある意匠表現

☆施工は従来の型枠工法で施工可能

☆ハンディ丸鋸でカット可能
 木工用チップソー（刃）

